



Grįžkite namo laiku!

Pasirinkimas tiems,
kurie mėgsta
efektyviai dirbti.

Naujasis potinkinių ir tuščiavidurių sienų dėžučių asortimentas

Inovatyvios gaminio detalės paprastai ir greitai instaliacijai

OBO
BETTERMANN

Naujas efektyvaus darbo standartas

Sieninės dėžutės: apgalvota iki galo

OBO pristato visiškai naują potinkinių ir tuščiavidurių sienų dėžučių asortimentą. Vykdamt plėtrą, visas asortimentas buvo peržiūrėtas ir optimizuotas daugeliu detalių ir taip patobulintas jo funkcionalumas. Didžiausias dėmesys skiriamas paprastam, greitam ir sklandžiam darbui. Rezultatas – daugybė patogių, iš dalies patentuotų gaminių ypatybių, kuriomis OBO potinkinės ir tuščiavidurių sienų dėžutės nustato naujus montavimo kokybės ir greičio standartus!

- Varžtų gaubtai skirti įtaisams tiksliai įtvirtinti
- Prietaiso varžtai su kombinuota galvute, tinkama PZ 1 kryžminės įpjovos, iki 4 mm pločio įpjovos ir standartiniams kryžminiems atsuktuvams
- Pažymėti kabelių ir vamzdžių įvadai
- Kombinuotieji kabelio įvadai M20 ir M25
- Membranos įvadai iš TPE (hermetiški variantai)



Potinkinių dėžučių privalumai:

- Jungiamoji dalis su bajoneto jungtimi
- Poruojamas iš abiejų pusių
- 4 x 3 varžtų gaubtai

Hermetiški gaminiai:

- Kabelių ir vamzdžių įvedimas be įrankių
- Paprastas membranos perverimas kabeliu arba vamzdžiu
- Jungiamųjų dalių membrana atveriamas iš vidaus



Tuščiavidurių sienų dėžučių privalumai:

- Didelė jungiamoji kamera
- 2 x 3 varžtų gaubtai

Hermetiški gaminiai:

- Kabelių ir vamzdžių įvedimas be įrankių
- Paprastas membranos perverimas kabeliu arba vamzdžiu
- Jungiamųjų dalių membrana atveriamas iš vidaus



OBO potinkinės dėžutės: išsamus gaminio pranašumų aprašymas



OBO potinkinių dėžučių yra skirtingų variantų, visi jie pasižymi daugybe iš dalies patentuotų kokybiškų gaminio savybių. Todėl vartotojai yra parengti bet kokiems su instaliacija susijusiems iššūkiams statybvietėje.

Naujai pristatomame asortimente yra įrangos sujungimo dėžutės, elektronikos dėžutės ir sienų išvesties dėžutės. Visi variantai yra įprasti arba sandarūs. Potinkinės dėžutės ypač pasižymi daugeliu patogių gaminio ypatybių.



UG 46-GS

Hermetiški gaminiai

OBO potinkinių dėžučių sandariosios versijos yra ne tik su kombinuotais įvadais, bet ir turi tas pačias gaminio savybes kaip ir standartinės dėžutės. Jos taip pat turi dvipusį jungiamąjį elementą su bajoneto jungtimi, 4 x 3 varžtų antgalius, kad įtaisas tiksliai būtų pritvirtintas, ir paženklintus kabelių bei vamzdžių įvadus. Papildoma unikali sandarių potinkinių dėžučių ypatybė – iš TPE (termoplastinio elastomero) pagaminti membraniniai įvadai dėžutės dugne.



UG 46-L

Jungiamoji dalis su patentuota bajoneto jungtimi

Unikali savybė: tiek įprastose, tiek sandariose OBO dėžutėse yra jungiamoji dalis su patentuota bajoneto jungtimi. Bajoneto jungtį galima sujungti iš abiejų pusių ir taip užtikrinti maksimalų lankstumą bei greitesnę instaliaciją. Nedideliu sukamuoju judesiu ir aiškiai girdimu spragtelėjimu įleistą dėžutę galima labai stabiliai sutvirtinti bei pasiruošti bet kokiai instaliavimo situacijai. Visada išlaikomas reikalaujamas standartinis 71 mm atstumas iki centro.



UG 46-GS

Kabelių ir vamzdžių įvadai

Paprastas pasirinkimas: kabelių ir vamzdžių įvadai yra paženklininti, todėl juos lengva pasirinkti.



UG 66-GS



UG 66-GS-L

Skirtingai naudojami deriniai standartinėms dėžutėms

Standartinės dėžutės yra su patogiais kombinuotais vamzdžių įvadais, pagamintais taip, kad pro juos tilptų tiek M20, tiek M25 skersmens elektros instaliacijos vamzdžiai. Medžiaga individualiai prisitaiko prie dydžio, o tvirtinimo kilpos užtikrina tinkamą fiksavimą. Instaliacijos vamzdžius galima įvesti iš visų pusių. Tai reiškia, kad M25 vamzdžius be keblumų galima montuoti ir šalia durų ertmių.



UG 46-GS

4 x 3 varžtų gaubtai

4 x 3 yra didžiausio leistino nuokrypio kompensavimo formulė: 4 varžtų antgaliai aplink OBO potinkines dėžutes, kiekvienas su 3 perforacijomis, visada leidžia tiksliai išlyginti ir pritvirtinti prietaisą, net jei nutinkuota nevisiškai tiksliai. Įstrižai viena prieš kitą esančios perforacijos visada yra standartinio 60 mm matmens.



UG 66-GS-L

Membranos įvadas iš TPE

Patogi ir sandari potinkinių dėžučių gaminio detalė: joms būdingi specialūs membraniniai įvadai, pagaminti iš termoplastinio elastomero (TPE). Ši medžiaga turi keletą privalumų. Labai lengva tiesti kabelius ir vamzdžius, todėl nebereikia papildomų įrankių. Be to, TPE yra labai lankstus ir sandariai apgaubia kabelius ir vamzdžius. Sandarus montavimas papildomai užtikrinamas plyšių kaiščiais, apsaugančiais nuo galimo plyšimo pradūrus. Be to, galima tiesti kelis kabelius.



UG 66-GS-L

OBO potinkinės dėžutės: visų variantų apžvalga

Sandariosios potinkinės dėžutės

Didžiausia OBO asortimento naujiena – hermetišku potinkinių dėžučių koncepcija. Ji apsaugo nuo oro srovių tarp mūro ir buto vidaus; taip išvengiama šildymo nuostolių. Ši koncepcija ypač tinka, kai mūrijama iš akmenų su ištisinėmis ertmėmis, pavyzdžiui, vertikaliai perforuotomis plytomis. Akmenų kameroje elektros instaliacija gali sukelti dūmtraukio efektą; nuo to patikimai apsaugo sandariai pritvirtintos potinkinės dėžutės.



UG 46-L



UG 66-L



UE 66-L



UG 66-DV-L

Montažinės dėžutės

- Potinkinėse instaliacinėse dėžutėse montuojami tokie įtaisai kaip jungikliai arba lizdai
- Konstrukcijos gylis yra 46 mm, todėl ypač tinka montuoti vieną prieš kitą plonose sienose, pavyzdžiui, kambario pertvarose



UG 46



UG 46-GS



UG 46-L



UG 46-GS-L

Instaliacinės / sujungimo dėžutės

- Instaliacinėse jungiamosiose dėžutėse galima montuoti tokius įtaisus kaip jungikliai arba kištukiniai lizdai
- Papildoma vieta gnybtams
- Naudojama esant 66 mm konstrukcijos gyliui



UG 66

UG 66-GS

UG 66-L

UG 66-GS-L

Geriausia iš jų: jungiamoji dėžutė, skirta plonoms sienoms

Montažinė jungiamoji dėžutė UE 46 yra nedidelio gylio montažinė dėžutė su papildomomis šoninėmis angomis. Todėl jas galima montuoti į plonas sienas viena prieš kitą.



UE 46

OBO potinkinės dėžutės: visų variantų apžvalga

Dviejų vietų instaliacinės sujungimo dėžutės

- Dvigubos dėžutės, kitaip negu viengubos, suteikia papildomos vietos laidams ir gnybtams, taip pat keliems kabelių ir vamzdžių įvadams
- Žymus montavimo erdvės padidėjimas, skirtas, pvz., multimedijos įrenginiams



UG 46-DV



UG 66-DV



UG 66-DV-L

Dėžutės su plokštelėmis, skirtomis vinimis tvirtinti

- Norėdami greitai pritvirtinti, naudokite vinių tvarslių dėžutes iš OBO asortimento
- Ypač tinka minkštoms sienoms ar skiedinio siūlėms, į kurias galima lengvai įkalti vinis
- Daug laiko užimantis tinkavimas – tai jau praeitis
- Uždėtas sieninis tinkas sukuria užtikrintą potinkinės dėžutės stabilumą



UG 46-NL



UG 66-NL

Elektronikos dėžutės

- Palikite papildomos vietos elektroniniams komponentams arba kabelių rezervui
- Pasirūpinkite, kad būtų daugiau įvesčių šoninėse sienose ir daugiau negu 2 papildomos įvestis iki M20 grindyse
- Pridedama papildoma skiriamoji briauna, leidžianti atskirti skirtingas įtampas



UE 66



UE 66-L

Sieninis išvado lizdas

- Mažiausios potinkinės dėžutės asortimente: sienų išvesties dėžutė visada nurodoma ten, kur reikalingas tik vienas kabelis
- Optimizuota forma, kad būtų daugiau vietos kabeliams
- Ovali anga, kad būtų lengviau dirbti su dėžute
- Kombinuotieji įvadai, kurių maksimalus skersmuo – 10 arba 20 mm
- Perforuotos išmušimo angos, lengvai išsukamos atsuktuvu



UG 30-WA-D

OBO potinkinės dėžutės: Pristatome priedus

Greitas fiksavimas „Quick-Fix“

- Tai greitas sprendimas paslėptiems lizdams sienoje pritvirtinti be tinkavimo ar klijavimo
- Galutinį išlaikymą sukuria tinkas, prasiskverbiantis tarp mūro ir dėžutės



ZU 60-QF

Naudojimo patarimas: „OBO-Quick-Fix“ ir potinkinę dėžutę galima įstatyti į angą, kurios skersmuo yra 82 mm. Tvarslys palinksta ir užfiksuoja potinkinę dėžutę. Tvarslių galuose yra vinių angos, kad „Quick-Fix“ taip pat būtų galima pritvirtinti prie sienos vinimis.



ZU 12-PR + ZU 24-PR

Tinko išlyginimo žiedas

Jei siena tampa storesnė negu planuota (pvz., dėl storesnio tinko sluoksnio arba išklotų plytelių), tinko išlyginimo žiedai šią problemą pašalins.

- Išplėskite dėžutes taip, kad jos būtų kuo labiau sulygintos su sienos paviršiumi
- Paprastai prisukama prie potinkinės dėžutės
- Galima įsigyti 12 ir 24 mm aukščio

Tarpiklis su bajoneto jungtimi

- Paprastas tinklo ir žemos įtampos atskyrimo sprendimas
- Atstumo iki centro pailginimas nuo 71 mm iki 91 mm, siekiant atskirti skirtingas įtampas, arba ilgesnis atstumas iki centro, pvz., jungiklių projektavimo programoms
- Visada tiksliai išlaikomas būtinas atstumas
- Tvirta ir stabili jungtis



ZU 20-AS

Naudojimo patarimas: tarpiklį galima naudoti kartu su UG 66-DV arba UG 66 DV L, pavyzdžiui, sudarant stabilų 2 x 3 dėžučių junginį šalia kambario durų. Tai atliekant tarpiklis yra paprastai sujungiamas su savimi. Taip atstumas iki centro pailginamas iki 111 mm.



ZU 60-SD + ZU 30-SDW
+ ZU 60-SDD

Signalinis dangtelis

- Tinkavimo metu saugo ir uždengia potinkines dėžutes
- Raudonos spalvos signalinis dangtelis
- Po tinkavimo iš tinko išsikiša signaliniai šereliai, todėl dėžutes lengva vėl aptikti
- Naudojama su įprastomis arba dvigubomis potinkinėmis arba sienų išvesties dėžutėmis

Sandarinio kamštis

- Ištiesus laidus, užtikrinamas instaliacijos sandarumas
- Patikimai sandarinkite tuščius gofruotus vamzdžius, kad galėtumėte juos pakartotinai paskirstyti
- 4 grotelės užtikrina itin patikimą sandarumą
- Galima įsigyti M20 ir M25 skersmens



ZA 20-VS + ZA 25-VS



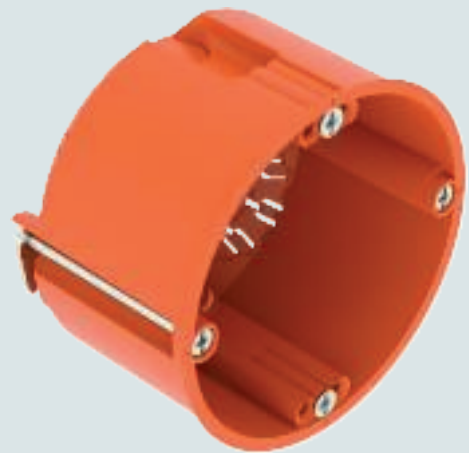
ZA 60-DE

Įdėklas

- Vėliau standartinė potinkinė dėžutė pakeičiama sandariu variantu
- Medžiaga: ypač sandarus TPE (termoplastinis elastomeras)
- Paprastas įstatymas ir tiesimas

OBO tuščiavidurių sienų dėžutės: išsamus gaminio pranašumų aprašymas

Naujas OBO tuščiavidurių sienų dėžučių asortimentas užtikrina pačią pranašiausią instaliaciją. OBO tuščiavidurių sienų dėžutės – tai instaliacinės, įrangos sujungimo, elektronikos ir sienų išvadų dėžutės, kurios būna įprastos ir sandarios. Asortimentą užbaigia patogių priedų rinkinys, kuris taip pat nuosekliai orientuotas į patikimą darbą. Visiškai atnaujintas ir išplėstas asortimentas su daugybe iš dalies patentuotų savybių ir gerai apgalvotomis gaminių detalėmis užtikrina efektyvų bei saugų kabelių ir vamzdžių montavimą.



HG 47

Jungiamoji dalis

Dėl maždaug 8 % didesnio tūrio nei įprastos jungiamosios dalys, OBO variantas leidžia žymiai lengviau nukreipti laidus iš vienos tuščiavidurių sienų dėžutės į kitą.



ZH 11-V



HG 47

2 x 3 varžtų gaubtai

Unikali gaminio detalė, užtikrinanti maksimalų paklaidos išlyginimą: 2 x 3 varžtų gaubtai leidžia prietaisą pritvirtinti tiksliai. Atstumas tarp varžtų gaubtų visada atitinka standartinį 60 mm matmenį.

Vamzdžio įvesties membranos atvėrimas be įrankių

M20 / M25 membraniniai vamzdžių įvadai atveriami be įrankių. Pakanka vamzdį įstumti pro membraną. Taip darbas vyksta lengviau ir sparčiau.

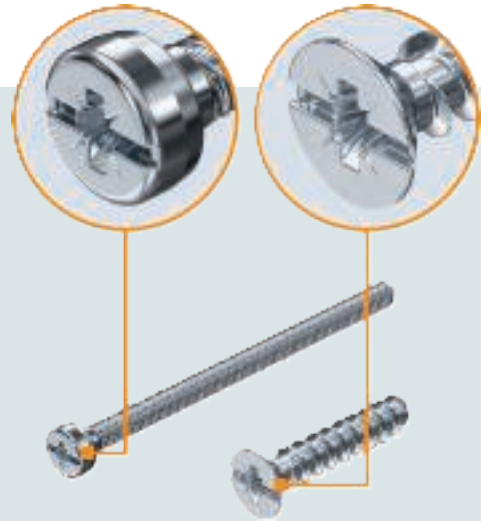


HG 47-L

OBO tuščiavidurių sienų dėžutės: išsamus gaminio pranašumų aprašymas

Apkabos tvarslės ir prietaiso varžtai

Tinka naudojant bet kokį atsuktuvą. OBO tuščiavidurių sienų dėžučių tvirtinimo juostos varžtai ir prietaiso varžtai yra su kombinuota galvute, kuriai galima naudoti PZ 1 kryžminės įpjovos, iki 4 mm pločio įpjovos ir standartinius kryžminius atsuktuvus.



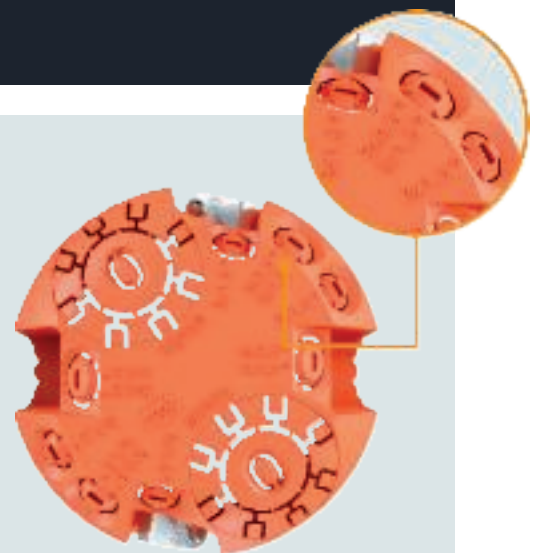
HG 47-L

Kabelių ir vamzdžių įvadų ženklimas

Paprastas sprendimas: kabelių ir vamzdžių įvadų ženklimas palengvina pasirinkimą ir užtikrina montavimo standartų reikalaujamą kabelio išlaikymą.

Laidų įvadai su atvėrimo kontūru, skirtu atsuktuvo briaunai

Unikali standartinių tuščiavidurių sienų dėžučių ypatybė yra kabelių įvadai su atvėrimo kontūru, skirtu atsuktuvo briaunai. Atvėrimo kontūras palengvina kabelio įvado atidarymą ir blokuoja slydimą.



HG 61



HG 61

Kombinuotieji vamzdžio įvadai M20 / M25

Standartinės tuščiavidurių sienų dėžutės yra su kombinuotu įvadu, pro kurį galima įstumti tiek M20, tiek ir M25 elektros instaliacijos vamzdžius. Tai leidžia išvengti atsitiktinio didesnių vamzdžių įvadų atidarymo. Tvirtinimo kilpos papildomai fiksuoja įstumtą vamzdį.

Membranos įvadas iš TPE

Sandariose OBO tuščiavidurių sienų dėžutėse yra iš TPE pagaminti membraniniai įvadai – patogi gaminio detalė, leidžianti kabelius ar vamzdžius įstatyti be įrankių. Sandariose OBO tuščiavidurių sienų dėžutėse yra iš TPE pagaminti membraniniai įvadai – patogi gaminio detalė, leidžianti kabelius ar vamzdžius įstatyti be įrankių. TPE (termoplastinis elastomeras) tvirtai apgaubia kabelį ar vamzdį, todėl užtikrinamas sandarus montavimas.



HG 47-L



HG 61-L

Jungiamųjų dalių sandari membrana

OBO sukūrė specialią funkciją, leidžiančią sujungti dvi ar daugiau sandarių montavimo dėžučių su jungiamaisiais elementais: apatinėje srityje yra dvi priešingos membranos, kurias nuplėšiant tvarsle galima pašalinti iš išorės ir be įrankių. Jungiamosios detalės yra paprasčiausiai įstumiamos. Iš vidaus membraną galima lengvai atverti plokščiuoju atsuktuvu. Taip tuščiavidurių sienų dėžutės vis tiek gali būti stabiliai ir sandariai sujungtos viena su kita net po montavimo.

OBO tuščiaidurių sienų dėžutės: visų variantų apžvalga

Montažinės dėžutės HG 47 ir HG 47-L

- Naudojamas tokiam įrenginiui kaip lizdas ar jungiklis
- Konstrukcijos gylis: 47 mm
- Galima be sunkumų įmontuoti vieną prieš kitą į plonas, iki 100 mm storio sienas, pvz., kambario pertvaras



HG 47



HG 47-L

Montažinė dėžutė HG 35

- Konstrukcijos gylis tik nuo 35 mm
- Galima naudoti ypač plonose sienose su siauromis ertmėmis
- Galimos naudojimo vietos: priekinės siauros konstrukcijos sienos korpusai, konteineriai, laivų statyba
- Laivų statyboje rekomenduojama papildomai naudoti tvirtinimo elementą ZH12-DB



HG 35

Instaliacinės / sujungimo dėžutės HG 61 ir HG 61-L

- Montuojami tokie įtaisai kaip jungikliai arba lizdai
- Išskirtinė ypatybė – papildoma vieta gnybtams
- Konstrukcijos gylis: 61 mm
- Galima be sunkumų įmontuoti vieną prieš kitą į sienas, kurių storis siekia bent 125 mm



HG 61



HG 61-L

Tuščiavidurių sienų elektronikos dėžutė HE 74-L

- Sandari elektronikos dėžutė su įvadais ir papildoma vieta gnybtams, pagaminta iš TPE
- Uždara vieta gnybtams sukuria papildomos erdvės laidams ar elektroniniams komponentams
- Nuimamas dugno dangtelis su dviem M20/M25 membraniniais vamzdžių įvadais



HE 74-L

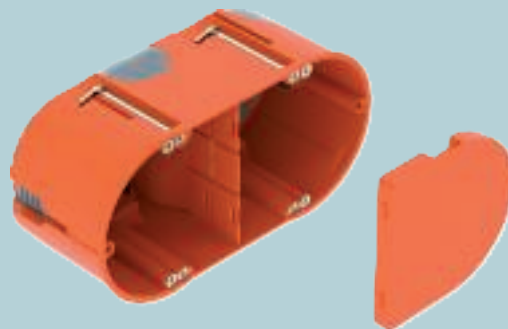
OBO tuščiavidurių sienų dėžutės: visų variantų apžvalga

Dviejų vietų montažinės ir instaliacinės / sujungimo dėžutės:

- Palikite papildomos vienos laidams arba gnybtams
- Keli kabelių ir vamzdžių įvadai



HG 47-DV



HE 61-DV-L

Sieninės išvesties dėžutės HG 45-WAD-LD, HG 45-WA-LD

- Montuodami sieninius šviestuvus ar garsiakalbius numatykite kabelio išvestį ir gnybtų vietą
- Elektronikos dėžutę galima įsigyti sandarią su TPE įvadu



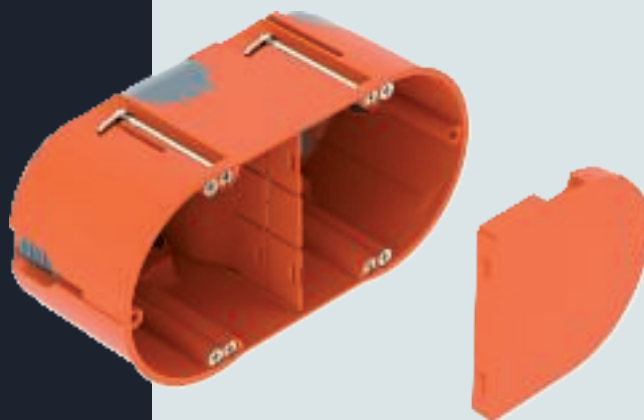
HG 45-WA-LD



HG 45-WAD-LD

Elektronikos dėžutė HE 61-DV-L

- Papildoma vieta elektroniniams komponentams arba kabelių rezervui
- Pridedama skiriamoji briauna leidžia atskirti skirtingas įtampas
- Dangtelio plokščiąją dalį galima uždengti popieriumi arba papildomai išgaubtąją pusę išlyginti užpildu
- Elektronikos dėžutę galima įsigyti sandarią su TPE įvadu



HE 61-DV-L

OBO tuščiavidurių sienų dėžutės: Pristatome priedus

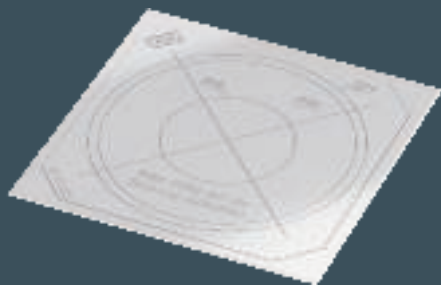
Tvirtinimo elementas ZH 12-DB

- Idealiai tinka naudoti plonose dailylentėse, pavyzdžiui, stiklinėse ar metalinėse plokštėse
- Uždedama ant apkabos tvarslės varžtų, kad būtų galima išplėsti suspaudimo diapazoną tarp dailylenčių ir apkabos tvarslės
- Tuščiavidurių sienų dėžutes galima montuoti dailylentėse, kurių storis nuo 0,2 mm
- Nepriklausomai nuo naudojamo varianto: komponentas tinka kiekvienai OBO asortimento tuščiavidurių sienų dėžutei



ZH 12-DB

Korekcinis žiedas ZH 68-AR ir sandarinimo folija ZH 68-DF



ZH 68-DF



ZH 68-AR

Naudojimo patarimas: jei skylė sienoje yra per didelė arba neapvali, naudokite koregavimo priemones.



ZH 10-AR + ZH 20-AR

Tinko išlyginimo žiedas

Jei siena tampa storesnė negu planuota (pvz., dėl storesnio tinko sluoksnio arba išklotų plytelių), tinko išlyginimo žiedai šią problemą pašalins.

- Išplėskite dėžutes taip, kad jos būtų kuo labiau sulyginotos su sienos paviršiumi
- Paprastai prisukama prie potinkinės dėžutės
- Galima įsigyti 12 ir 24 mm aukščio

Sandarinio kamštis

- Ištiesus laidus, užtikrinamas instaliacijos sandarumas
- Patikimai sandarinkite tuščius gofruotus vamzdžius, kad galėtumėte juos pakartotinai paskirstyti
- 4 grotelės užtikrina itin patikimą sandarumą
- Galima įsigyti M20 ir M25 skersmens



ZA 20-VS + ZA 25-VS










ZA 60-DE

Įdėklas

- Vėliau standartinė potinkinė dėžutė pakeičiama sandariu variantu
- Medžiaga: ypač sandarus TPE (termoplastinis elastomeris)
- Paprastas įstatymas ir tiesimas

Kaip tinkamai pasirinkti potinkines dėžutes










					Prietaiso dėžutės		Prietaiso sujungimo dėžutės		
Gylis					46 mm		66 mm		
Be prietaiso varžtų					x		x		
Su prietaiso varžtais						x		x	
Standartinė instaliacija									
					Tipas	UG 46	UG 46-GS	UG 66	UG 66-GS
					2003700	2003701	2003702	2003703	
									
					Tipas	UG 46-NL	UG 66-NL		
					kodas	2003714	2003716		
Sandari instaliacija									
					Tipas	UG 46-L	UG 46-GS-L	UG 66-L	UG 66-GS-L
					kodas	2003706	2003707	2003708	
Priedai					Galima naudoti su:				
Visos instaliacijos	Quick-Fix			ZU 60-QF	2003740	x	x	x	x
	Išlyginimo žiedas	12 mm		ZU 12-PR	2003742	x	x	x	x
		24 mm		ZU 24-PR	2003744	x	x	x	x
	Tarpiklis			ZU 20-AS	2003746	x	x	x	x
	Dangtelis	Signalinis		ZU 60-SD	2003760	x	x	x	x
				ZU 60-SDD	2003762				
				ZU 30-SDW	2003768				
		Universalus		ZA 60-D	2003748	x	x	x	x
		Spyruoklinis		ZA 60-FD	2003749	x	x	x	x
		Dvigubas		ZA 60-DV	2003823				
Sandarios instaliacijos	Sandarinimo įdėklas			ZA 60-DE	2003719	x	x	x	x
	Sandarinimo kištukas	M20		ZA 20-VS	2003737	x	x	x	x
		M25		ZA 25-VS	2003738	x	x	x	x

	Prietaiso sujungimo dėžutės su šoninėmis angomis	Elektronikos dėžutės	Dvigubos dėžutės		Sieninės išvesties dėžutės
	50 mm	66 mm	46 mm		35 mm
			x		x
	x	x		x	
					
	UE 46	UE 66	UG 46-DV	UG 66-DV	UG 30-WA-D
	2003725	2003726	2003722	2003720	2003732
					
		UE 66-L		UG 66-DV-L	
		2003727		2003723	
	x	x			
	x	x			
	x	x	x	x	
	x	x			
			x	x	
					x
	x	x			
	x	x			
			x	x	
	x	x			
	x	x	x	x	x
	x	x	x	x	

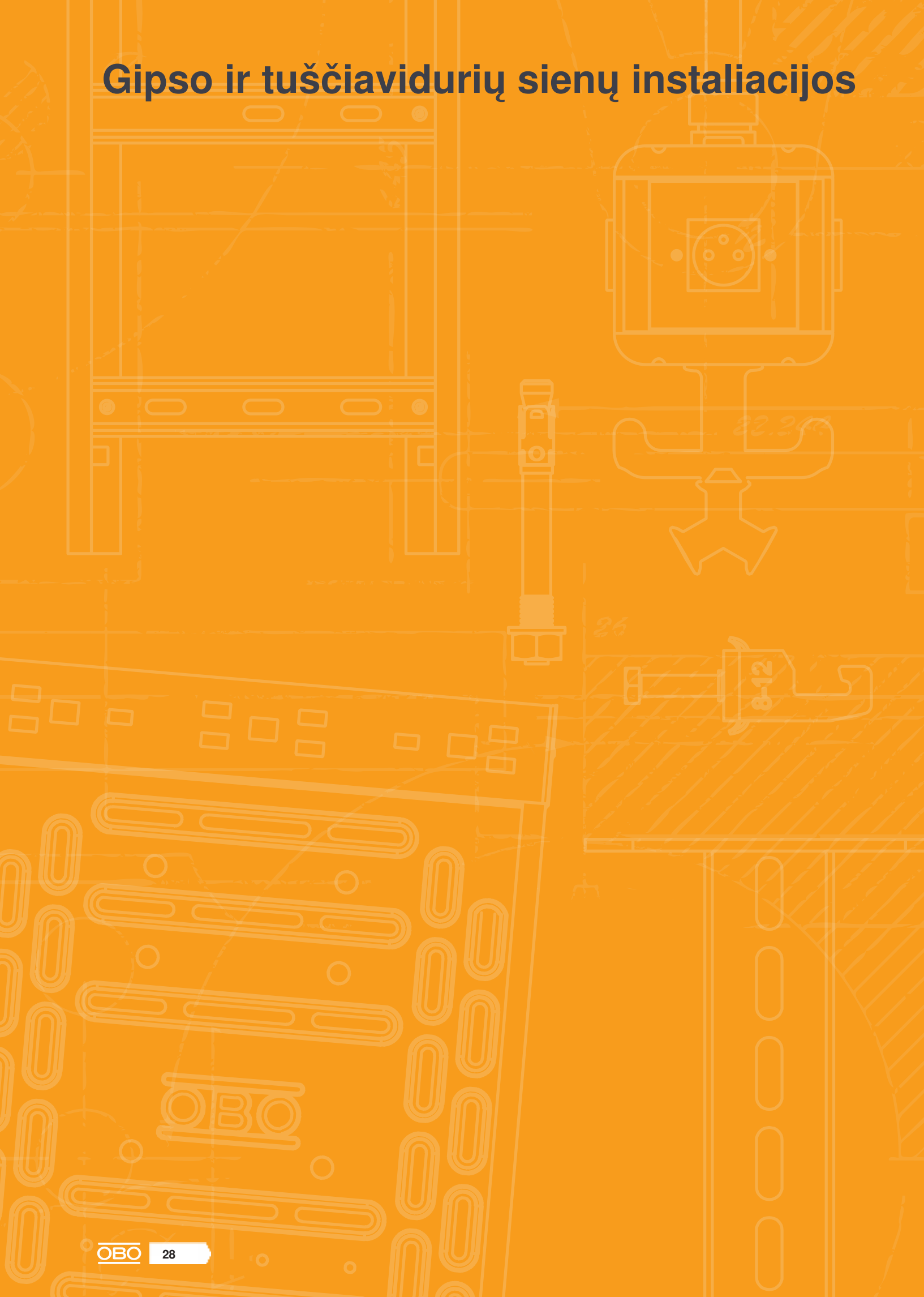
01 VBS Unterputz- und Hohlwandssysteme 2021 / It / 2022/04/26 11:20:20 (LLExpert_03011) / 2022/04/26 11:20:44 11:20:44

Kaip tinkamai pasirinkti tuščiavidures sienos dėžutes

						Prietaiso dėžutės		Prietaiso sujungimo dėžutės
		Pjovimo skylės-Ø		68 mm		68 mm		68 mm
		Tiefe		35 mm		47 mm		61 mm
	Standartinė instaliacija							
		Tipas		HG 35	HG 47	HG 61		
		kodas		2003800	2003802	2003804		
	Sandari instaliacija							
		Tipas			HG 47-L	HG 61-L		
		kodas			2003806	2003808		
Priedai				Galima naudoti su:				
Visos Instalacijos	Tvirtinimo elementas plonoms dailylentėms			ZH 12-DB	2003854	x	x	x
	Kompensavimo žiedas			ZH 68-AR	2003840	x	x	x
	Sandarinimo folija			ZH 68-DF	2003850	x	x	x
	Išlyginimo žiedas	10 mm		ZH 10-AR	2003842	x	x	x
		20 mm		ZH 20-AR	2003844	x	x	x
	Sujungimas			ZH 11-V	2003846	x	x	x
	Dangtelis	Vidinis		ZH 60-ID	2003848	x	x	x
		Universalus		ZA 60-D	2003748	x	x	x
Dvigubas			ZA 60-DV	2003823				
Sandarios Instalacijos	Sandarinimo įdėklas		ZA 60-DE	2003719		x	x	
	Sandarinimo kištukas	M20		ZA 20-VS	2003737		x	x
		M25		ZA 25-VS	2003738		x	x

Elektronikos dėžutės		Dvigubos dėžutės		Sieninės išvesties dėžutės		PERILEX 16 A	CEE 16 A	Sujungimo dėžutės
68 mm	2 x 68 mm	2 x 68 mm		35 mm	2 x 35 mm	74 mm		
75 mm	61 mm	47 mm	61 mm	45 mm		61 mm		
								
		HG 47-DV 2003822				HG 61-AD 2003818	HG 61-AD-IP 2003819	HG 61-AD-D 2003820
								
HE 74-L 2003828	HE 61-DV-L 2003826		HE 61-DV-L 2003826	HG 45-WA-LD 2003832	HG 45-WAD-LD 2003834			
x	x	x	x		x	x	x	x
x								
x				x		x	x	x
x								
x								
x	x	x	x					
x								
x		x	x					
x								
x	x	x	x		x	x	x	x
x	x	x	x		x	x	x	x

Gipso ir tuščiavidurių sienų instaliacijos



Gipso ir tuščiavidurių sienų instaliacijos



Potinkinių dėžučių sistemos

28



Tuščiavidurių sienų sistemos

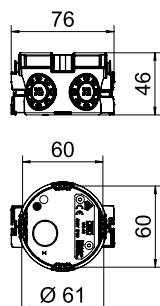
36



Sistemos priedai

42

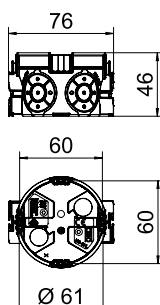
UP potinkinė instaliacinė dėžutė 46



Modelis	Aukštis mm	Viengyslių kabelių skaičius	Vamzdžio Ø	Spalva	Pak. vienetų	Svoris kg/100 vnt.	Art.-Nr.
UG 46	46	7	20/25 mm	juoda	25	1,930	2003700

- Potinkinė instaliacinė dėžutė, skirta montuoti į mūrines konstrukcijas, kurių gylis siekia bent 46 mm.
- 4 x 3 varžtai
 - Jungiamasis elementas su bajorono jungtimi, kurį galima sujungti iš abiejų pusių
 - 6 kombinuoti vamzdžių įvadai Ø 20 ir 25 mm
 - 1 įvadas iki Ø 20 mm grindyse

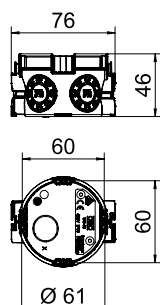
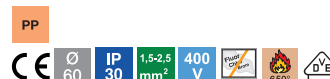
UP potinkinė instaliacinė dėžutė 46, sandari



Modelis	Aukštis mm	Viengyslių kabelių skaičius	Vamzdžio Ø	Spalva	Pak. vienetų	Svoris kg/100 vnt.	Art.-Nr.
UG 46-L	46	8	20/25 mm	juoda/melsvai pilka	25	2,040	2003706

- Potinkinė instaliacinė dėžutė su hermetiškais membranų įvadais, skirta montuoti į mūrines konstrukcijas, kurių gylis siekia bent 46 mm.
- 4 x 3 varžtų gaubtai
 - Jungiamasis elementas su bajorono jungtimi, kurį galima sujungti iš abiejų pusių
 - 4 kombinuoti vamzdžių įvadai Ø 20 ir 25 mm
 - 2 įvadai iki Ø 20 mm jungtyje
 - 2 įvadai iki Ø 12 mm grindyse

UP potinkinė instaliacinė dėžutė 46, su prietaiso varžtais



Modelis	Aukštis mm	Viengyslių kabelių skaičius	Vamzdžio Ø	Spalva	Pak. vienetų	Svoris kg/100 vnt.	Art.-Nr.
UG 46-GS	46	7	20/25 mm	juoda	25	2,050	2003701

- Potinkinė instaliacinė dėžutė, skirta montuoti į mūrines konstrukcijas, kurių gylis siekia bent 46 mm.
- 4 x 3 varžtų gaubtai
 - 2 iš anksto sumontuoti instaliaciniai varžtai
 - Jungiamasis elementas su bajorono jungtimi, kurį galima sujungti iš abiejų pusių
 - 6 kombinuoti vamzdžių įvadai Ø 20 ir 25 mm
 - 1 įvadas iki Ø 20 mm grindyse

PP/TPE

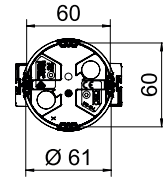
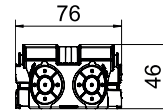


UP potinkinė instaliacinė dėžutė 46, su prietaiso varžtais, sandari

Modelis	Aukštis mm	Viengyslių kabelių skaičius	Vamzdžio Ø	Spalva	Pak. vienetų	Svoris kg/100 vnt.	Art.-Nr.
UG 46-GS-L	46	8	20 / 25 mm	juoda/melsvai pilka	25	2,120	2003707

Potinkinė instaliacinė dėžutė su hermetiškais membranų įvadais, skirta montuoti į mūrines konstrukcijas, kurių gylis siekia bent 46 mm.

- 4 x 3 varžtų gaubtai
- 2 iš anksto sumontuoti instaliaciniai varžtai
- jungiamasis elementas su bajoro jungtimi, kurį galima sujungti iš abiejų pusių
- 4 kombinuoti vamzdžių įvadai Ø 20 ir 25 mm
- 2 įvadai iki Ø 20 mm jungiamajame elemente
- 2 įvadai iki Ø 12 mm grindyse



PP

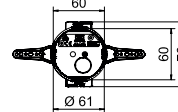
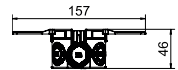


UP potinkinė instaliacinė dėžutė 46, su auselėmis

Modelis	Aukštis mm	Viengyslių kabelių skaičius	Vamzdžio Ø	Spalva	Pak. vienetų	Svoris kg/100 vnt.	Art.-Nr.
UG 46-NL	46	7	20 / 25 mm	juoda	25	2,200	2003714

Potinkinė instaliacinė dėžutė su tvarslėmis, skirta montuoti į mūrines konstrukcijas, kurių gylis siekia bent 46 mm.

- 4 x 3 varžtai
- Jungiamasis elementas su bajoro jungtimi, kurį galima sujungti iš abiejų pusių
- 6 kombinuoti vamzdžių įvadai Ø 20 ir 25 mm
- 1 įvadas iki Ø 20 mm grindyse



PP

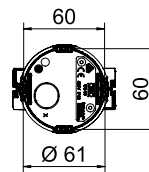
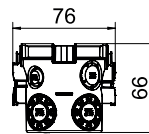


UP potinkinė instaliacinė jungiamoji dėžutė 66

Modelis	Aukštis mm	Viengyslių kabelių skaičius	Vamzdžio Ø	Spalva	Pak. vienetų	Svoris kg/100 vnt.	Art.-Nr.
UG 66	66	13	20 / 25 mm	juoda	25	2,390	2003702

Potinkinė instaliacinė dėžutė, skirta montuoti į mūrines konstrukcijas, kurių gylis siekia bent 66 mm.

- 4 x 3 varžtų gaubtai
- Jungiamasis elementas su bajoro jungtimi, kurį galima sujungti iš abiejų pusių
- 6 kombinuoti vamzdžių įvadai, Ø 20 ir 25 mm
- 4 įvadai, Ø iki 20 mm
- 2 įvadai, Ø iki 14 mm
- 1 įvadas, Ø iki 20 mm grindyse



PP/TPE

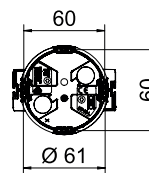
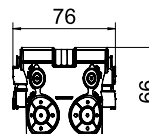


UP potinkinė instaliacinė jungiamoji dėžutė 66, sandari

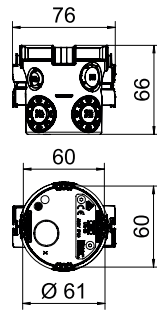
Modelis	Aukštis mm	Viengyslių kabelių skaičius	Vamzdžio Ø	Spalva	Pak. vienetų	Svoris kg/100 vnt.	Art.-Nr.
UG 66-L	66	14	20 / 25 mm	juoda/melsvai pilka	25	2,510	2003708

Potinkinė instaliacinė dėžutė su hermetiškais membranų įvadais, skirta montuoti į mūrines konstrukcijas, kurių gylis siekia bent 66 mm.

- 4 x 3 varžtų gaubtai
- Jungiamasis elementas su bajoro jungtimi, kurį galima sujungti iš abiejų pusių
- 4 kombinuoti vamzdžių įvadai, Ø 20 ir 25 mm
- 2 įvadai, Ø iki 20 mm
- 6 įvadai, Ø iki 12 mm
- 2 įvadai, Ø iki 12 mm grindyse



UP potinkinė instaliacinė jungiamoji dėžutė, su prietaiso varžtais

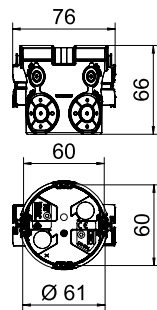


Modelis	Aukštis mm	Viengyslių kabelių skaičius	Vamzdžio Ø	Spalva	Pak. vienetų	Svoris kg/100 vnt.	Art.-Nr.
UG 66-GS	66	13	20/25 mm	juoda	25	2,510	2003703

Potinkinė instaliacinė dėžutė, skirta montuoti į mūrines konstrukcijas, kurių gylis siekia bent 66 mm.

- 4 x 3 varžtų gaubtai
- 2 iš anksto sumontuoti instaliaciniai varžtai
- Jungiamasis elementas su bajoneto jungtimi, kurį galima sujungti iš abiejų pusių
- 6 kombinuoti vamzdžių įvadai, Ø 20 ir 25 mm
- 4 įvadai, Ø iki 20 mm
- 2 įvadai, Ø iki 14 mm
- 1 įvadas, Ø iki 20 mm grindyse

UP potinkinė instaliacinė jungiamoji dėžutė 66, su prietaiso varžtais, sandari

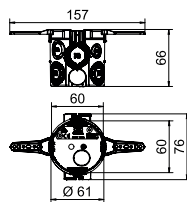


Modelis	Aukštis mm	Viengyslių kabelių skaičius	Vamzdžio Ø	Spalva	Pak. vienetų	Svoris kg/100 vnt.	Art.-Nr.
UG 66-GS-L	66	14	20/25 mm	juoda/melsvai pilka	25	2,630	2003709

Potinkinė instaliacinė dėžutė su hermetiškais membranų įvadais, skirta montuoti į mūrines konstrukcijas, kurių gylis siekia bent 66 mm.

- 4 x 3 varžtų gaubtai
- 2 iš anksto sumontuoti instaliaciniai varžtai
- Jungiamasis elementas su bajoneto jungtimi, kurį galima sujungti iš abiejų pusių
- 4 kombinuoti vamzdžių įvadai, Ø 20 ir 25 mm
- 2 įvadai, Ø iki 20 mm
- 6 įvadai, Ø iki 12 mm
- 2 įvadai, Ø iki 12 mm grindyse

UP potinkinė instaliacinė jungiamoji dėžutė 66, su tvirtinimo ausimis



Modelis	Aukštis mm	Viengyslių kabelių skaičius	Vamzdžio Ø	Spalva	Pak. vienetų	Svoris kg/100 vnt.	Art.-Nr.
UG 66-NL	66	13	20/25 mm	juoda	25	2,650	2003716

Potinkinė instaliacinė dėžutė su tvarslėmis, skirta montuoti į mūrines konstrukcijas, kurių gylis siekia bent 66 mm.

- 4 x 3 varžtų gaubtai
- Jungiamasis elementas su bajoneto jungtimi, kurį galima sujungti iš abiejų pusių
- 6 kombinuoti vamzdžių įvadai, Ø 20 ir 25 mm
- 4 įvadai, Ø iki 20 mm
- 2 įvadai, Ø iki 14 mm
- 1 įvadas, Ø iki 20 mm grindyse

PP

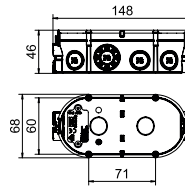


UP potinkinė instaliacinė dėžutė 46, dviguba

Modelis	Aukštis mm	Viengyslių kabelių skaičius	Vamzdžio Ø	Spalva	Pak. vienetų	Svoris kg/100 vnt.	Art.-Nr.
UG 46-DV	46	12	20 / 25 mm	juoda/melsvai pilka	10	3,720	2003722

Dviguba potinkinė instaliacinė dėžutė, skirta montuoti į mūrines konstrukcijas, kurių gylis siekia bent 46 mm.

- Jungiamasis elementas su bajoro jungtimi, kurį galima sujungti iš abiejų pusių
- 4 kombinuoti vamzdžių įvadai Ø 20 ir 25 mm
- 6 įvadai Ø 20 mm
- 2 įvadai Ø 20 mm grindyse



PP

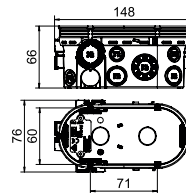


UP potinkinė instaliacinė jungiamoji dėžutė 66, dviguba

Modelis	Aukštis mm	Viengyslių kabelių skaičius	Vamzdžio Ø	Spalva	Pak. vienetų	Svoris kg/100 vnt.	Art.-Nr.
UG 66-DV	66	22	20 / 25 mm	juoda	10	5,610	2003720

Dviguba potinkinė instaliacinė dėžutė, skirta montuoti į mūrines konstrukcijas, kurių gylis siekia bent 66 mm.

- 4 jungiamieji elementai su bajoro jungtimi
- 6 kombinuoti vamzdžių įvadai, Ø 20 ir 25 mm
- 8 įvadai, Ø iki 20 mm
- 6 įvadai, Ø iki 14 mm
- 2 įvadai, Ø iki 20 mm grindyse



PP/TP

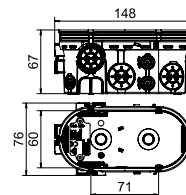


UP potinkinė instaliacinė jungiamoji dėžutė 66, dviguba, sandari

Modelis	Aukštis mm	Viengyslių kabelių skaičius	Vamzdžio Ø	Spalva	Pak. vienetų	Svoris kg/100 vnt.	Art.-Nr.
UG 66-DV-L	67	24	20 / 25 mm	juoda/melsvai pilka	10	6,060	2003723

Dviguba potinkinė instaliacinė dėžutė su hermetiškais membranų įvadais, skirta montuoti į mūrines konstrukcijas, kurių gylis siekia bent 67 mm.

- 4 jungiamieji elementai su bajoro jungtimi
- 4 kombinuoti vamzdžių įvadai, Ø 20 ir 25 mm
- 4 įvadai, Ø iki 20 mm
- 14 įvadai, Ø iki 11 mm
- 2 įvadai, Ø iki 20 mm grindyse



Elektronikos dėžutės

PP

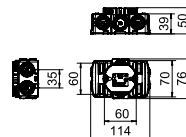


UP potinkinė elektronikos dėžutė 46, stačiakampė, su erdve gnybtams kraštuose

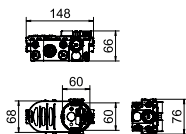
Modelis	Aukštis mm	Viengyslių kabelių skaičius	Vamzdžio Ø	Spalva	Pak. vienetų	Svoris kg/100 vnt.	Art.-Nr.
UE 46	50	16	20 / 25 mm	juoda	10	4,300	2003725

Potinkinė elektronikos dėžutė su vieta gnybtams kraštuose, kampo formos; skirta montuoti į mūrines konstrukcijas, kurių gylis siekia bent 50 mm.

- Jungiamasis elementas su bajoro jungtimi, kurį galima sujungti iš abiejų pusių
- 10 kombinuotų vamzdžių įvadų, Ø 20 ir 25 mm
- 2 įvadai, Ø iki 20 mm grindyse
- 4 įvadai, plokštiems / juostiniams laidininkams
- 4 x 3 varžtų gaubtai



UP potinkinė elektronikos dėžutė 66, papildoma vieta gnybtams

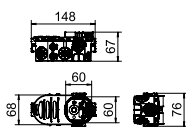


Modelis	Aukštis mm	Viengyslių kabelių skaičius	Vamzdžio Ø	Spalva	Pak. vienetų	Svoris kg/100 vnt.	Art.-Nr.
UE 66	66	22	20/25 mm	juoda	10	6,150	2003726

Potinkinė elektronikos dėžutė su papildoma vieta gnybtams, skirta montuoti į mūrines konstrukcijas, kurių gylis siekia bent 66 mm.

- Su 4 jungiamaisiais elementais su bajoro jungtimi
- 6 kombinuoti vamzdžių įvadai Ø 20 ir 25 mm
- 8 įvadai iki Ø 20 mm
- 6 įvadai iki Ø 14 mm
- 2 įvadai iki Ø 20 mm grindyse
- Skirtingos įtampos pertvara su išmušimo angomis
- 4 x 3 varžtų gaubtai

UP potinkinė elektronikos dėžutė 66, sandari



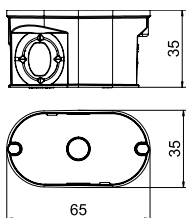
Modelis	Aukštis mm	Viengyslių kabelių skaičius	Vamzdžio Ø	Spalva	Pak. vienetų	Svoris kg/100 vnt.	Art.-Nr.
UE 66-L	67	24	20/25 mm	juoda/melsvai pilka	10	6,600	2003727

Potinkinė elektronikos dėžutė su papildoma vieta gnybtams ir sandariais membranų įvadais, skirta montuoti į mūrines konstrukcijas, kurių gylis siekia bent 67 mm.

- 4 jungiamieji elementai su bajoro jungtimi
- 4 kombinuoti vamzdžių įvadai, Ø iki 20 ir 25 mm
- 4 įvadai, Ø iki 20 mm
- 14 įvadai, Ø iki 11 mm
- 2 įvadai, Ø iki 20 mm grindyse
- Skirtingos įtampos pertvara su išmušimo angomis
- 4 x 3 varžtų gaubtai

Sieninių šviestuvų prijungimo lizdai

UP potinkinė sienos išvado dėžutė



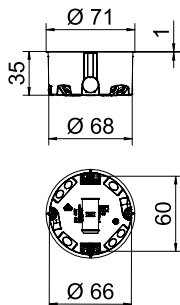
Modelis	Aukštis mm	Viengyslių kabelių skaičius	Vamzdžio Ø	Spalva	Pak. vienetų	Svoris kg/100 vnt.	Art.-Nr.
UG 30-WA-D	35	4	20 mm	juoda	25	1,150	2003732

Potinkinė sienų išvado dėžutė, skirta atskiriems kabeliams tiesi. Ovalo formos, skirtas naudoti mūrines konstrukcijas, kurių montavimo gylis ne mažesnis kaip 35 mm.

- 2 įvadai iki Ø 20 mm
- 1 kombinuotas įvadas Ø 10 ir 20 mm
- 1 įvadas iki Ø 20 mm į grindyse



HW tuščiavidurių sienų instaliacinė dėžutė 35



Modelis	Freza- vimo skylės Ø mm	Tinka plokštės storiui mm	Aukš- tis mm	Viengyslių kabelių skaičius	Spalva	Pak. vienetų	Svoris kg/100 vnt.	Art.-Nr.
HG 35	68	5-28	35	6	oranžinė	25	1,840	2003800

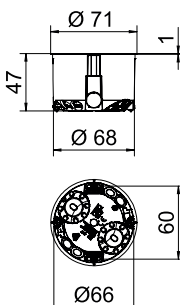
Konstrukcinių sienų instaliacinė dėžutė, skirta montuoti į tuščiavidures sienas, kurių konstrukcinis gylis siekia bent 35 mm, o plokščių storis – nuo 5 iki 28 mm.

- 2 x 3 varžtų gaubtai
- Instaliaciniai varžtai, tvirtinimo apkabos
- 4 įvadai, skirti 3 x 1,5 mm NYM kabeliams
- 2 įvadai, skirti 3 x 2,5 mm² arba 5 x 1,5 mm² NYM kabeliams
- Jungtis su kitomis HG 35 tipo instaliacinėmis dėžutėmis, su ZH 11-V tipo jungiamaisiais elementais

Pristatomi priedai: 10 x jungiamųjų elementų, ZH 11-V



HW tuščiavidurių sienų instaliacinė dėžutė 47



Modelis	Freza- vimo skylės Ø mm	Tinka plokštės storiui mm	Aukš- tis mm	Viengyslių kabelių skaičius	Spalva	Pak. vienetų	Svoris kg/100 vnt.	Art.-Nr.
HG 47	68	5-40	47	6	oranžinė	25	2,250	2003802

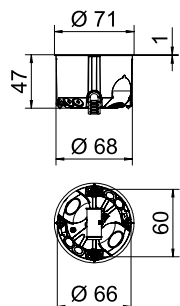
Konstrukcinių sienų instaliacinė dėžutė, skirta montuoti į tuščiavidures sienas, kurių konstrukcinis gylis siekia bent 47 mm, o plokščių storis – nuo 5 iki 40 mm.

- 2 x 3 varžtų gaubtai
- Instaliaciniai varžtai, tvirtinimo apkabos
- 2 kombinuoti vamzdžių įvadai, Ø 20 ir 25 mm
- 2 įvadai, skirti 3 x 1,5 mm NYM kabeliams
- 2 įvadai, skirti 3 x 2,5 mm² arba 5 x 1,5 mm² NYM kabeliams
- Jungtis su kitomis instaliacinėmis dėžutėmis, su ZH 11-V tipo jungiamaisiais elementais

Pristatomi priedai: 10 x jungiamųjų elementų, ZH 11-V



HW tuščiavidurių sienų instaliacinė dėžutė 47, sandari



Modelis	Freza- vimo skylės Ø mm	Tinka plokštės storiui mm	Aukš- tis mm	Viengyslių kabelių skaičius	Spalva	Pak. vienetų	Svoris kg/100 vnt.	Art.-Nr.
HG 47-L	68	5-40	47	6	oranžinė / pilka	25	2,410	2003806

Konstrukcinių sienų instaliacinė dėžutė su sandariais membraniniais įvadais, skirta montuoti į tuščiavidures sienas, kurių konstrukcinis gylis siekia bent 47 mm, o plokščių storis – nuo 5 iki 40 mm.

- 2 x 3 varžtų gaubtai
- Instaliaciniai varžtai, apkabos tvarslės
- 2 kombinuoti vamzdžių įvadai Ø 20 ir 25 mm
- 2 įvadai NYM kabeliams 3 x 1,5 mm
- 2 įvadai 3 x 2,5 mm² arba 5 x 1,5 mm² NYM kabeliams
- Sandari jungtis su kitomis instaliacinėmis dėžutėmis ZH 11-V tipo jungiamaisiais elementais

Pristatymo priedai: 10 x jungiamųjų elementų ZH 11-V



PP

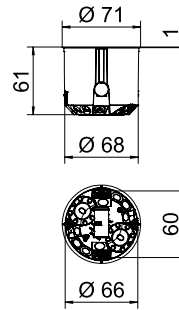


HW tuščiavidurių sienų instaliacinė dėžutė 61

Modelis	Freza-vimo skylės Ø mm	Tinka plokštės storiumi mm	Aukštis mm	Viengyslių kabelių skaičius	Spalva	Pak. vienetų	Svoris kg/100 vnt.	Art.-Nr.
HG 61	68	5-40	61	10	oranžinė	25	2,500	2003804

Konstruktinių sienų instaliacinė dėžutė, skirta montuoti į tuščiavidurės sienas, kurių konstrukcinis gylis siekia bent 61 mm, o plokščių storis – nuo 5 iki 40 mm.

- 2 x 3 varžtų gaubtai
 - Instaliaciniai varžtai, apkabos tvarslė
 - 2 kombinuoti vamzdžių įvadai, Ø 20 ir 25 mm
 - 4 įvadai, skirti 3 x 1,5 mm NYM laidams
 - 2 vadai, skirti 3 x 2,5 mm² arba 5 x 1,5 mm² NYM laidams
 - 2 vadai, skirti 5 x 2,5 mm² arba 7 x 1,5 mm² NYM laidams
 - Jungtis su kitomis įtaisų dėžutėmis; jungiama ZH 11-V tipo sujungimo elementais
- Pristatomi priedai: 10 x jungiamųjų elementų, ZH 11-V



PP/TPE

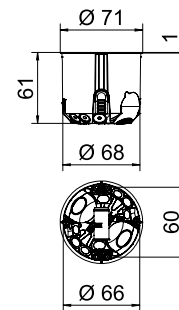


HW tuščiavidurių sienų instaliacinė dėžutė 61, sandari

Modelis	Freza-vimo skylės Ø mm	Tinka plokštės storiumi mm	Aukštis mm	Viengyslių kabelių skaičius	Spalva	Pak. vienetų	Svoris kg/100 vnt.	Art.-Nr.
HG 61-L	68	5-40	61	10	oranžinė / pilka	25	2,750	2003808

Konstruktinių sienų instaliacinė dėžutė su sandariais membraniniais įvadais, skirta montuoti į tuščiavidurės sienas, kurių konstrukcinis gylis siekia bent 61 mm, o plokščių storis – nuo 5 iki 40 mm.

- 2 x 3 varžtų gaubtai
 - Instaliaciniai varžtai, tvirtinimo apkabos
 - 2 kombinuoti vamzdžių įvadai, Ø 20 ir 25 mm
 - 4 įvadai, skirti 3 x 1,5 mm NYM kabeliams
 - 2 įvadai, skirti 3 x 2,5 mm² arba 5 x 1,5 mm² NYM kabeliams
 - 2 įvadai, skirti 5 x 2,5 mm² arba 7 x 1,5 mm² NYM kabeliams
 - Sandari jungtis su kitomis instaliacinėmis dėžutėmis, su ZH 11-V tipo jungiamaisiais elementais
- Pristatomi priedai: 10 x jungiamųjų elementų, ZH 11-V



PP

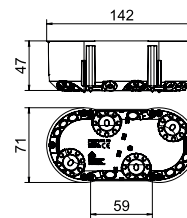


HW tuščiavidurių sienų instaliacinė dėžutė 47, dviguba

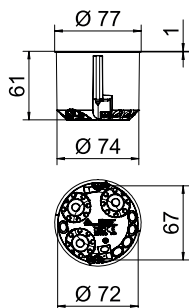
Modelis	Freza-vimo skylės Ø mm	Tinka plokštės storiumi mm	Aukštis mm	Viengyslių kabelių skaičius	Spalva	Pak. vienetų	Svoris kg/100 vnt.	Art.-Nr.
HG 47-DV	68	5-40	47	12	oranžinė	10	4,230	2003822

Dviguba tuščiavidurės sienos instaliacinė dėžutė, skirta montuoti į tuščiavidurės sienas, kurių konstrukcinis gylis siekia bent 47 mm, o plokščių storis – nuo 5 iki 40 mm.

- 6 varžtai
- Instaliaciniai varžtai, apkabos tvarslė
- 4 kombinuoti vamzdžių įvadai Ø 20 ir 25 mm
- 4 įvadai NYM kabeliams 3 x 1,5 mm
- 2 įvadai NYM kabeliams 3 x 2,5 mm² arba 5 x 1,5 mm²
- 2 įvadai NYM kabeliams 5 x 2,5 mm² arba 7 x 1,5 mm²
- Jungtis su kitomis įtaisų dėžutėmis; jungiama ZH 11-V tipo sujungimo elementais



HW tuščiavidurių sienų instaliacinė dėžutė 61, CEE / PERILEX

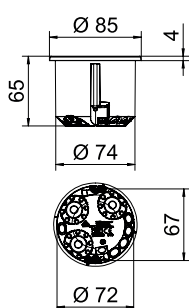


Modelis	Freza-vimo skylės Ø mm	Tinka plokštės storiumi mm	Aukštis mm	Viengyslių kabelių skaičius	Spalva	Pak. vienetų	Svoris kg/100 vnt.	Art.-Nr.
HG 61-AD	74	5-40	61	9	oranžinė	10	2,130	2003818

CEE / PERILEX tuščiavidurių sienų instaliacinė dėžutė, skirta montuoti į tuščiavidures sienas, kurių konstrukcinis gylis siekia bent 61 mm, o plokščių storis – nuo 5 iki 40 mm.

- 2 varžtai
- Instaliaciniai varžtai, tvirtinimo apkabos
- 3 kombinuoti vamzdžių įvadai Ø 20 ir 25 mm
- 3 įvadai skirti 3 x 2,5 mm² arba 5 x 1,5 mm² NYM kabeliams
- 2 įvadai skirti 5 x 2,5 mm² arba 7 x 1,5 mm² NYM kabeliams
- 1 įvadas 3 x 1,5 mm² NYM kabeliams

HW tuščiavidurių sienų instaliacinė dėžutė 61, CEE / PERILEX, su sandarinimo žiedu

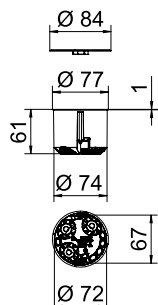


Modelis	Freza-vimo skylės Ø mm	Tinka plokštės storiumi mm	Aukštis mm	Viengyslių kabelių skaičius	Spalva	Pak. vienetų	Svoris kg/100 vnt.	Art.-Nr.
HG 61-AD-IP	74	5-40	61	9	oranžinė	10	3,290	2003819

CEE / PERILEX tuščiavidurės sienos instaliacinė dėžutė su sandarinimo žiedu, skirta montuoti į tuščiavidures sienas, kurių konstrukcinis gylis siekia bent 61 mm, o plokščių storis – nuo 5 iki 40 mm.

- 2 varžtai
- Instaliaciniai varžtai, tvirtinimo apkabos
- 3 kombinuoti vamzdžių įvadai Ø 20 ir 25 mm
- 3 įvadai skirti 3 x 2,5 mm² arba 5 x 1,5 mm² NYM kabeliams
- 2 įvadai skirti 5 x 2,5 mm² arba 7 x 1,5 mm² NYM kabeliams
- 1 įvadas 3 x 1,5 mm² NYM kabeliams

HW tuščiavidurių sienų instaliacinė dėžutė 61, CEE / PERILEX, su dangteliu



Modelis	Freza-vimo skylės Ø mm	Tinka plokštės storiumi mm	Aukštis mm	Viengyslių kabelių skaičius	Spalva	Pak. vienetų	Svoris kg/100 vnt.	Art.-Nr.
HG 61-AD-D	74	5-40	61	9	oranžinė	10	2,980	2003820

CEE / PERILEX tuščiavidurės sienos instaliacinė dėžutė su dangteliu, skirta montuoti į tuščiavidures sienas, kurių konstrukcinis gylis siekia bent 61 mm, o plokščių storis – nuo 5 iki 40 mm.

- 2 varžtai
- Instaliaciniai varžtai, tvirtinimo apkabos
- 3 kombinuoti vamzdžių įvadai Ø 20 ir 25 mm
- 3 įvadai skirti 3 x 2,5 mm² arba 5 x 1,5 mm² NYM kabeliams
- 2 įvadai skirti 5 x 2,5 mm² arba 7 x 1,5 mm² NYM kabeliams
- 1 įvadas 3 x 1,5 mm² NYM kabeliams

PP/TPPE

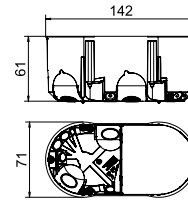


HW tuščiaidurių sienų elektronikos dėžutė 61, sandari

Modelis	Freza-vimo skylės Ø mm	Tinka plokštės storiui mm	Aukštis mm	Viengyslių kabelių skaičius	Spalva	Pak. vienetų	Svoris kg/100 vnt.	Art.-Nr.
HE 61-DV-L	68	5-40	61	14	oranžinė/pilka	10	6,190	2003826

Tuščiaidurių sienų elektronikos dėžutė su membraniniais įvadais, dangteliu ir skiriamąja briauna, skirta montuoti į tuščiaidurės sienas, kurių konstrukcinis gylis siekia bent 61 mm, o plokščių storis – nuo 5 iki 40 mm.

- 6 varžtai
- Instaliaciniai varžtai, apkabos tvarslės
- 4 kombinuoti vamzdžių įvadai Ø 20 ir 25 mm
- 4 įvadai skirti 3 x 1,5 mm² NYM kabeliams
- 2 įvadai skirti 3 x 2,5 mm² arba 5 x 1,5 mm² NYM kabeliams
- 2 įvadai skirti 5 x 2,5 mm² arba 7 x 1,5 mm² NYM kabeliams
- Sandari jungtis su kitomis instaliacinėmis dėžutėmis ZH 11-V tipo jungiamaisiais elementais



PP/TPPE

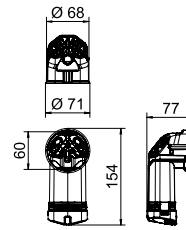


HW tuščiaidurių sienų elektronikos dėžutė 74, sandari, su elastomero kišene

Modelis	Freza-vimo skylės Ø mm	Tinka plokštės storiui mm	Viengyslių kabelių skaičius	Spalva	Pak. vienetų	Svoris kg/100 vnt.	Art.-Nr.
HE 74-L	68	5-35	8	oranžinė/pilka	10	4,446	2003828

Tuščiaidurių sienų elektronikos dėžutė su membraniniu įvadu ir vieta papildomiems laidams, skirta montuoti į tuščiaidurės sienas, kurių konstrukcinis gylis siekia bent 75 mm, o plokščių storis – nuo 5 iki 35 mm.

- 2 x 3 varžtų gaubtai
- Prietaisų varžtai, apkabos tvarslės
- 2 įvadai, skirti 3 x 1,5 mm² NYM kabeliams
- 2 įvadai, skirti 3 x 2,5 mm² arba 5 x 1,5 mm² NYM kabeliams
- 2 įvadai, skirti 5 x 2,5 mm² arba 7 x 1,5 mm² NYM kabeliams
- 2 kombinuoti vamzdžių įvadai Ø 20 ir 25 mm laidų erdvės grindų plokštė



Sieninių šviestuvų prijungimo lizdai

PP/TPPE

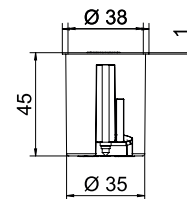


HW tuščiaidurių sienų sieninis išvado lizdas, sandarus

Modelis	Freza-vimo skylės Ø mm	Tinka plokštės storiui mm	Aukštis mm	Viengyslių kabelių skaičius	Spalva	Pak. vienetų	Svoris kg/100 vnt.	Art.-Nr.
HG 45-WA-LD	35	5-40	45	2	oranžinė/pilka	25	0,990	2003832

Sandari tuščiaidurių sienų išvado dėžutė, skirta sieniniams šviestuvams ar garsiakalbiams montuoti. Su dangteliu.

- 1 įvadas, skirtas 3 x 2,5 mm² arba 5 x 1,5 mm² NYM kabeliams
- 1 įvadas, skirtas 3 x 1,5 mm² NYM kabeliams



HW tuščiavidurių sienų sieninis išvado lizdas, dvigubas, sandarus

PP/TPE



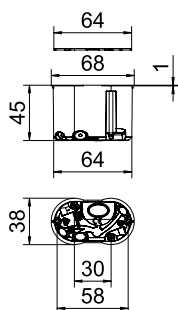
IP 30

1,5 mm²

400 V



850



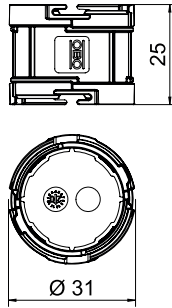
Modelis	Freza- vimo skylės Ø mm	Tinka plokštės storiui mm	Aukš- tis mm	Viengyslių kabelių skaičius	Spalva	Pak. vienetų	Svoris kg/100 vnt.	Art.-Nr.
HG 45-WAD-LD	35	5-40	45	4	oranžinė/pilka	25	1,930	2003834

Sandari dviguba tuščiavidurių sienų išvado dėžutė, skirta sieniniams šviestuvams ar garsia-
kalbiams montuoti. Su dangteliu.

- 1 įvadas, skirtas 3 x 2,5 mm² arba 5 x 1,5 mm² NYM kabeliams
- 2 įvada, skirti 3 x 1,5 mm² NYM kabeliams
- 1 kombinuotas vamzdžio įvadas Ø 20 ir 25 mm



UP tarpinė atrama

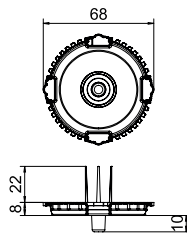
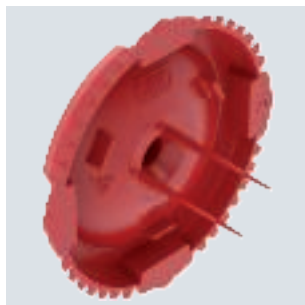


Modelis	Ilgis mm	Spalva	Pak. vienetų	Svoris kg/100 vnt.	Art.-Nr.
ZU 20-AS	25	ryškiai raudona	25	0,350	2003746

Tarpiklis su bazoneto jungtimi kelioms potinkinėms instaliacinėms dėžutėms stabiliai derinti. Skirta standartinio 71 mm atstumo iki centro išplėtimui po 20 mm.



UP instaliacinės dėžutės signalinis dangtelis, viengubas

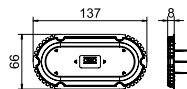


Modelis	Spalva	Pak. vienetų	Svoris kg/100 vnt.	Art.-Nr.
ZU 60-SD	ryškiai raudona	50	0,380	2003760

Tinkuojant, signalinis dangtis apsaugo dėžutės vidų ir varžtelių lizdus. Raudona, su signaliniais šereliais, skirtais padėties nustatymui, grąžto centravimui, ašelių ištraukimui.



UP instaliacinio lizdo signalinis dangtelis, dvigubas



Modelis	Dydis	Spalva	Pak. vienetų	Svoris kg/100 vnt.	Art.-Nr.
ZU 60-SSD	2x Ø60mm	ryškiai raudona	25	1,070	2003762

Dvigubos potinkinės dėžutės apsaugos tinkuojant dangtelis. Raudonas, su signaliniais šereliais, skirtais vietai nustatyti.



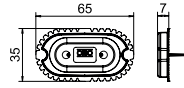
PE



UP sienos išvado dėžutės signalinis dangtelis

Modelis	Dydis	Spalva	Pak. vienetų	Svoris kg/100 vnt.	Art.-Nr.
ZU 30-SDW	65x35mm	ryškiai raudona	25	0,220	2003768

Sieninės išvesties dėžutės apsaugos tinkuojant dangtelis. Raudonas, su signaliniais šereliais, skirtais vietai nustatyti.

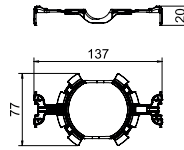


PP



Modelis	Skersmuo mm	Spalva	Pak. vienetų	Svoris kg/100 vnt.	Art.-Nr.
ZU 60-QF	60	ryškiai raudona	25	0,570	2003740

Greitasis potinkinių dėžučių fiksavimas gnybtais, nenaudojant tinko arba klijų. 80 mm skersmens angoms. Netinka naudojant ploną tinką.



UP „Quick-Fix“

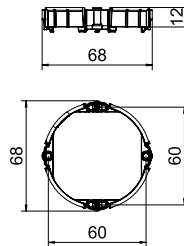
PS



UP tinko išlyginimo žiedas, 12 mm, instaliacinei dėžutei

Modelis	Dydis	Spalva	Pak. vienetų	Svoris kg/100 vnt.	Art.-Nr.
ZU 12-PR	Ø60mm, H12mm	ryškiai raudona	25	0,650	2003742

Potinkio ir konstrukcinių sienų dėžučių (Ø 60 mm) tinko išlyginimo žiedas, skirtas priveržti.



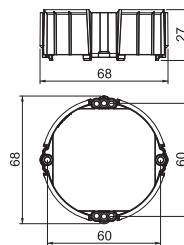
PS



UP tinko išlyginimo žiedas, 24 mm, instaliacinei dėžutei

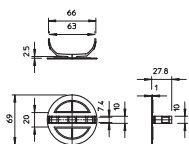
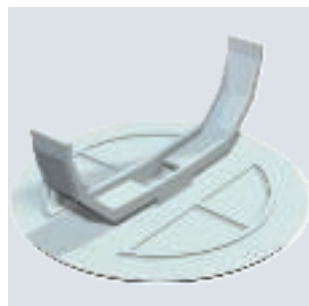
Modelis	Dydis	Spalva	Pak. vienetų	Svoris kg/100 vnt.	Art.-Nr.
ZU 24-PR	Ø60mm, H24mm	ryškiai raudona	25	1,020	2003744

Potinkio ir konstrukcinių sienų dėžučių (Ø 60 mm) tinko išlyginimo žiedas, skirtas priveržti.



Spyruoklinis dangtelis, 60 mm

PS
Ø 60

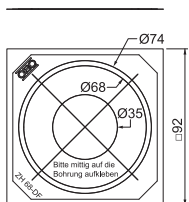


Modelis	Ø	Max.	Spalva	Pak. vienėtų	Svoris kg/100 vnt.	Art.-Nr.
ZA 60-FD	72		balta	25	0,560	2003749

Spyruoklinis dangtis su elastinga skečiamąja spyruokle, lizdams, kurių Ø 60 mm, dangtelis plokščias, paviršius grublėtas.

Tuščiavidurių sienų priedai

Tuščiavidurės sienos instaliacinės dėžutės sandarinimo folija

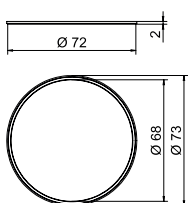
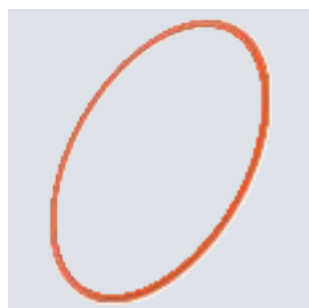


Modelis	Spalva	Pak. vienėtų	Svoris kg/100 vnt.	Art.-Nr.
ZH 68-DF	permatomas	10	0,500	2003850

Sandarinimo folija, tarpui tarp tuščiaidurės sienos instaliacinės dėžutės ir sienos hermetizuoti

HW kompensavimo žiedas

PP
Ø 68



Modelis	Dydis	Spalva	Pak. vienėtų	Svoris kg/100 vnt.	Art.-Nr.
ZH 68-AR	Ø68mm	oranžinė	10	0,050	2003840

Korekcinis žiedas, skirtas Ø 68 mm tuščiaidurių sienų dėžutei; per didelėms arba neapvalioms angoms išlyginti.

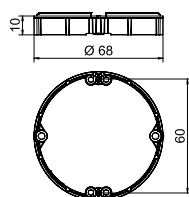
PP



Modelis	Dydis	Spalva	Pak. vienetų	Svoris kg/100 vnt.	Art.-Nr.
ZH 10-AR	Ø68mm, H10mm	oranžinė	25	0,360	2003842

Korekcinis žiedas, skirtas Ø 68 mm tuščiaidurių sienų instaliacinei dėžutei priveržti.

HW tinko išlyginimo žiedas 10



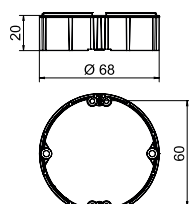
PP



Modelis	Dydis	Spalva	Pak. vienetų	Svoris kg/100 vnt.	Art.-Nr.
ZH 20-AR	Ø68mm, H20mm	oranžinė	25	0,580	2003844

Korekcinis žiedas, skirtas Ø 68 mm tuščiaidurių sienų instaliacinei dėžutei priveržti.

HW tinko išlyginimo žiedas 20



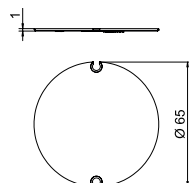
PC/ABS



Tuščiavidurių sienų instaliacinės dėžutės vidinis dangtelis

Modelis	Ø	Aukštis mm	Spalva	Pak. vienetų	Svoris kg/100 vnt.	Art.-Nr.
ZH 60-ID	65	1	balta	25	1,130	2003848

Tuščiavidurių sienų instaliacinės dėžutės dangtelis viduje, skirtas prisukti.



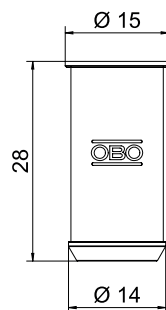
PP



HW tuščiaidurių sienų dėžučių jungiamasis elementas

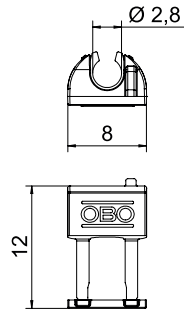
Modelis	Skersmuo mm	Ilgis mm	Spalva	Pak. vienetų	Svoris kg/100 vnt.	Art.-Nr.
ZH 11V	14,5	28	oranžinė	10	0,098	2003846

Jungiamieji elementai, skirti tuščiaidurių sienų dėžutėms sujungti ir prvesti kabelių laidus. Hermetiškas sandarių tuščiaidurių sienų dėžučių sujungimas.



HW tvirtinimo elementas plonomis dailylentėms

PP



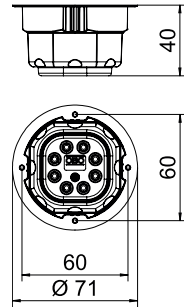
Modelis	Spalva	Pak. vienetų	Svoris kg/100 vnt.	Art.-Nr.
ZH 12-DB	oranžinė	50	0,012	2003854

Tvirtinimo elementas, skirtas tvirtinimo diapazonui plonose dailylentėse išplėsti, tinka iki 0,2 mm storio lentoms.

Bendrieji priedai

Instaliacinės dėžutės įdėklas

TPE

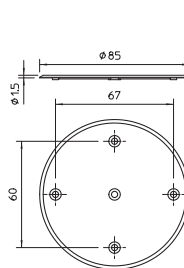


Modelis	Viengyslių kabelių skaičius	Įvado rūšis	Spalva	Pak. vienetų	Svoris kg/100 vnt.	Art.-Nr.
ZA 60-DE	8	nuo 8 x Ø 1 mm iki 4 mm	pilka	10	1,200	2003719

Potinkinės ir tuščiaidurės sienos instaliacinės dėžutės įdėklas sandarumui užtikrinti.

Universalus dangtelis

PC/ABS



Modelis	Ø Max.	Spalva	Pak. vienetų	Svoris kg/100 vnt.	Art.-Nr.
ZA 60-D	84	balta	25	0,850	2003748

Potinkinės ir tuščiaidurių sienų dėžučių universalusis dangtelis. Prietaiso dėžutei ir prietaisų sujungimo dėžutei tinkančios perforacijos; atstumas tarp skylių 60 mm; įstatomi varžtai. Grubus paviršius.

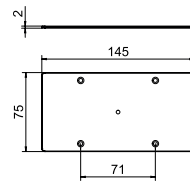
PC / ABS



Modelis	Spalva	Pak. vienetų	Svoris kg/100 vnt.	Art.-Nr.
ZA 60-DV	balta	5	1,780	2003823

Dešiniojo kampo dangtelis dviguboms potinkio ir konstrukcinių sienų dėžutėms. Su skylėmis ir įstatomais varžtais.

Kampinis dvigubas dangtelis

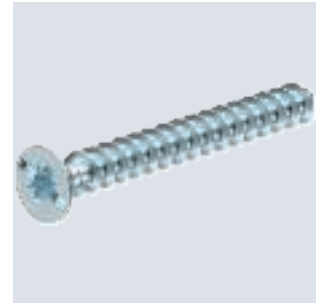
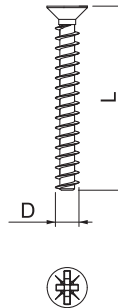


St G

Potinkio / tuščiavidurės sienos instaliaciniai varžtai

Modelis	Dydis	Pak. vienetų	Svoris kg/100 vnt.	Art.-Nr.
ZA 15-GS-S	Ø3,2mm,15mm	50	0,055	2003268
ZA 25-GS-S	Ø3,2mm,25mm	50	0,087	2003271
ZA 40-GS-S	Ø3,2mm,40mm	50	0,135	2003279

Varžtai, skirti įtaisui montuoti į potinkinę arba tuščiavidurės sienos instaliacinę dėžutę.

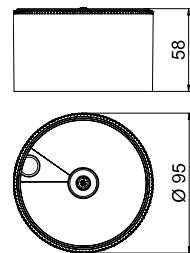


St G

Prietaisų varžtai, potinkio / tuščiavidurės sienos dėžutė

Modelis	Pak. vienetų	Svoris kg/100 vnt.	Art.-Nr.
ZA 100-GS-VB	1	37,100	2003280

Laikymo dėžutė su instaliaciniais varžtais (Ø 3,2 mm, ilgis 15, 25 ir 40 mm), skirtais įtaisui montuoti į potinkines tuščiavidurės sienos instaliacines dėžutes.



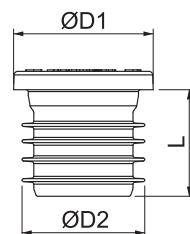
TPE



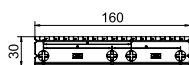
Modelis	Mat. Mat. Mat.			Spalva	Pak. vienetų	Svoris kg/100 vnt.	Art.-Nr.
	D1 mm	D2 mm	L mm				
ZA 20-VS	19	15	17	pilka	25	0,170	2003737
ZA 25-VS	24	19	18	pilka	25	0,250	2003738

Sandarinio kamščiai tuštiems vamzdžiams uždaryti.

Sandarinio kamštis



Gręžio šablonas potinkinėms ir tuščiaidurių sienų dėžutėms



Modelis	Spalva	Pak. vienetų	Svoris kg/100 vnt.	Art.-Nr.
ZA BS	oranžinė	10	0,900	2003890

Gręžio šablonas potinkinėms ir tuščiaidurių sienų dėžutėms. 71 arba 91 mm atstumui tarp tvirtinimo taškų žymėti. Skirta išlyginti su ženklavimo pagalbinėmis priemonėmis prieš gręžimą arba išplovimą, pvz., žymėjimas kreidos siūlu.



UAB OBO Bettermann

Jankiškių g. 52
02300 Vilnius
Lietuva

Klientų aptarnavimo skyrius Lietuvoje

Tel.: +370 5 2375911
Faksas: +370 5 2375912
obo@obo.lt

www.obo.lt

Building Connections

