

Techniniu duomeniu lapas

Mūrvinės, skirtos dujų betonui 8

Prekės numeris: 2347261



Mūrvinę galima įkalti tiesiai į akytąjį betoną (dujų betono atsparumo klasė G2). Pradedant nuo atsparumo klasės G4, reikia iš anksto išgręžti 5 mm arba 6 mm skylę.

Varžtų ilgis: elemento storis + 40 mm (6 mm) / 55 mm (8 mm)



PA Poliamidas

Pagrindiniai duomenys

Prekės numeris	2347261
Tipas	910 GD 8x50
1 pavadinimas	Ankeris duju silikatui
Gamintojas	OBO
Dydis	8x50mm
Spalva	šviesiai pilkas
Medžiaga	Poliamidas
Mažiausias pardavimo vienetas	50
Kiekio vienetas	Vienetas
Svoris	0,263 kg
Svorio vienetas	kg/100 vnt.

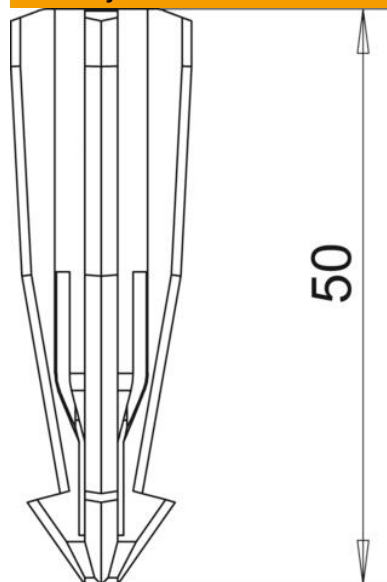
Techniniu duomeniu lapas

Mūrvinės, skirtos dujų betonui 8

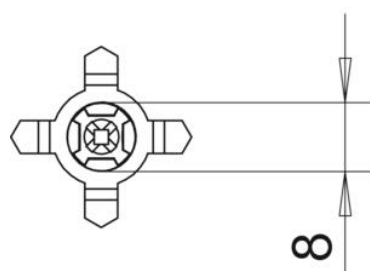
Prekės numeris: 2347261



Matmenys



Ilgis	50 mm
Matmuo D	8 mm
Matmuo L	50 mm



Techniniai duomenys

Gręžtinės skylės gylis	58 mm
Min. gręžimo skersmuo	8 mm
Tinka tvirtinimui su kabelio jungtimi	ne
Tinka dujų betonui	taip
Tinka maks. varžto skersmeniui	6 mm
Tinka min. varžto skersmeniui	4,5 mm
Tinka šešiakampiam medvaržčiui	taip
Be halogenų	taip
Su krašteliais	ne
Su varžtais	ne