

Techniniu duomeniu lapas

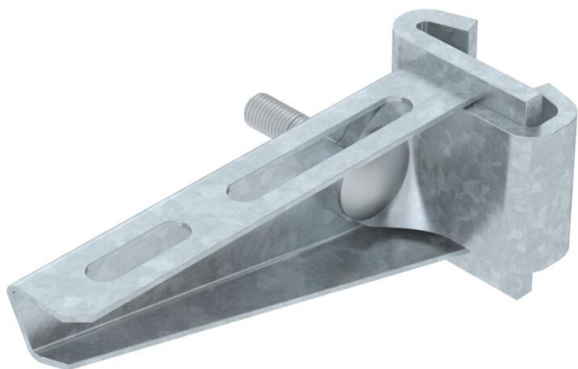
AS 15 atrama, tvirtinama prie profilių

Prekės numeris: 6421326



Lengvosios konstrukcijos atrama, tvirtinama prie profilių, skirta tolydžiai tvirtinti prie IS 8 profilių.
Atramos laikiklis gali būti tvirtinamas iš abiejų I formos profilio pusių.

Reikalingą gnybtinę plokštelę (prekės Nr. 6419015), įsk. varžtą ir veržlę, 110–160 mm pločio konsolėms galima užsakyti atskirai.



St Plienas

FT karštai cinkuotas

Pagrindiniai duomenys

Prekės numeris	6421326
Tipas	AS 15 11 FT
1 pavadinimas	Laikiklio kronšteinas
2 pavadinimas	IS 8 laikikliui
Gamintojas	OBO
Dydis	B110mm
Medžiaga	Plienas
Paviršius	karštai cinkuotas
Paviršiaus standartas	DIN EN ISO 1461
Mažiausias pardavimo vienetas	1
Kiekio vienetas	Vienetas
Svoris	27,4 kg
Svorio vienetas	kg/100 vnt.

Matmenys

Ilgis	41 mm
Plotis	110 mm
Aukštis	50 mm
Matmuo A	41 mm
Matmuo B	110 mm
Matmuo H	50 mm

Techniniu duomenu lapas

AS 15 atrama, tvirtinama prie profilių

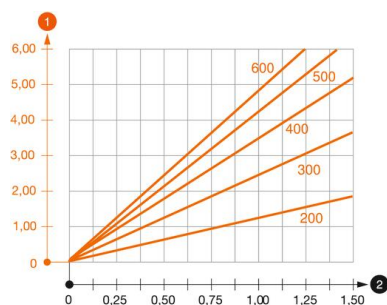


Prekės numeris: 6421326

Techniniai duomenys

Išvadas	Atrama, tvirtinama prie profilių
EPD prekės	taip
F kN	1,5 kN
Opprettholdelse av funksjon	ne
Nerūdijantis plienas, beicuotas	ne

Apkrovas



AS 15 tipo atramos apkrovos diagrama

- 1 Atramos galo išlinkimas, esant leistinai atramos apkrovai
 - 2 Leistinoji atramos apkrova kN be žmogaus svorio
 - 2 Atstumas tarp atramų m
- Apkrovos charakteristika su pateiktais atramų ilgiais mm