

# Techniniu duomeniu lapas

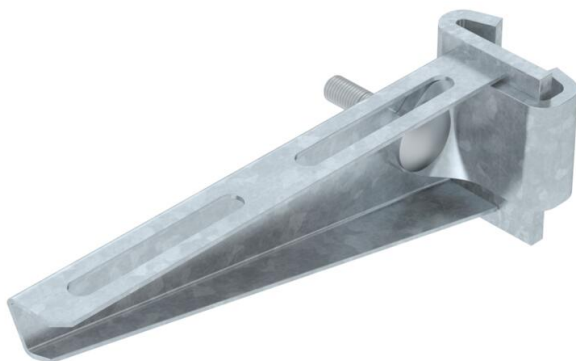
## AS 15 atrama, tvirtinama prie profilių

Prekės numeris: 6421334



Lengvosios konstrukcijos atrama, tvirtinama prie profilių, skirta tolydžiai tvirtinti prie IS 8 profilių.  
Atramos laikiklis gali būti tvirtinamas iš abiejų I formos profilio pusių.

Reikalingą gnybtinę plokštelę (prekės Nr. 6419015), įsk. varžtą ir veržlę, 110–160 mm pločio konsolėms galima užsakyti atskirai.



**St** Plienas

**FT** karštai cinkuotas

### Pagrindiniai duomenys

Prekės numeris	6421334
Tipas	AS 15 16 FT
1 pavadinimas	Laikiklio kronšteinas
2 pavadinimas	IS 8 laikikliui
Gamintojas	OBO
Dydis	B160mm
Medžiaga	Plienas
Paviršius	karštai cinkuotas
Paviršiaus standartas	DIN EN ISO 1461
Mažiausias pardavimo vienetas	1
Kiekio vienetas	Vienetas
Svoris	32,8 kg
Svorio vienetas	kg/100 vnt.

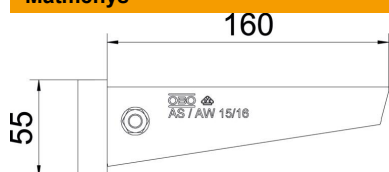
# Techniniu duomenu lapas

## AS 15 atrama, tvirtinama prie profilių

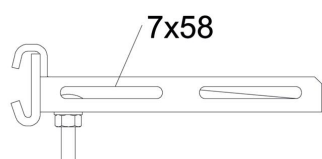
Prekės numeris: 6421334



### Matmenys



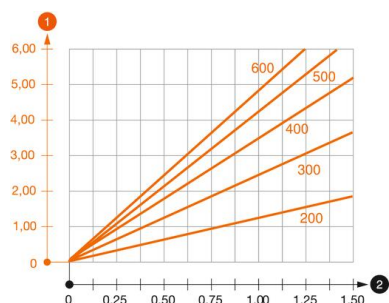
Ilgis	41 mm
Plotis	160 mm
Aukštis	55 mm
Matmuo A	41 mm
Matmuo B	160 mm
Matmuo H	55 mm



### Techniniai duomenys

Išvadas	Atrama, tvirtinama prie profilių
EPD prekės	taip
F kN	1,5 kN
Opprettholdelse av funksjon	ne
Nerūdijantis plienas, beicuotas	ne

### Apkrovos



#### AS 15 tipo atramos apkrovos diagrama

- 1 Atramos galo išlinkimas, esant leistinai atramos apkrovai
  - 2 Leistinoji atramos apkrova kN be žmogaus svorio
  - 2 Atstumas tarp atramų m
- Apkrovos charakteristika su pateiktais atramų ilgiais mm