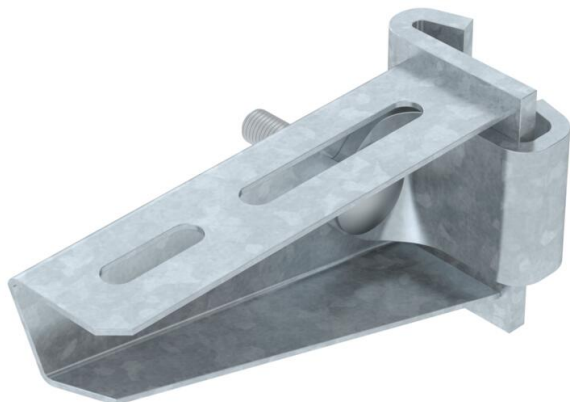


Vidutinio sunkumo konstrukcijos atrama, tvirtinama prie profilių, skirta tolydžiai tvirtinti prie IS 8 profilių.

Atramos, tvirtinamos prie profilių, gali būti tvirtinamos iš abiejų I formos profilio pusių.

Gnybtinę plokštelę su varžle, varžtu ir poveržle galima užsisakyti atskirai, prekės nr. 6419007.



St Plienas

FT karštai cinkuotas

Pagrindiniai duomenys

Prekės numeris	6419370
Tipas	AS 30 11 FT
1 pavadinimas	Atraminis kronšteinas
2 pavadinimas	IS 8 laikikliui
Gamintojas	OBO
Dydis	B110mm
Medžiaga	Plienas
Paviršius	karštai cinkuotas
Paviršiaus standartas	DIN EN ISO 1461
Mažiausias pardavimo vienetas	1
Kiekio vienetas	Vienetas
Svoris	30 kg
Svorio vienetas	kg/100 vnt.

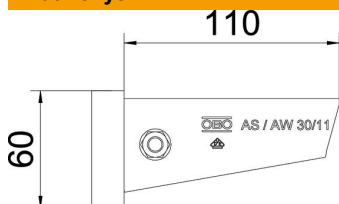
Techniniu duomenu lapas

Atraminis laikiklis AS 30

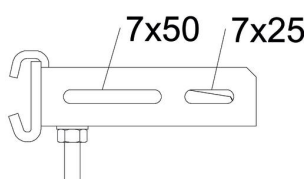
Prekės numeris: 6419370



Matmenys



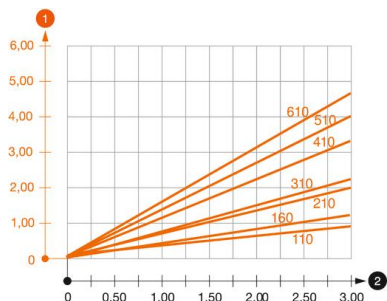
Ilgis	41 mm
Plotis	110 mm
Aukštis	60 mm
Matmuo A	41 mm
Matmuo B	110 mm
Matmuo H	60 mm



Techniniai duomenys

Išvadas	Atrama, tvirtinama prie profilių
F kN	3 kN
Opprettholdelse av funksjon	ne
Nerūdijantis plienas, beicuotas	ne

Apkrovos



AS 30 tipo atramos apkrovos diagrama

- 1 Atramos galo išlinkimas, esant leistinai atramos apkrovai
 - 2 Leistinoji atramos apkrova kN be žmogaus svorio
- Apkrovos charakteristika su pateiktais atramų ilgiais mm