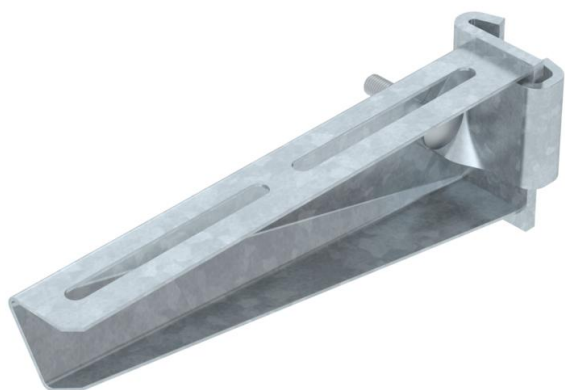


Vidutinio sunkumo konstrukcijos atrama, tvirtinama prie profilių, skirta tolydžiai tvirtinti prie IS 8 profilių.

Atramos, tvirtinamos prie profilių, gali būti tvirtinamos iš abiejų I formos profilio pusių.

Gnybtinę plokštelę su varžle, varžtu ir poveržle galima užsisakyti atskirai, prekės nr. 6419007.



St Plienas

FT karštai cinkuotas

Pagrindiniai duomenys

Prekės numeris	6419382
Tipas	AS 30 21 FT
1 pavadinimas	Atraminis kronšteinas
2 pavadinimas	IS 8 laikikliui
Gamintojas	OBO
Dydis	B210mm
Medžiaga	Plienas
Paviršius	karštai cinkuotas
Paviršiaus standartas	DIN EN ISO 1461
Mažiausias pardavimo vienetas	1
Kiekio vienetas	Vienetas
Svoris	44 kg
Svorio vienetas	kg/100 vnt.

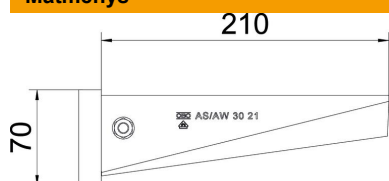
Techninių duomenų lapas

Atraminis laikiklis AS 30

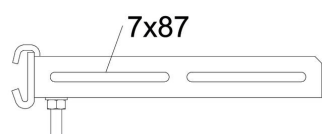
Prekės numeris: 6419382



Matmenys



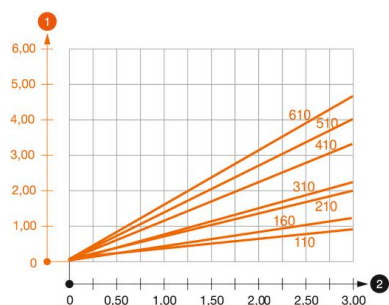
Ilgis	41 mm
Plotis	210 mm
Aukštis	70 mm
Matmuo A	41 mm
Matmuo B	210 mm
Matmuo H	70 mm



Techniniai duomenys

Išvadas	Atrama, tvirtinama prie profilių
F kN	3 kN
Opprettholdelse av funksjon	ne
Nerūdijantis plienas, beicuotas	ne

Apkrovos



AS 30 tipo atramos apkrovos diagrama

- 1 Atramos galo išlinkimas, esant leistinai atramos apkrovai
 - 2 Leistinoji atramos apkrova kN be žmogaus svorio
- Apkrovos charakteristika su pateiktais atramų ilgiais mm