

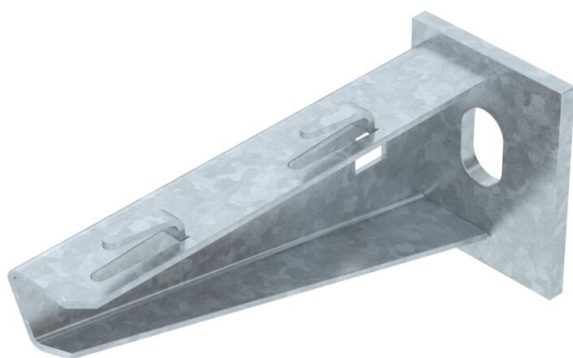
Techninių duomenų lapas

Atrama, tvirtinama prie sienų ir profilių AWG 15 FT

Prekės numeris: 6420606



Lengvoji atrama-konsolė, tvirtinama prie sienų ir profilių, su privirinta plokšte, skirta vieliniams loveliams tvirtinti nenaudojant varžtų. Pradedant nuo 400 mm pločio, atramos tvirtinimas prie U formos profilio atliekamas per abi profilio sieneles, naudojant varžtus šešiakampe galvute. Prašom naudoti tinkamus tarpikius!



St Plienas

FT karštai cinkuotas

Pagrindiniai duomenys

Prekės numeris	6420606
Tipas	AW G 15 11 FT
1 pavadinimas	Sieninis ir atram. kronšteinas
2 pavadinimas	vieliniam loveliui
Gamintojas	OBO
Dydis	B110mm
Medžiaga	Plienas
Paviršius	karštai cinkuotas
Paviršiaus standartas	DIN EN ISO 1461
Mažiausias pardavimo vienetas	1
Kiekio vienetas	Vienetas
Svoris	14 kg
Svorio vienetas	kg/100 vnt.

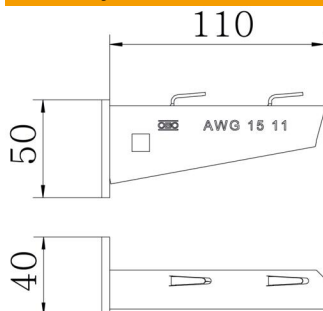
Techniniu duomenu lapas

Atrama, tvirtinama prie sienų ir profilių AWG 15 FT

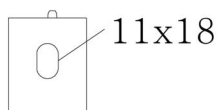


Prekės numeris: 6420606

Matmenys



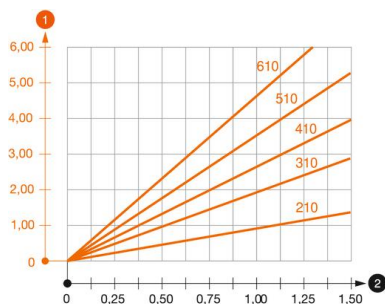
Ilgis	40 mm
Plotis	110 mm
Aukštis	50 mm
Matmuo A	40 mm
Matmuo B	110 mm
Matmuo H	50 mm



Techniniai duomenys

Išvadas	Atrama, tvirtinama prie sienų ir profilių
F kN	1,5 kN
Opprettholdelse av funksjon	ne
skirta maks. pločiui	100 mm
skirta min. pločiui	100
Skylės skersmuo	11 mm
Nerūdijantis plienas, beicuotas	ne
Maks. kampo zona	90 mm
Min. kampo zona	90 mm

Apkrovas



AWG 15 tipo atramos apkrovos diagrama

- 1 Atramos galo išlinkimas, esant leistinai atramos apkrovai
 - 2 Leistinoji atramos apkrova kN be žmogaus svorio
- Apkrovos charakteristika su pateiktais atramų ilgiais mm

Techninių duomenų lapas

Atrama, tvirtinama prie sienų ir profilių AWG 15 FT

Prekės numeris: 6420606



Apkrovos charakteristika, ankeris, skirtas AWG 15 atramoms, tvirtinamoms prie sienų ir profilių

Sieninė tvirtinimo detalė	Didžiausia apkrova [kN]							
	Atramos plotis [mm]							
Kaiščių tipas	110	160	210	310	410	510	560	610
BZ3 10x90/0-30	1,5	1,5	1,5	1,47	1,25	1,13	0,95	0,94

Die angegebenen Werte basieren auf ungerissenen Beton der Festigkeitsklasse C20/25. Die Einbaubedingungen der ETA-Zulassung (Dübel) sind zu beachten!

AWG 15 apkrovos vertės ties kabinamuoju strypu

Profilis	Didžiausia apkrova F ges. kN			
	Atramos ilgis mm			
Profilis	100	200	300	400
US 3 K/ 20 - 60	1,5	1,5	1,3	1,3
US 3 K/ 70 - 120	1,5	1,5	1,3	1,3
US 5 K/ 20 - 60	1,5	1,5	1,5	1,5
US 5 K/ 70 - 120	1,5	1,5	1,4	1,5