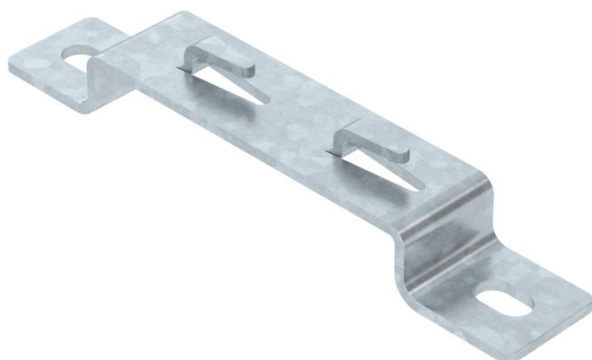


Grindinis laikiklis, skirtas vieliniams loveliams tvirtinti prie grindų arba prie sienos.
Ant tarpinės pakabos galima montuoti GRM tipo vielinius lovelius, kurių šono aukštis – 35, 55 ir 105 mm.
Bevaržtis vielinio lovelio tvirtinimas ant sieninio laikiklio.



St Plienas

FT karštai cinkuotas

Pagrindiniai duomenys

Prekės numeris	6015656
Tipas	DBLG 20 100 FT
1 pavadinimas	Grindinis laikiklis
2 pavadinimas	vieliniam loveliui
Gamintojas	OBO
Dydis	B100mm
Medžiaga	Plienas
Paviršius	karštai cinkuotas
Paviršiaus standartas	DIN EN ISO 1461
Mažiausias pardavimo vienetas	20
Kiekio vienetas	Vienetas
Svoris	14,3 kg
Svorio vienetas	kg/100 vnt.

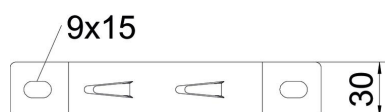
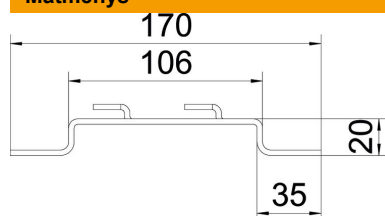
Techninių duomenų lapas

Tarpinė pakaba FT

Prekės numeris: 6015656



Matmenys



Aukštis	20 mm
Aukštis	0,79 in
Matmuo A	30 mm
Matmuo B	106 mm
Matmuo L	170 mm

Techniniai duomenys

Išvadas	Sienų ir lubų apkaba, trapecinis profilis
Tinka vieliniam loveliui	taip
Tinka kabelinėms kopėčioms	ne
Tinka loveliui kabeliams	ne
Lovelių tvirtinimas	Laikiklis