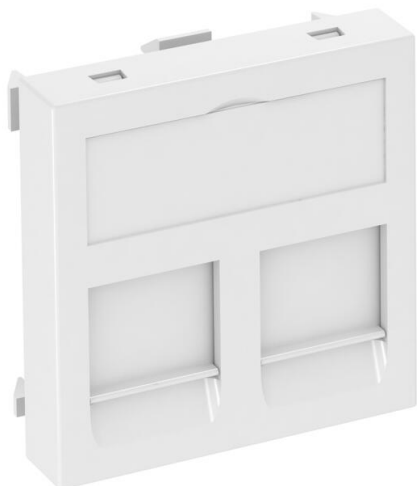


# Techniniu duomenu lapas

Duomenų perdavimo lizdų laikiklis, 1 modulis, tiesus išvadas, EP tipas

Prekės numeris: 6119232



Duomenų perdavimo lizdų laikiklis tiesiu išvadu, su apsaugine sklende, skirtas dviem duomenų perdavimo jungiamiesiems moduliams su RJ45 lizdu įstatyti. Tvirtinimas fiksuojamaisiais elementais tinka ir horizontaliam, ir vertikaliai įmontavimui į sistemos aplinką. EP tipo įtaise yra specialus modulio laikiklis ir jis skirtas netiesiogiai jungiamiesiems moduliams tvirtinti montavimo angoje. EP tipo duomenų perdavimo lizdas, skirtas šiems duomenų perdavimo jungiamiesiems moduliams įtvirtinti: „Leoni Kerpen“: „MegaLine-Connect 45“ „E-Line“. Įrengimui „Rapid 45“ ir „Rapid 80“ prietaisų instaliaciniuose kanaluose, ISS instaliacinėse kolonose ir pagrindinėse sistemose.

PC Polikarbonatas

## Pagrindiniai duomenys

Prekės numeris	6119232
Tipas	DTG-2EP RW1
1 pavadinimas	Duomenų pajungimo lizdas
2 pavadinimas	f.2 pajungimo tipasEP
Gamintojas	OBO
Dydis	45x45mm
Spalva	baltas; RAL 9010
Medžiaga	Polikarbonatas
Mažiausias pardavimo vienetas	1
Kiekio vienetas	Vienetas
Svoris	1,1 kg
Svorio vienetas	kg/100 vnt.

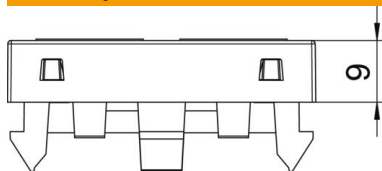
# Techniniu duomenu lapas

Duomenų perdavimo lizdų laikiklis, 1 modulis, tiesus išvadas, EP tipas

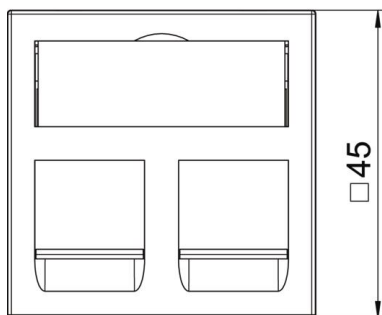
Prekės numeris: 6119232



## Matmenys



Plotis	45 mm
Aukštis	45 mm



## Techniniai duomenys

Blokų skaičius	1
Paviršiaus konstrukcija	matinis
Tvirtinimo būdas	užfiksuoti
Užrašo laukelis	su žymėjimo laukeliu
Be halogenų	taip
Užvožiamasis dangtelis	ne
Sietyno gnybtas	ne
Su viršuje išspausdintu užrašu	ne
Su apsauga nuo dulkių	taip
Montavimo anga	Tipas EP
Apsaugos rūšis	IP20
Gylis	9 mm
Laikomasis žiedas	ne
Permatomas	ne
Naudojimas	Įmontuojama duomenų jungtis
Apsaugos nuo laidų ištraukimo galimybė	ne
Jungimas	Bazinis elementas su centrine dengiančia plokšte