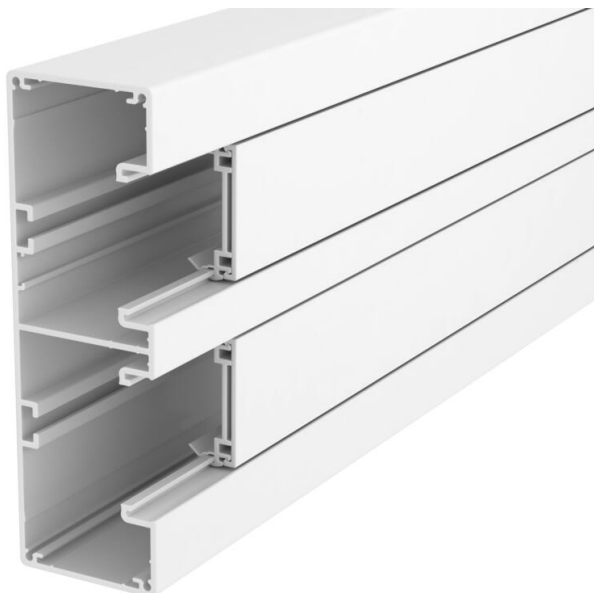


Techniniu duomenu lapas

Instaliacinis prietaisų kanalas „Rapid 45-2“, kanalo plotis 165, kanalo aukštis 53
Prekės numeris: 6112600



Aluminio prietaisų instaliacinis kanalas, sudarytas iš apatinės ir viršutinės dalies. Apatinioji dalis yra be kiaurymių dugne.

Pastaba.

Naudojant anoduotus prietaisų instaliacinius kanalus ir fasonines dalis iš aliuminio, negalima išvengti nedidelių spalvinių niuansų skirtumų, kuriuos sukelia medžiagos bei metodo sąlygota leistina sklaida (pagal DIN 17 611). Įmontuojamusius prietaisus, kurių dydis yra 45 mm, galima tiesiog įspausti ir užfiksuoti. Naudojant PC/ABS dengiamąsias fasonines dalis, dėl skirtingų medžiagų gali nežymiai skirtis spalviniai tonai.



Alu Aliuminis

Pagrindiniai duomenys

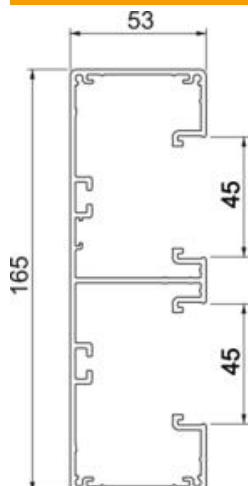
Prekės numeris	6112600
Tipas	GA-53165RW
1 pavadinimas	Rozetinis kanalas
2 pavadinimas	Rapid 45-2 2-jų skyrių Alu
Gamintojas	OBO
Dydis	53x165x2000
Spalva	baltas; RAL 9010
Medžiaga	Aliuminis
Mažiausias pardavimo vienetas	2
Kiekio vienetas	Metras
Svoris	370,75 kg
Svorio vienetas	kg/100 m

Techniniu duomeniu lapas

Instaliacinis prietaisų kanalas „Rapid 45-2“, kanalo plotis 165, kanalo aukštis 53
Prekės numeris: 6112600



Matmenys



Ilgis	2 000 mm
Plotis	165 mm
Aukštis	53 mm

Techniniai duomenys

Viršutinių dalių skaičius	2
Istatomų skiriamųjų sienelių skaičius	2
Galinės sienelės konstrukcija (vidinė pusė)	ištisinis C profilis
stačiakampė konstrukcija	taip
Be halogenų	taip
Kabelio laikiklis	ne
Kanalo jungtis	ne
Viršutinių dalių montavimo būdas	viduje esantis
Montažinis pagrindo perforavimas	ne
Naudingasis skerspjūvis	6600 mm ²
Dangtis yra komplekte	taip
Viršutinės dalies plotis	45 mm
Viršutinės dalies plotis 2	45 mm
Apsaugos rūšis	IP30
Apsauginė plėvelė	taip
Saugos laipsnis IK kodas	IK10
Simetriškas	taip
Maks. naudojimo temperatūros diapazonas	60 °C
Min. naudojimo temperatūros diapazonas	-15 °C