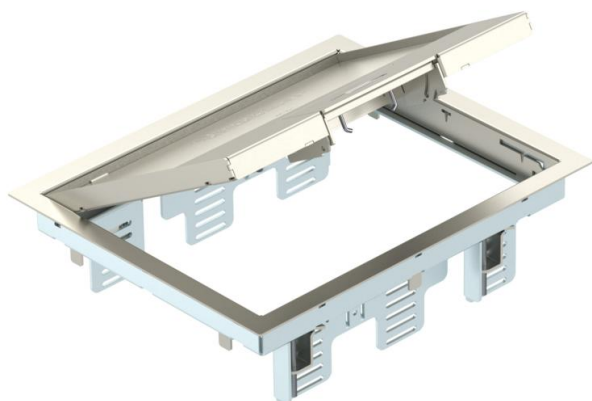


Techniniu duomeniu lapas

Grindinis liukas GES6M-2 su rankena

Prekės numeris: 7405299



Grindinis liukas su laikiklio apkaba iki 9 „Modul 45“ autonomiškų prietaisų 3 universaliuose laikikliuose UT3, naudojamas kanalų sistemose ir sistemos grindyse vidaus patalpose.

Fiksavimo laikiklis iš cinkuoto lakštinio plieno. Grindų dangos storis yra 5 mm, esant poreikiui, galima pritaikyti iki 10 mm.

Galima naudoti iki 6 instaliacinių elementų su 50 centrinių įdėklų.

Grindinis liukas su atverčiamu dangčiu, 3 sekcijų, skirtas įmontuoti montavimo laikiklį MT6. Galima sumontuoti 3 APMT2 tipo plokštes.



A2 Plienas, nerūdijantis

Pagrindiniai duomenys

Prekės numeris	7405299
Tipas	GES6M-2 10U
1 pavadinimas	Montažinis liukas
2 pavadinimas	universaliai instaliacijai
Gamintojas	OBO
Dydis	274x221x70
Medžiaga	Plienas, nerūdijantis, 1.4301
Mažiausias pardavimo vienetas	1
Kiekio vienetas	Vienetas
Svoris	320 kg
Svorio vienetas	kg/100 vnt.

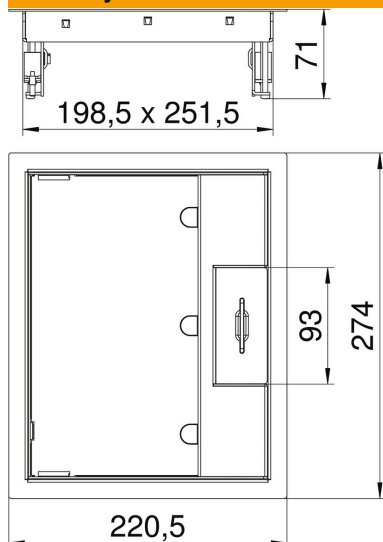
Techniniu duomenu lapas

Grindinis liukas GES6M-2 su rankena

Prekės numeris: 7405299



Matmenys



Ilgis	274 mm
Plotis	220,5 mm

Techniniai duomenys

Įmontuojamų prietaisų skaičius	9
Montavimo dėžių skaičius	3
Išvadas	stačiakampis
Laido išvado tipas	Atverčiamas kabelio išvadas
Grindų dangos apsauginis rėmas	taip
Pagrindo priežiūra	sausas
Tapiklio įmontavimo galimybė	ne
Min. grindų aukštis	78 mm
Tinka montuoti dvigubose grindyse	taip
Tinka užbetuojamam uždaram pogrindiniam kanalui	ne
Tinka pogrindiniam kanalui su dekoratyvine danga	taip
Tinka tuščiavidurėms grindims	taip
Tinka drėgnam valymui	ne
Tinka montazinei dėžei	250/350
Tinka pogrindiniam kanalui	taip
Prietaisų laikikliai prietaiso dėžutei įtvirtinti	taip
Išorės ilgio matmuo	274 mm
Vidaus ilgio matmuo	253 mm
Su grindų dangos išpjova	taip
Prietaisų dėžučių vardinis dydis	6
Rėmo tipas	Apsauginis kilimo rėmas
Naudojamo įrenginio IP apsaugos būdas	IP20
Nenaudojamo įrenginio IP apsaugos būdas	IP00
Saugos laipsnis IK kodas	IK10
Pritaikytas didelėms apkrovoms	ne

Techniniu duomenu lapas

Grindinis liukas GES6M-2 su rankena

Prekės numeris: 7405299



Techniniai duomenys

Įmontavimo sistemos tipas	MT3 / GB2
Vertikali apkrova, didelis plotas	iki 5 000 N
Vertikali apkrova, mažas plotas	iki 3 000 N
Atidarymo mechanizmas	Rankenos juosta
Grindų dangos storis	5 mm