

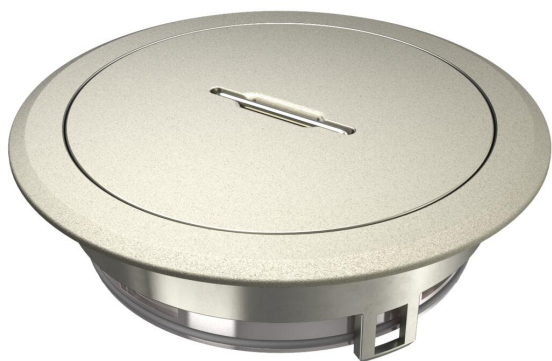
# Techniniu duomeniu lapas

Įrangos dėžutė su tubusu ir rankena, GES R2, nikelis

Prekės numeris: 7408860



Įrangos dėžutė su tubusu ir rankena GES R2 grindų liuzui, skirta tiesiogiai į MT R2 montažinę dėžutę patalpose montuoti.  
Tubusas atitinka EN 50085-2-2 reikalavimus, skirtus atviro tipo drėgno valymo grindims, kai naudojamas grindinis liuzas.



**Zn** Cinko liejinys, gautas slėgimo būdu

**N** nikeliuotas

## Pagrindiniai duomenys

Prekės numeris	7408860
Tipas	GES R2T Ni
1 pavadinimas	Grindinis liukas su tubusu
2 pavadinimas	Su rankenėle
Gamintojas	OBO
Medžiaga	Cinko liejinys
Paviršius	Nikeliuotas
Paviršiaus standartas	
Mažiausias pardavimo vienetas	1
Kiekio vienetas	Vienetas
Svoris	100,612 kg
Svorio vienetas	kg/100 vnt.

# Techniniu duomenu lapas

Įrangos dėžutė su tubusu ir rankena, GES R2, nikelis

Prekės numeris: 7408860



## Techniniai duomenys

Išvadas	apvalus
Laido išvado tipas	Ištraukiamas tubusas
Grindų dangos apsauginis rėmas	taip
Pagrindo priežiūra	šlapias
Tinka montuoti dvigubose grindyse	taip
Tinka tuščiavidurėms grindims	taip
Tinka drėgnam valymui	taip
Tinka pogrindiniam kanalui	ne
Su grindų dangos išpjova	ne
Standartas	EN 50085-2-2
Naudojamo įrenginio IP apsaugos būdas	IP20
Nenaudojamo įrenginio IP apsaugos būdas	IP66
Saugos laipsnis IK kodas	IK10
Vertikali apkrova, didelis plotas	iki 15 000 N
Vertikali apkrova, mažas plotas	iki 3 000 N
Leidimai	VDE
Atidarymo mechanizmas	Rankenos juosta