

Techniniu duomenu lapas

Montavimo kampuočiai, 90° su 2 skylėmis FT

Prekės numeris: 1124659



Montavimo kampainis su 2 skylėmis prijungti profilineams bėgeliams 41 x 41 mm ir 41 x 21 mm 90° kampu.



CE

St Plienas

FT karštai cinkuotas

Pagrindiniai duomenys

Prekės numeris	1124659
Tipas	GMS 2 VW 90 FT
1 pavadinimas	Sujungimo kronšteinas
2 pavadinimas	90°, su 2 skylėmis
Gamintojas	OBO
Dydis	54x54x40x5
Medžiaga	Plienas
Paviršius	karštai cinkuotas
Paviršiaus standartas	DIN EN ISO 1461
Mažiausias pardavimo vienetas	10
Kiekio vienetas	Vienetas
Svoris	14 kg
Svorio vienetas	kg/100 vnt.

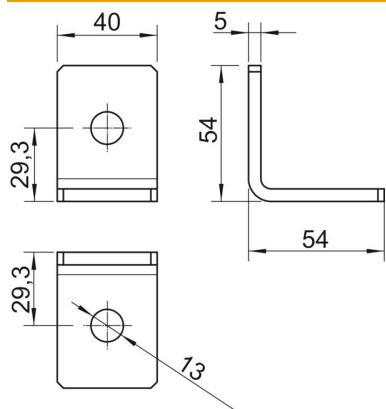
Techniniu duomeniu lapas

Montavimo kampuočiai, 90° su 2 skylėmis FT

Prekės numeris: 1124659



Matmenys



Ilgis	54 mm
Plotis	40 mm
Aukštis	54 mm

Techniniai duomenys

Išvadas	90° kampas
Išvadas	Kampas
Tinka profilio formoms	C profilis
Skylės dydis	13 mm
Medžiagos storis	5 mm
Su varžtų priedais	ne
Nerūdijantis plienas, beicuotas	ne