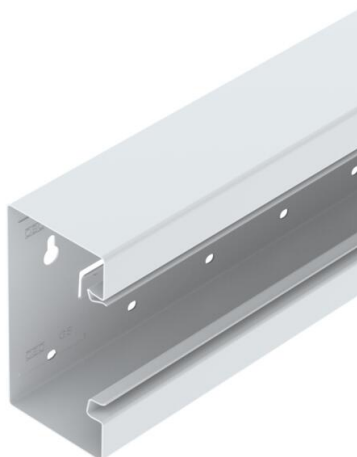


# Techniniu duomeniu lapas

Instaliacinis prietaisų kanalas „Rapid 80“, kanalo plotis 130, kanalo aukštis 70, simetriškas  
Prekės numeris: 6277200



GS prietaisų instaliacinis kanalas, skirtas montuoti prie sienos arba tvirtinimo konsolių. GS prietaisų instaliaciniame kanale yra savaime kontaktuojančios fiksavimo plokštelės, skirtos skiriamajai sienelei iš lakštinio plieno įstatyti. Apatinių kanalo dalių potencialai išlyginami naudojant movą. Tarp viršutinės bei apatinės dalių užtikrinama apsauga ir potencialų išlyginimas, pasitelkiant patentuotą, savaime kontaktuojantį kanalo apdangalą. Faktinė sistemos anga yra 76,5 mm. Viršutinę dalį reikia užsisakyti atskirai.

Ilgesni nei 3000 mm kanalai ir dangčiai bei kitokios RAL spalvos tiekiamos tik atskirai užsakius. Priekiniai dažytų instaliacinių kanalų paviršiai yra padengti plėvele.



St Plienas

## Pagrindiniai duomenys

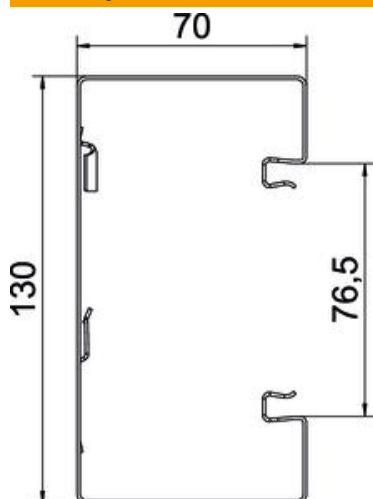
|                               |                   |
|-------------------------------|-------------------|
| Prekės numeris                | 6277200           |
| Tipas                         | GS-S70130RW       |
| 1 pavadinimas                 | Rozetinis kanalas |
| 2 pavadinimas                 | simetriškas       |
| Gamintojas                    | OBO               |
| Dydis                         | 70x130x2000       |
| Spalva                        | baltas; RAL 9010  |
| Medžiaga                      | Plienas           |
| Mažiausias pardavimo vienetas | 2                 |
| Kiekio vienetas               | Metras            |
| Svoris                        | 289 kg            |
| Svorio vienetas               | kg/100 m          |

# Techniniu duomeniu lapas

Instaliacinis prietaisų kanalas „Rapid 80“, kanalo plotis 130, kanalo aukštis 70, simetriškas  
Prekės numeris: 6277200



## Matmenys



|         |          |
|---------|----------|
| Ilgis   | 2 000 mm |
| Plotis  | 130 mm   |
| Aukštis | 70 mm    |

## Techniniai duomenys

|   |                        |
|---|------------------------|
| Viršutinių dalių skaičius                   | 1                      |
| Įstatomų skiriamųjų sienelių skaičius       | 1                      |
| Galinės sienelės konstrukcija (vidinė pusė) | su fiksatoriais        |
| stačiakampė konstrukcija                    | taip                   |
| Perforuota apačia                           | su perforuotu pagrindu |
| Be halogenų                                 | taip                   |
| Kabelio laikiklis                           | ne                     |
| Kanalo jungtis                              | ne                     |
| Viršutinių dalių montavimo būdas            | viduje esantis         |
| Montažinis pagrindo perforavimas            | taip                   |
| Naudingasis skerspjūvis                     | 7480 mm <sup>2</sup>   |
| Dangtis yra komplekte                       | ne                     |
| Viršutinės dalies plotis                    | 76,5 mm                |
| Apsaugos rūšis                              | IP30                   |
| Apsauginė plėvelė                           | taip                   |
| Saugos laipsnis IK kodas                    | IK10                   |
| Simetriškas                                 | taip                   |
| Maks. naudojimo temperatūros diapazonas     | 60 °C                  |
| Min. naudojimo temperatūros diapazonas      | -25 °C                 |