

# Techniniu duomeniu lapas

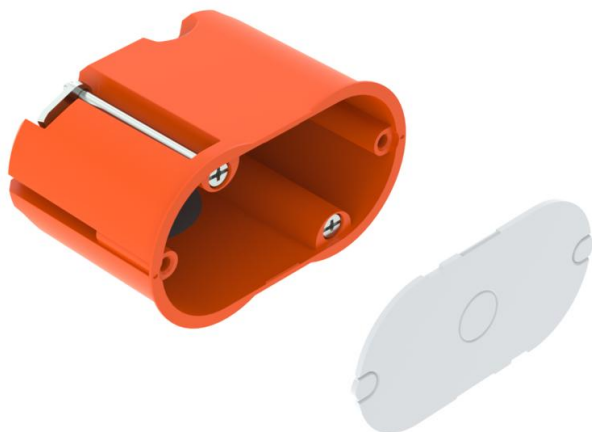
HW tuščiavidurių sienų sieninis išvado lizdas, dvigubas, sandarus

Prekės numeris: 2003834



Sandari dviguba tuščiavidurių sienų išvado dėžutė, skirta sieniniams šviestuvams ar garsiakalbiams montuoti. Su dangteliu.

- 1 įvadas, skirtas 3 x 2,5 mm<sup>2</sup> arba 5 x 1,5 mm<sup>2</sup> NYM kabeliams
  - 2 įvadai, skirti 3 x 1,5 mm<sup>2</sup> NYM kabeliams
  - 1 kombinuotas vamzdžio įvadas Ø 20 ir 25 mm
- Patikrinta pagal DIN EN 60670-1, DIN EN 60670-22 ir DIN 49073-1.



**PP/TPE** Polypropylen / Thermoplastisches Elastomer

## Pagrindiniai duomenys

Prekės numeris	2003834
Tipas	HG 45-WAD-LD
1 pavadinimas	HW GKP išvado dėžutė
2 pavadinimas	sandari, dviguba
Tiekiamas nuo	01.10.2021
Gamintojas	OBO
Dydis	68x38x45
Spalva	oranžinė / pilka
Medžiaga	Polipropilenas / termoplastinis elastomeras
Mažiausias pardavimo vienetas	25
Kiekio vienetas	Vienetas
Svoris	1,93 kg
Svorio vienetas	kg/100 vnt.

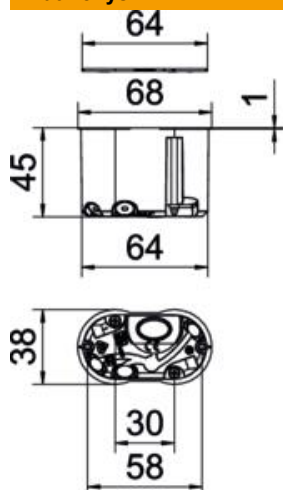
# Techniniu duomenu lapas

HW tuščiavidurių sienų sieninis išvado lizdas, dvigubas, sandarus

Prekės numeris: 2003834



## Matmenys



Ilgis	68 mm
Plotis	38 mm
Aukštis	45 mm

## Techniniai duomenys

Įvadų skaičius	4
Įvado tipas	NYM kabeliai ir vamzdžiai
Korpuso įvorės tipas	Įvedimo membrana
Išvadas	Dvigubas
Konstruktinė forma	Sieninis išvado lizdas
Prietaisų tvirtinimas	Varžtai
Dangtis	balta
Dangtelio tvirtinimas	užfiksuojama
Atsparus ugniai	pagal VDE 0471/IEC 60695, 2-11 dalį, bandomoji temperatūra – 850 °C
Forma	ovalus
Frezos skylės skersmuo	35 mm
skirta vamzdžio skersmeniui	20 / 25 mm
Tinka maks. plokštės storiui	40 mm
Tinka min. plokštės storiui	5 mm
Be halogenų	taip
Kombinuotieji įvadai Ø 20 / 25 mm	1
Kabulių įvadai 3 x 1,5 mm <sup>2</sup>	2
Kabulių įvadai 3 x 2,5 mm <sup>2</sup> / 5 x 1,5 mm <sup>2</sup>	1
Su varžtais	ne
Maks. vardinis skerspjūvis	1,5 mm <sup>2</sup>
Min. vardinis skerspjūvis	1,5 mm <sup>2</sup>
Atsparus smūgiams	taip
Apsaugos rūšis	IP30
Sandari	taip
Išmatuota įtampa	400 V