

# Techniniu duomeniu lapas

Instaliacinė kolona, tipas ISSHS140500

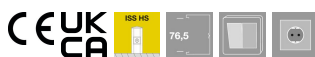
Prekės numeris: 6290033



2 linijų ISS instaliacinė kolona iš aliuminio su 76,5 mm plyšiu. Tuščia, joje galima įrengti dažniausiai parduodamus prietaisus (kištukinį lizdą, telefoną ir t. t.), daugiausiai 8 prietaisus.

Galima tvirtinti tiesiai ant grindų. Prietaisų montажines dėžutes reikia užsisakyti atskirai.

Instaliacinė kolona tinkama prekyje užsifiksuojantiems 71GD... serijos prietaisų montажinėms dėžutėms įstatyti. Pasirinktinai galima įmontuoti GA-TW (6279711) tipo skiriamąją sienelę ir sumontuoti KL80A tipo viršutinės dalies apkabą.



**Alu** Aliuminis

**EL** anoduotas

## Pagrindiniai duomenys

Prekės numeris	6290033
Tipas	ISSHS140500EL
1 pavadinimas	Elektro-montажinė kolona
2 pavadinimas	montuojama ant grindų
Gamintojas	OBO
Dydis	500x130x140
Medžiaga	Aliuminis
Paviršius	anoduotas
Paviršiaus standartas	
Mažiausias pardavimo vienetas	1
Kiekio vienetas	Vienetas
Svoris	354,8 kg
Svorio vienetas	kg/100 vnt.

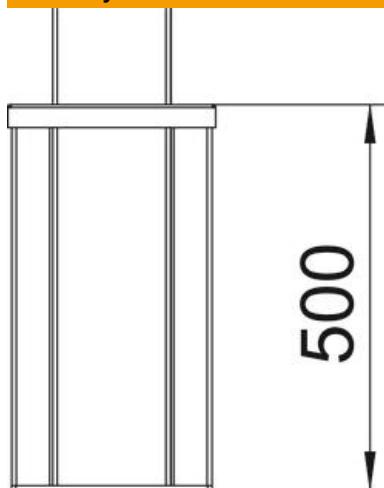
# Techniniu duomenu lapas

Instaliacinė kolona, tipas ISSHS140500

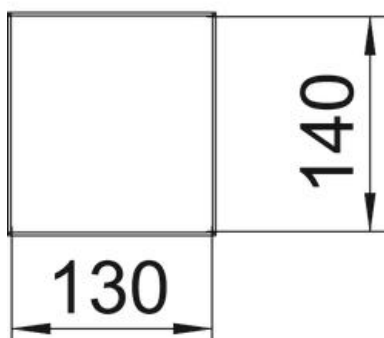
Prekės numeris: 6290033



## Matmenys



Ilgis	500 mm
Plotis	130 mm
Aukštis	140 mm



## Techniniai duomenys

Naudojamų viršutinių dalių skaičius	2
Sekcijų skaičius	2 St.
Išvadas	dviejų pusių
Tvirtinimo būdas	priveržti
Pagrindo montavimas	taip

# Techniniu duomenu lapas

Instaliacinė kolona, tipas ISSHS140500

Prekės numeris: 6290033



## Techniniai duomenys

Montavimas prie lubų	ne
Pereinantis profilis	taip
Be halogenų	taip
Kabelio įvadas	apačioje
Viršutinės dalies plotis	76,5 mm
Besikeičiantis pagal vietą	ne
Kolonos forma	stačiakampis
Min. kolonos aukštis	500 mm
Reguliuojamas	ne
Iš anksto sujungtas	ne