

Techniniu duomeniu lapas

Instaliacinė kolona, tipas ISSHS140500

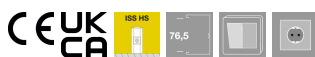
Prekės numeris: 6290030



2 linijų ISS instaliacinė kolona iš aliuminio su 76,5 mm plyšiu. Tuščia, joje galima įrengti dažniausiai parduodamus prietaisus (kištukinį lizdą, telefoną ir t. t.), daugiausiai 8 prietaisus.

Galima tvirtinti tiesiai ant grindų. Prietaisų montажines dėžutes reikia užsisakyti atskirai.

Instaliacinė kolona tinkama prekyje užsifiksuojantiems 71GD... serijos prietaisų montажinėms dėžutėms įstatyti. Pasirinktinai galima įmontuoti GA-TW (6279711) tipo skiriamąją sienelę ir sumontuoti KL80A tipo viršutinės dalies apkabą.



Alu Aliuminis

Pagrindiniai duomenys

Prekės numeris	6290030
Tipas	ISSHS140500RW
1 pavadinimas	Elektro-montažinė kolona
2 pavadinimas	montuojama ant grindų
Gamintojas	OBO
Dydis	500x130x140
Spalva	baltas; RAL 9010
Medžiaga	Aliuminis
Mažiausias pardavimo vienetas	1
Kiekio vienetas	Vienetas
Svoris	302 kg
Svorio vienetas	kg/100 vnt.

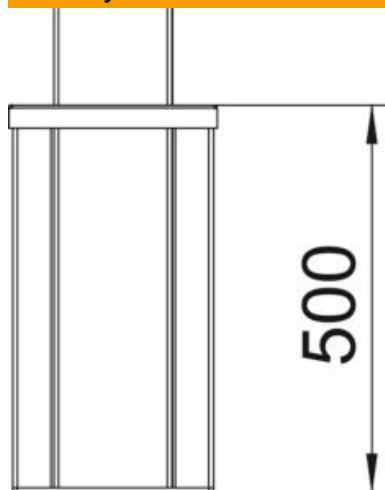
Techniniu duomeniu lapas

Instaliacinė kolona, tipas ISSHS140500

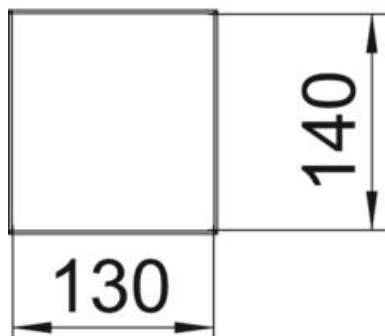
Prekės numeris: 6290030



Matmenys



Ilgis	500 mm
Plotis	130 mm
Aukštis	140 mm



Techniniai duomenys

Naudojamų viršutinių dalių skaičius	2
Sekcijų skaičius	2 St.
Išvadas	dviejų pusių

Techniniu duomenu lapas

Instaliacinė kolona, tipas ISSHS140500

Prekės numeris: 6290030



Techniniai duomenys

Tvirtinimo būdas	priveržti
Pagrindo montavimas	taip
Montavimas prie lubų	ne
Pereinantis profilis	taip
Be halogenų	taip
Kabelio įvadas	apačioje
Viršutinės dalies plotis	76,5 mm
Besikeičiantis pagal vietą	ne
Kolonos forma	stačiakampis
Min. kolonos aukštis	500 mm
Reguliuojamas	ne
Iš anksto sujungtas	ne