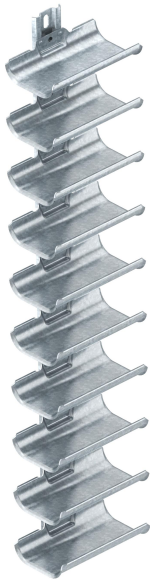


# Techniniu duomeniu lapas

Laikančioji kabelių vonelė, dešinguba, su tvirtinimo bėgeliu

Prekės numeris: 6006910



Kabelių vonelės, skirtos greitam ir paprastam laidų montavimui vietose, kur dėl nedidelės erdvės įprastų atraminių kabelių sistemų įrengti neįmanoma. Kabelių vonelės turi didelę kontaktinę zoną, kraštai specialiai suapvalinti, kad apsaugotų kabelius.

Remiantis DIN VDE 0298-300, atrama negali užimti daugiau nei 0,8 m erdvės.



**St** Plienas

**FT** karštai cinkuotas

## Pagrindiniai duomenys

|                               |                   |
|-------------------------------|-------------------|
| Prekės numeris                | 6006910           |
| Tipas                         | KTW 100 10 FT     |
| 1 pavadinimas                 | Kabelio laikiklis |
| 2 pavadinimas                 | 10-gubas          |
| Gamintojas                    | OBO               |
| Dydis                         | 1000x200x123      |
| Medžiaga                      | Plienas           |
| Paviršius                     | karštai cinkuotas |
| Paviršiaus standartas         | DIN EN ISO 1461   |
| Mažiausias pardavimo vienetas | 1                 |
| Kiekio vienetas               | Vienetas          |
| Svoris                        | 565 kg            |
| Svorio vienetas               | kg/100 vnt.       |

## Matmenys

|                |          |
|----------------|----------|
| Ilgis          | 198 mm   |
| Plotis         | 122 mm   |
| Aukštis        | 1 000 mm |
| Skardos storis | 2 mm     |
| Matmuo L       | 1 000 mm |

# Techniniu duomenu lapas

Laikančioji kabelių vonelė, dešinguba, su tvirtinimo bėgeliu

Prekės numeris: 6006910



## Techniniai duomenys

|                   |              |
|-------------------|--------------|
| Plokščių skaičius | 10 St.       |
| Išvadas           | daugkartinis |
| F kN plokštei     | 0,5 kN       |