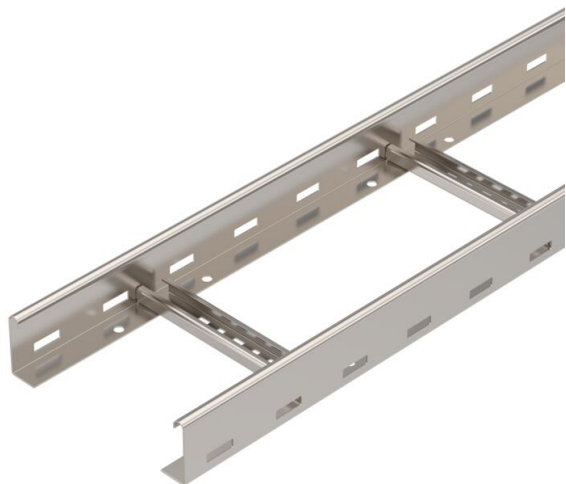


# Techniniu duomeniu lapas

## Kabelinės kopėčios LG 60, 6 m VS A2

Prekės numeris: 6208700



Kabelių kopėčios perforuota išilgine sija, kurių šonų aukštis yra 60 mm, su prikniedytais, į viršų atvirais C profilio skersiniais (VS konstrukcija). Kabelių kopėčios iš gamyklos tiekiamos sulankstytos.

Tinkamą 2056 tipo apkabos gnybtą rasite kopėčių sistemų skyriuje. Magnetinio lauko slopinimas dėl ekranuojančio poveikio, be dangtelių – 10 dB, su dangteliu – 15 dB.



**A2** Plienas, nerūdijantis, 1.4301

**2B** šviesus, apdirbtas

### Pagrindiniai duomenys

|                               |                                |
|-------------------------------|--------------------------------|
| Prekės numeris                | 6208700                        |
| Tipas                         | LG 620 VS6 A2                  |
| 1 pavadinimas                 | Kabelių kopėčios               |
| 2 pavadinimas                 | perforuotos, su VS skersiniais |
| Gamintojas                    | OBO                            |
| Dydis                         | 60x200x6000                    |
| Medžiaga                      | Plienas, nerūdijantis, 1.4301  |
| Paviršius                     | šviesus, apdirbtas             |
| Paviršiaus standartas         |                                |
| Mažiausias pardavimo vienetas | 6                              |
| Kiekio vienetas               | Metras                         |
| Svoris                        | 267,067 kg                     |
| Svorio vienetas               | kg/100 m                       |

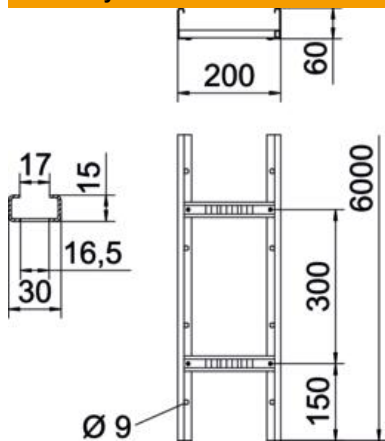
# Techniniu duomenu lapas

Kabelinės kopėčios LG 60, 6 m VS A2

Prekės numeris: 6208700



## Matmenys



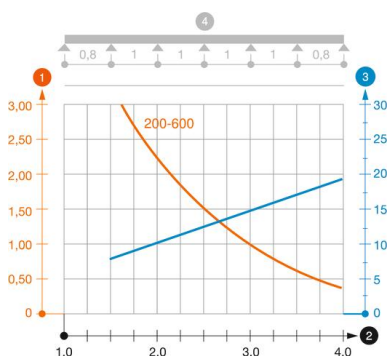
|                            |             |
|----------------------------|-------------|
| Matmenys                   | 60x200x6000 |
| Ilgis                      | 6 000 mm    |
| Ilgis                      | 6 000 ft    |
| Plotis                     | 200 mm      |
| Aukštis                    | 60 mm       |
| Matmuo B                   | 200 mm      |
| Skersinio griovelio matmuo | 16,50       |

## Techniniai duomenys

|                                 |                       |
|---------------------------------|-----------------------|
| Skersinių konstrukcija          | Profilis, perforuotas |
| Šoninės užmovos konstrukcija    | plokščias profilis    |
| Skersinio tvirtinimas           | užkniedytas           |
| Opprettholdelse av funksjon     | ne                    |
| Naudingasis skerspjūvis         | 98 cm <sup>2</sup>    |
| Naudingasis skerspjūvis         | 9800 mm <sup>2</sup>  |
| Nerūdijantis plienas, beicuotas | ne                    |
| Šonų perforavimas               | taip                  |
| Atstumas tarp skersinių         | 300 mm                |
| Sutvirtinta konstrukcija        | ne                    |
| Atramos storis                  | 1,5 mm                |

### Apkrovos

|                                   |           |
|-----------------------------------|-----------|
| Takomi min. atstumai tarp atramų  | 1,5 m     |
| Takomi maks. atstumai tarp atramų | 4 m       |
| Atstumas tarp atramų 1,5 m        | 3,1 kN/m  |
| Atstumas tarp atramų 2,0 m        | 2,25 kN/m |
| Atstumas tarp atramų 2,5 m        | 1,5 kN/m  |
| Atstumas tarp atramų 3,0 m        | 1,1 kN/m  |
| Atstumas tarp atramų 3,5 m        | 0,75 kN/m |
| Atstumas tarp atramų 4,0 m        | 0,45 kN/m |



### LG 60 VS tipo kabelių kopėčių apkrovos diagrama

- 1 Leistinoji kabelių lovelio/kopėčių apkrova kN/m be žmogaus svorio
  - 2 Atstumas tarp atramų m
  - 3 Išlinkimas mm, esant ledžiamai apkrovai kN/m
  - 4 Apkrovos schema bandymų metu
- Apkrovos charakteristika su pateiktais kabelių lovelių/kopėčių pločiais mm
- Išlinkimo kreivė, priklausomai nuo atstumo tarp atramų