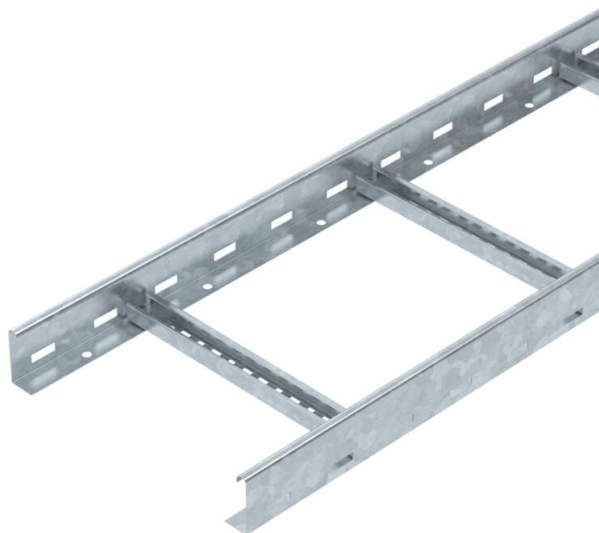


# Techninių duomenų lapas

Kabelinės kopėčios LLIS 630, 3 m FT

Prekės numeris: 6209572



Kabelinės kopėčios, kurių šonų aukštis yra 60 mm, su privirintais, į viršų atvirais C profilio skersiniais. Užlenkta šoninė užmova, skirta sustiprinti ir apsaugoti kraštus. Prie konsolės tvirtinama LKS 40 tipo fiksatoriais. Skersinių įpjovos matmuo yra 17 mm, tinkamas gnybtas yra 2056/U tipo. Magnetinio lauko slopinimas dėl ekranuojančio poveikio, be dangtelių – 10 dB, su dangteliu – 15 dB.



**St** Plienas

**FT** karštai cinkuotas

## Pagrindiniai duomenys

Prekės numeris	6209572
Tipas	LLIS 630 3 FT
1 pavadinimas	Kabėlių kopėčios
2 pavadinimas	Perfor. skersinis, privirintas
Gamintojas	OBO
Dydis	60x300x3000
Medžiaga	Plienas
Paviršius	karštai cinkuotas
Paviršiaus standartas	DIN EN ISO 1461
Mažiausias pardavimo vienetas	3
Kiekio vienetas	Metras
Svoris	206,8 kg
Svorio vienetas	kg/100 m

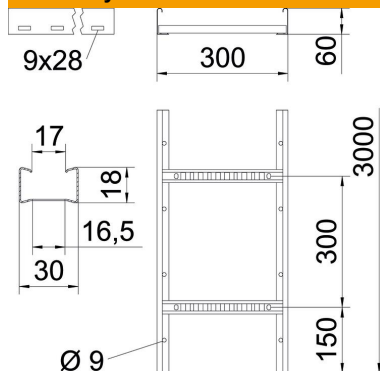
# Techniniu duomenu lapas

Kabelinės kopėčios LLIS 630, 3 m FT

Prekės numeris: 6209572



## Matmenys



Ilgis	3 000 mm
Ilgis	3 000 ft
Plotis	300 mm
Aukštis	60 mm

## Techniniai duomenys

Skersinių konstrukcija	Profilis, perforuotas
Šoninės užmosvos konstrukcija	plokščias profilis
Skersinio tvirtinimas	suvirtintas
Opprettholdelse av funksjon	ne
Naudingasis skerspjūvis	120 cm <sup>2</sup>
Naudingasis skerspjūvis	12000 mm <sup>2</sup>
Nerūdijantis plienas, beicuotas	ne
Šonų perforavimas	taip
Atstumas tarp skersinių	300 mm
Sutvirtinta konstrukcija	ne
Atramos storis	1 mm

## Apkrovas

Atstumas tarp atramų 1,0 m	2,6 kN/m
Atstumas tarp atramų 2,0 m	1,2 kN/m
Atstumas tarp atramų 3,0 m	0,5 kN/m