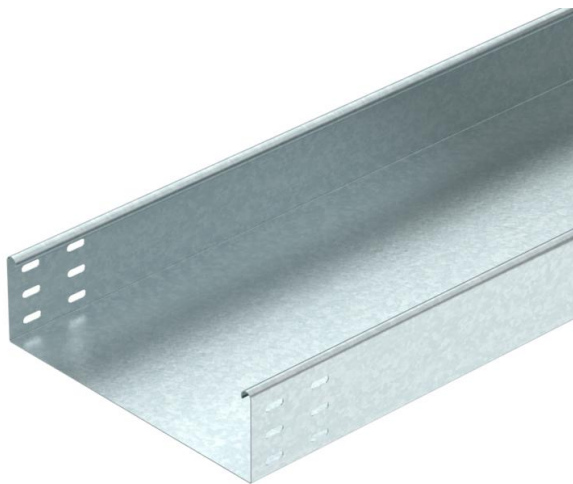


# Techniniu duomeniu lapas

## Kabelių lovelis MKSU 85 FT

Prekės numeris: 6064559



MKSU 85 = vidutinio sunkumo kabelių lovelių sistema 85 mm aukščio šonais. Komplektuojama su RLVL 85 tipo sujungikliu.



**St** Plienas

**FT** karštai cinkuotas

### Pagrindiniai duomenys

Prekės numeris	6064559
Tipas	MKSU 820 FT
1 pavadinimas	Kabelių lovelis MKSU
2 pavadinimas	neperf. su skyl. sujungimams
Gamintojas	OBO
Dydis	85x200x3000
Medžiaga	Plienas
Paviršius	karštai cinkuotas
Paviršiaus standartas	DIN EN ISO 1461
Mažiausias pardavimo vienetas	3
Kiekio vienetas	Metras
Svoris	333,5 kg
Svorio vienetas	kg/100 m

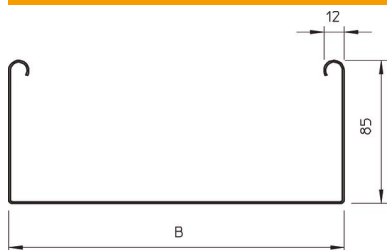
# Techninių duomenų lapas

Kabėlių lovelis MKSU 85 FT

Prekės numeris: 6064559



## Matmenys



Ilgis	3 000 mm
Plotis	200 mm
Aukštis	85 mm
Skardos storis	1 mm
Matmuo B	200 mm

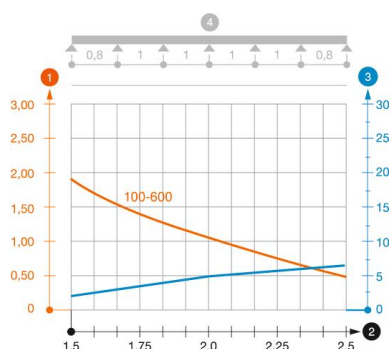


## Techniniai duomenys

Sujungimo elemento konstrukcija	be sujungimo elemento
Montavimo sistemos tvirtinimo būdas	Grindys Lubos Siena
Kuriomis galima vaikščioti	ne
Opprettholdelse av funksjon	ne
Su viršutine dalimi	ne
Montažinis pagrindo perforavimas	ne
NATO skylių išdėstymo schema	ne
Naudingasis skerspjūvis	186 cm <sup>2</sup>
Naudingasis skerspjūvis	18600 mm <sup>2</sup>
Nerūdijantis plienas, beicuotas	ne
Šonų perforavimas	ne
Sutvirtinta konstrukcija	ne
Apkrovos bandomasis tipas pagal IEC 61537	II tipas
Kabėlių sistemos sujungiklio rūšis	įsuktas

### Apkrovos

Takomi min. atstumai tarp atramų	1,5 m
Takomi maks. atstumai tarp atramų	2,5 m
Atstumas tarp atramų 1,5 m	1,75 kN/m
Atstumas tarp atramų 1,75 m	1,4 kN/m
Atstumas tarp atramų 2,0 m	1,1 kN/m
Atstumas tarp atramų 2,5 m	0,5 kN/m



### MKSU 85 tipo kabelių lovelio apkrovos diagrama

- 1 Leistinoji kabelių lovelio/kopėčių apkrova kN/m be žmogaus svorio
  - 2 Atstumas tarp atramų m
  - 3 Išlinkimas mm, esant ledžiamai apkrovai kN/m
  - 4 Apkrovos schema bandymų metu
- Apkrovos charakteristika su pateiktais kabelių lovelių/kopėčių pločiais mm
- Išlinkimo kreivė, priklausomai nuo atstumo tarp atramų