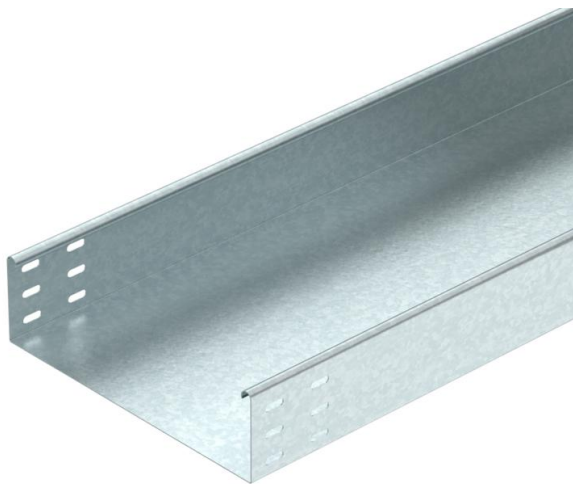


Techniniu duomeniu lapas

Kabelių lovelis MKSU 85 FT

Prekės numeris: 6064571



MKSU 85 = vidutinio sunkumo kabelių lovelių sistema 85 mm aukščio šonais. Komplektuojama su RLVL 85 tipo sujungikliu.



St Plienas

FT karštai cinkuotas

Pagrindiniai duomenys

| | |
|-------------------------------|------------------------------|
| Prekės numeris | 6064571 |
| Tipas | MKSU 860 FT |
| 1 pavadinimas | Kabelių lovelis MKSU |
| 2 pavadinimas | neperf. su skyl. sujungimams |
| Gamintojas | OBO |
| Dydis | 85x600x3000 |
| Medžiaga | Plienas |
| Paviršius | karštai cinkuotas |
| Paviršiaus standartas | DIN EN ISO 1461 |
| Mažiausias pardavimo vienetas | 3 |
| Kiekio vienetas | Metras |
| Svoris | 671,7 kg |
| Svorio vienetas | kg/100 m |

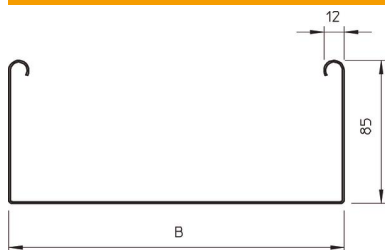
Techninių duomenų lapas

Kabėlių lovelis MKSU 85 FT

Prekės numeris: 6064571



Matmenys



| | |
|----------------|----------|
| Ilgis | 3 000 mm |
| Plotis | 600 mm |
| Aukštis | 85 mm |
| Skardos storis | 1 mm |
| Matmuo B | 600 mm |

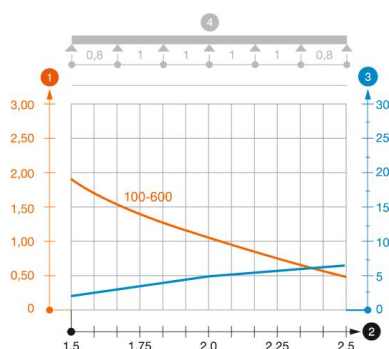


Techniniai duomenys

| | |
|---|-----------------------|
| Sujungimo elemento konstrukcija | be sujungimo elemento |
| Montavimo sistemos tvirtinimo būdas | Grindys Lubos Siena |
| Kuriomis galima vaikščioti | ne |
| Opprettholdelse av funksjon | ne |
| Su viršutine dalimi | ne |
| Montažinis pagrindo perforavimas | ne |
| NATO skylių išdėstymo schema | ne |
| Naudingasis skerspjūvis | 508 cm ² |
| Naudingasis skerspjūvis | 50800 mm ² |
| Nerūdijantis plienas, becuotas | ne |
| Šonų perforavimas | ne |
| Sutvirtinta konstrukcija | ne |
| Apkrovos bandomasis tipas pagal IEC 61537 | II tipas |
| Kabėlių sistemos sujungiklio rūšis | įsuktas |

Apkrovos

| | |
|-----------------------------------|-----------|
| Takomi min. atstumai tarp atramų | 1,5 m |
| Takomi maks. atstumai tarp atramų | 2,5 m |
| Atstumas tarp atramų 1,5 m | 1,75 kN/m |
| Atstumas tarp atramų 1,75 m | 1,4 kN/m |
| Atstumas tarp atramų 2,0 m | 1,1 kN/m |
| Atstumas tarp atramų 2,5 m | 0,5 kN/m |



MKSU 85 tipo kabelių lovelio apkrovos diagrama

- 1 Leistinoji kabelių lovelio/kopėčių apkrova kN/m be žmogaus svorio
 - 2 Atstumas tarp atramų m
 - 3 Išlinkimas mm, esant ledžiamai apkrovai kN/m
 - 4 Apkrovos schema bandymų metu
- Apkrovos charakteristika su pateiktais kabelių lovelių/kopėčių pločiais mm
- Išlinkimo kreivė, priklausomai nuo atstumo tarp atramų