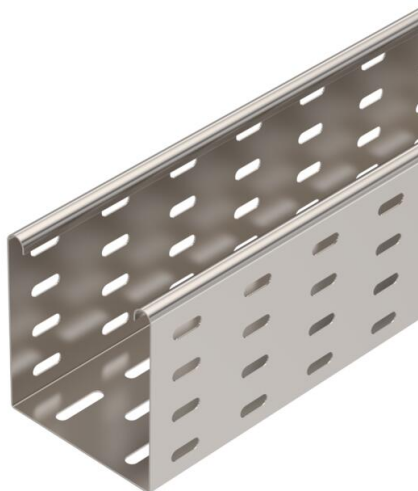


Techninių duomenų lapas

Kabalių lovelis MKS 110 A2

Prekės numeris: 6060803



MKS 110 = vidutinio sunkumo kabalių lovelių sistema 110 mm aukščio šonais.
Kabelio kanalas tvirtinamas ant atramos FRS M6 x 12 tipo varžtais.
Magnetinio lauko slopinimas dėl ekranuojančio poveikio, be dangtelių – 20 dB,
su dangteliu – 50 dB.



A2 Plienas, nerūdijantis, 1.4301

2B šviesus, apdirbtas

Pagrindiniai duomenys

Prekės numeris	6060803
1 pavadinimas	Kabalių lovelis MKS
2 pavadinimas	perforuotas
Gamintojas	OBO
Dydis	110x100x3000
Medžiaga	Plienas, nerūdijantis, 1.4301
Paviršius	šviesus, apdirbtas
Paviršiaus standartas	
Mažiausias pardavimo vienetas	3
Kiekio vienetas	Metras
Svoris	243 kg
Svorio vienetas	kg/100 m

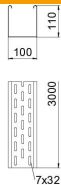
Techniniu duomeniu lapas

Kabelių lovelis MKS 110 A2

Prekės numeris: 6060803



Matmenys



Matmenys	110 x 100
Ilgis	3 000 mm
Ilgis	10 ft
Plotis	100 mm
Plotis	4 in
Aukštis	110 mm
Aukštis	4 in
Skardos storis	0,04 in
Skardos storis	1 mm
Matmuo B	100 mm

Techniniai duomenys

Sujungimo elemento konstrukcija	be sujungimo elemento
Montavimo sistemos tvirtinimo būdas	Grindys Lubos Siena
Kuriomis galima vaikščioti	ne
Opprettholdelse av funksjon	ne
Su viršutine dalimi	ne
Montažinis pagrindo perforavimas	taip
NATO skylių išdėstymo schema	ne
Naudingasis skerspjūvis	110 cm ²
Naudingasis skerspjūvis	11000 mm ²
Nerūdijantis plienas, beicuotas	ne
Šonų perforavimas	taip
Sutvirtinta konstrukcija	ne
Apkrovos bandomasis tipas pagal IEC 61537	II tipas
Kabelių sistemos sujungiklio rūšis	įsuktas

Apkrovos

Taikomi min. atstumai tarp atramų	1,5 m
Taikomi maks. atstumai tarp atramų	3 m
Atstumas tarp atramų 1,5 m	1,85 kN/m
Atstumas tarp atramų 2,0 m	1,3 kN/m
Atstumas tarp atramų 2,5 m	0,75 kN/m
Atstumas tarp atramų 3,0 m	0,6 kN/m