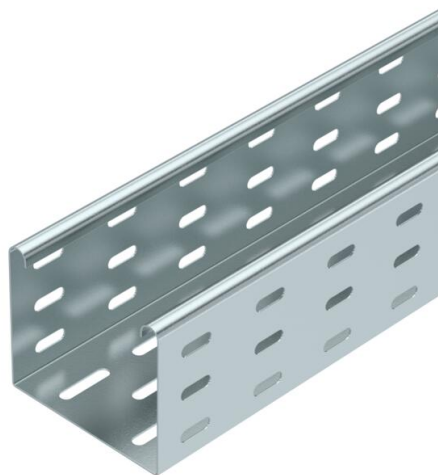


Techninių duomenų lapas

Kabelių lovelis MKS 85 FS

Prekės numeris: 6057101



MKS 85 = vidutinio sunkumo kabelių lovelių sistema 85 mm aukščio šonais.
Komplektuojama su RLVL 85 tipo sujungikliu.
Magnetinio lauko slopinimas dėl ekranuojančio poveikio, be dangtelių – 20 dB,
su dangteliais – 50 dB.



St	Plienas
FS	cinkuotas

Pagrindiniai duomenys

Prekės numeris	6057101
1 pavadinimas	Kabelių lovelis MKS
2 pavadinimas	perforuotas
Gamintojas	OBO
Dydis	85x100x3000
Medžiaga	Plienas
Paviršius	cinkuotas juostiniu būdu
Paviršiaus standartas	DIN EN 10346
Mažiausias pardavimo vienetas	3
Kiekio vienetas	Metras
Svoris	207,67 kg
Svorio vienetas	kg/100 m

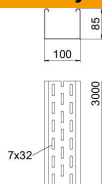
Techniniu duomeniu lapas

Kabelių lovelis MKS 85 FS

Prekės numeris: 6057101



Matmenys



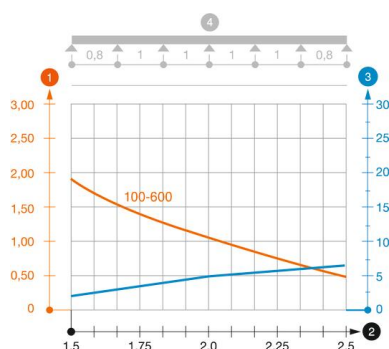
Matmenys	85 x 100
Ilgis	3 000 mm
Ilgis	10 ft
Plotis	100 mm
Plotis	4 in
Aukštis	85 mm
Aukštis	3 in
Skardos storis	0,04 in
Skardos storis	1 mm
Matmuo B	100 mm

Techniniai duomenys

Sujungimo elemento konstrukcija	be sujungimo elemento
Montavimo sistemos tvirtinimo būdas	Grindys Lubos Siena
Kuriomis galima vaikščioti	ne
Opprettholdelse av funksjon	ne
Su viršutine dalimi	ne
Montažinis pagrindo perforavimas	taip
NATO skylių išdėstymo schema	ne
Naudingasis skerspjūvis	83 cm ²
Naudingasis skerspjūvis	8300 mm ²
Nerūdijantis plienas, beicuotas	ne
Šonų perforavimas	taip
Sutvirtinta konstrukcija	ne
Apkrovos bandomasis tipas pagal IEC 61537	II tipas
Kabelių sistemos sujungiklio rūšis	įsuktas

Apkrovos

Takomi min. atstumai tarp atramų	1,5 m
Takomi maks. atstumai tarp atramų	2,5 m
Atstumas tarp atramų 1,5 m	1,75 kN/m
Atstumas tarp atramų 1,75 m	1,4 kN/m
Atstumas tarp atramų 2,0 m	1,1 kN/m
Atstumas tarp atramų 2,5 m	0,5 kN/m



MKS 85 tipo kabelių lovelio apkrovos diagrama

- 1 Leistinoji kabelių lovelio/kopėčių apkrova kN/m be žmogaus svorio
- 2 Atstumas tarp atramų m
- 3 Išlinkimas mm, esant ledžiamai apkrovai kN/m
- 4 Apkrovos schema bandymų metu
- Apkrovos charakteristika su pateiktais kabelių lovelių/kopėčių pločiais mm
- Išlinkimo kreivė, priklausomai nuo atstumo tarp atramų
- * patikrinta nuo 300 mm pločio su sujungimo vietos plokšte SSLB