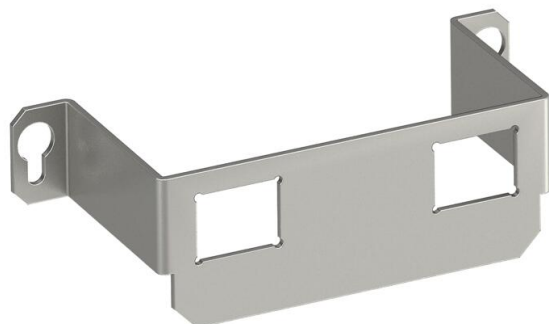


Techniniu duomeniu lapas

Montavimo laikiklis, 2 x C tipas

Prekės numeris: 7407596



Montavimo laikiklis dviems šių tipų duomenų perdavimo moduliams įtvirtinti:
Brand-Rex: ekranuotas; EKU: E-Stone; Dätwyler: KS-T, MS-K ir KU-T; R&M:
Snap-In ir Keystone; Rutenbeck: UM ir UMflex; SETEC: MKJ, UKJ ir XKJ; Sie-
mon TERA; Telegärtner: AMJ ir UMJ.

Montavimo angos matmenys mm:19,30 x14,80.

Tinkamas standartiniam mazgui GE2 / UDHome2 su grindų dangos įduba.

Tinkamas standartiniam mazgui GE2 su grindų dangos įduba.



A2 Plienas, nerūdijantis, 1.4301

Pagrindiniai duomenys

Prekės numeris	7407596
Tipas	MTGE2 15 2C
1 pavadinimas	Montaž.plok. skirt.GE2 17
2 pavadinimas	dviem RJ lizdams C
Gamintojas	OBO
Dydis	118x47x34
Medžiaga	Plienas, nerūdijantis, 1.4301
Mažiausias pardavimo vienetas	1
Kiekio vienetas	Vienetas
Svoris	5,5 kg
Svorio vienetas	kg/100 vnt.

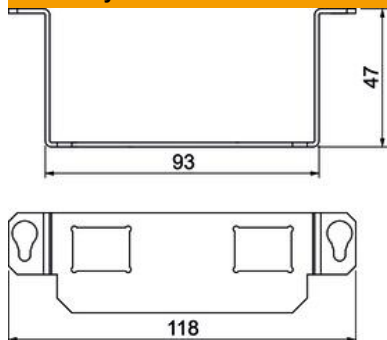
Techninių duomenų lapas

Montavimo laikiklis, 2 x C tipas

Prekės numeris: 7407596



Matmenys



Ilgis 118 mm

Techniniai duomenys

Išvadas	Laikiklio forma
Tvirtinimo būdas	uždedamas ir užfiksuojamas
Užrašo laukelis	ne
Grindų dangos apsauginis rémas	ne
Pagrindo plokštė	ne
Nuleidžiamas lygiai su grindimis	ne
Tarpiklio įmontavimo galimybė	ne
Virš grindų montuojamos talpos įmontavimo anga	ne
atsiejami	ne
Tinka montuoti dvigubose grindyse	taip
Tinka užbetonuojamam uždaram pogrindiniam kanalui	taip
Tinka pogrindiniam kanalui su dekoratyvine danga	taip
Tinka tuščiavidurėms grindims	taip
Tinka pogrindiniam kanalui	taip
Su grindų dangos išpjova	ne
Montavimo būdas, instaliacinis prietaisas	priveržti
Pritaikytas didelėms apkrovoms	ne
Gylis	47 mm
Apsaugos nuo laidų ištraukimo galimybė	taip