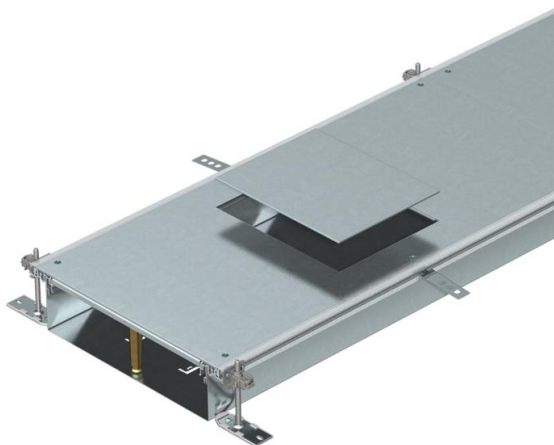


Techniniu duomeniu lapas

Kanalo blokas, skirtas GES6, aukštis 100-150 mm

Prekės numeris: 7424682



Montuoti parengtas kanalo blokas su 3 arba 6 įmontuojamais dangteliais prietaisams, skirtas laidams tiesti ir standartiniams mazgams, kurių vardinis dydis 6, sumontuoti, susidedantis iš kanalo pagrindo (grindų įdubos su šoniniais ir grindų dangos klojimo profiliais) ir kanalo dangčio su aklina uždaryta montavimo anga. Grindų įduba su laikomuoju antdėklu, skirtu pertvarų, sukuriančių galvaninį kontaktą, tvirtinimui. Į komplektaciją įeina 6 reguliuojamo aukščio atraminiai laikikliai, 6 atramos besiūlėms grindims ir reguliuojamo aukščio dangčio sandūrų atramos: 3 vnt., kai kanalo vardinis plotis – 400 ir 6 vnt., kai kanalo vardinis plotis yra 500 ir 600. Pristatant kanalo dangtis yra priveržtas.

Su prisukamais prietaisų dangteliais, taip pat su montavimo anga standartiniam mazgui, kurio vardinis dydis yra 6.



St	Plienas
FS	cinkuotas

Pagrindiniai duomenys

Prekės numeris	7424682
1 pavadinimas	Pogrindinis kanalas
2 pavadinimas	montaž.liukui GES6
Gamintojas	OBO
Dydis	2400x400x100
Medžiaga	Plienas
Paviršius	cinkuotas juostiniu būdu
Paviršiaus standartas	DIN EN 10346
Mažiausias pardavimo vienetas	2,4
Kiekio vienetas	Metras
Svoris	1847,9 kg
Svorio vienetas	kg/100 m

Matmenys



Ilgis	2 400 mm
Plotis	400 mm

Techniniu duomeniu lapas

Kanalo blokas, skirtas GES6, aukštis 100-150 mm

Prekės numeris: 7424682



Techniniai duomenys

Montavimo angos dangtelis	taip
Dangteliai	3
Įstatomų skiriamųjų sienelių skaičius	2
Numatytų standartinių mazgų skaičius	3
Sekcijų skaičius	3 St.
Montavimo sistemos tvirtinimo būdas	Grindys
Pagrindo plokštė	taip
Dangtelio tvirtinimas fiksuojant	ne
Tapiklio įmontavimo galimybė	taip
Virš grindų montuojamos talpos įmontavimo anga	ne
atsiejami	ne
Tinka išsiplėtimo siūlei	ne
Siena iš audinio	ne
Maks. kanalo aukštis	150 mm
Min. kanalo aukštis	100 mm
Dangtelio medžiagos storis	4
Mažiausias liejamų grindų aukštis	100
Su prijungimo anga	taip
Su potencialų išlyginimu	ne
Su pertvara	ne
Su iškyša	taip
Montavimo anga	grindiniam liukui
Montavimo anga	kvadratinis
Prietaisų dėžučių vardinis dydis	6
Maks. aukščio reguliavimo ribos	150 mm
Min. aukščio reguliavimo ribos	100 mm
Nuimama viršutinė dalis	taip
Pertvaro tvirtinimas_įstrinti	stecken
Pertvaro tvirtinimas	įkišti