

# Techniniu duomeniu lapas

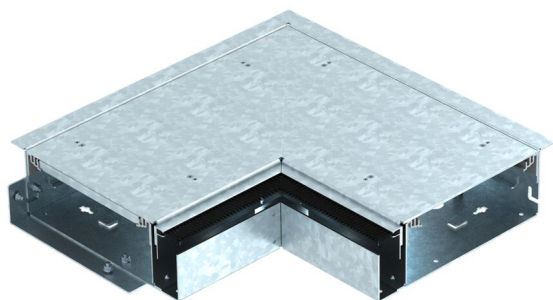
Išorinis kampas, be aukščio reguliavimo bloką

Prekės numeris: 7403831



Montuoti parengtas išorinis kampas, susidedantis iš kanalo pagrindo, dviejų dangtelių, reguliuojamo aukščio šoninių profilių ir prie sienos išdėstytos šepetinės lentelės laidams tiesti. Į komplektaciją įeina dangčio sandūrų tarpinė ir sujungimo elementas.

Aukščiui reguliuoti reikės keturių aukščio reguliavimo bloką.



**St** Plienas

**FS** cinkuotas

## Pagrindiniai duomenys

Prekės numeris	7403831
1 pavadinimas	Išorinis kampas
2 pavadinimas	su išvadų
Gamintojas	OBO
Dydis	424x424x87
Medžiaga	Plienas
Paviršius	cinkuotas juostiniu būdu
Paviršiaus standartas	DIN EN 10346
Mažiausias pardavimo vienetas	1
Kiekio vienetas	Vienetas
Svoris	858 kg
Svorio vienetas	kg/100 vnt.

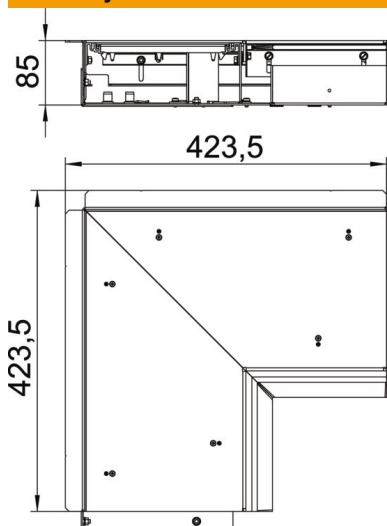
# Techniniu duomenu lapas

Išorinis kampas, be aukščio reguliavimo bloką

Prekės numeris: 7403831



## Matmenys



Ilgis	422 mm
Plotis	250 mm
Aukštis	93 mm
Matmuo h	85 mm

## Techniniai duomenys

Montavimo angos dangtelis	ne
Pagrindo plokštė	taip
Pagrindo priežiūra	sausas
Dangtelio tvirtinimas fiksuojant	ne
Tarpiklio įmontavimo galimybė	ne
Virš grindų montuojamos talpos įmontavimo anga	ne
atsiejami	taip
Funkcija	Išorinis kampas
Tinka išsiplėtimo siūlei	ne
Tinka užbetonuojamam uždaram pogrindiniam kanalui	ne
Tinka užbetonuojamam atviram pogrindiniam kanalui	taip
Tinka pogrindiniam kanalui su dekoratyvine danga	ne
Mažiausias liejamų grindų aukštis	93
Su prijungimo anga	ne
Su potencialų išlyginimu	ne
Su pertvara	ne
Su iškyša	taip
Min. aukščio reguliavimo ribos	0 mm
Nuimama viršutinė dalis	taip
Pertvaro tvirtinimas_įstrinti	stecken
Pertvaro tvirtinimas	įkišti