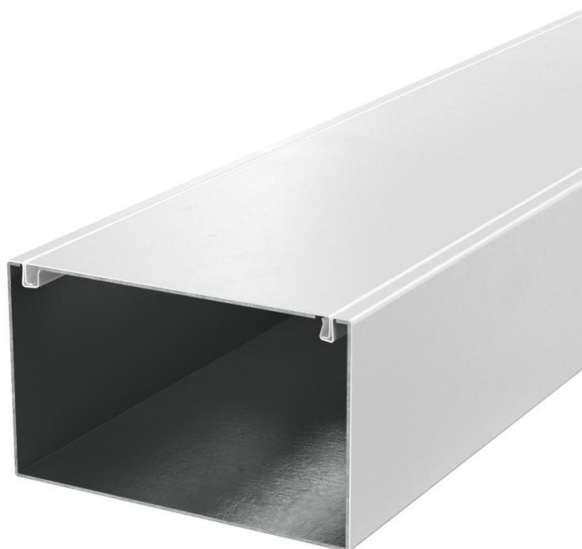


Techniniu duomeniu lapas

Instaliacinis kanalas su išsipučiančiu priešgaisriniu audiniu PYROLINE® „Rapid PLM“, kanalo aukštis 120 mm, visiškai baltas



Įmontuojamas metalinis kanalas su išsipučiančiu priešgaisriniu audiniu nuo gaisro apsaugotam kabelių tiesimui. Klasifikuojamas kaip instaliacinis kanalas EI30, EI60 ir EI90 pagal EN 13501-2, patikrinta pagal EN 1366-5. Kilus gaisrui, kanalas per klasifikuojamą trukmę neleidžia plisti gaisrui kanale ir saugo evakuacijos kelius nuo kabelių gaisro poveikio.

Tinka tiesioginiam montavimui ant sienos arba prie lubų, montavimui po sisteminėmis grindimis ar ant atraminių sistemų. Sudūrimo vietų montavimas be įrankių naudojant sujungimo elementą PLM SI. Gali būti montuojamas tik leidime nurodytos iš anksto surinktos tvirtinimo detalės. Dangtelis montuojamas be įrankių ir sudaro galimybę greitam patikrinimui ir pakartotiniam išdėstymui. Patraukta dangtelio iškyša leidžia montuoti dangtelį laipsniškai, kad būtų nuosekliai išlygintas viso kanalo potencialas.



St Plienas

P padengtas milteliais

Pagrindiniai duomenys

Prekės numeris	7218014
Tipas	PLM D 1220 RW
1 pavadinimas	Metalinis montavimo kanalas
2 pavadinimas	su priešgaisriniu įdėklu
Gamintojas	OBO
Dydis	120x200x2000
Spalva	baltas; RAL 9010
Medžiaga	Plienas
Paviršius	padengtas milteliais
Paviršiaus standartas	
Mažiausias pardavimo vienetas	2
Kiekio vienetas	Metras
Svoris	642,5 kg
Svorio vienetas	kg/100 m

Techniniu duomeniu lapas

Instaliacinis kanalas su išsipučiančiu priešgaisrinio audiniu PYROLINE® „Rapid PLM“, kanalo aukštis 120 mm, visiškai baltas



Matmenys

Ilgis	2 000 mm
Plotis	200 mm
Aukštis	120 mm
Matmuo B	200 mm
Matmuo H	120 mm
Matmuo i	162 mm

Techniniai duomenys

Ugniai atsparių pusių skaičius	4
Dangtelio tvirtinimas	kita
Klasifikacija EI - montavimo kanalas	90
Perforuota	taip
Naudingasis skerspjūvis	18500 mm ²
Galimos pertvaros	taip
Apvalkalas	Plienas
Vidinis aukštis	114 mm
Vidinis plotis	194 mm
didžiausia savitoji varža Z1	2 mΩ/m