

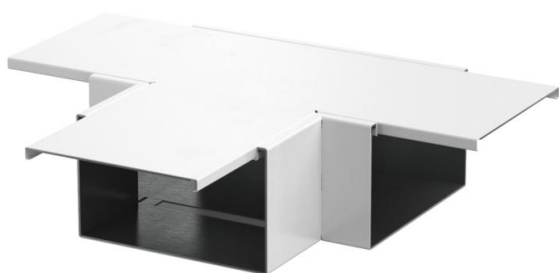
# Techniniu duomeniu lapas

T formos atšaka, kanalo aukštis 120 mm, visiškai baltas

Prekės numeris: 7218084



PYROLINE® „Rapid PLM“ montavimo kanalo T formos atšaka su besipuščiančiu priešgaisrinio audiniu. Tinka tiesioginiam montavimui ant sienos arba prie lubų, montavimas po sistemėmis grindimis ir ant atraminių sistemų. Sudūrimo vietų montavimas be įrankių naudojant sujungimo elementą PLM SI. Dangtelis montuojamas be įrankių ir sudaro galimybę greitam patikrinimui ir pakartotiniam išdėstymui. Dangtelio iškyša leidžia montuoti dangtelį laipsniškai, kad būtų nuosekliai išlygintas viso kanalo potencialas.



- St** Plienas
- P** padengtas milteliais

## Pagrindiniai duomenys

Prekės numeris	7218084
Tipas	PLM TB 1220 RW
1 pavadinimas	T- elementas
2 pavadinimas	su priešgaisrinio įdėklu
Gamintojas	OBO
Dydis	600x400x120
Spalva	baltas; RAL 9010
Medžiaga	Plienas
Paviršius	padengtas milteliais
Paviršiaus standartas	
Mažiausias pardavimo vienetas	1
Kiekio vienetas	Vienetas
Svoris	350 kg
Svorio vienetas	kg/100 vnt.

## Matmenys

Matmuo A	400 mm
Matmuo B	200 mm
Matmuo H	120 mm
Matmuo t	600 mm

# Techniniu duomenu lapas

T formos atšaka, kanalo aukštis 120 mm, visiškai baltas

Prekės numeris: 7218084



## Techniniai duomenys

Ugniai atsparių pusių skaičius	4
Klasifikacija EI - montavimo kanalas	90
Perforuota	taip
Naudingasis skerspjūvis	18500 mm <sup>2</sup>
Galimos pertvaros	taip
Apvalkalas	Plienas