

Techniniu duomeniu lapas

Sieninė sujungimo detalė, trijų ir keturių pusių, kanalo aukštis 40 mm, visiškai balta
Prekės numeris: 7218124



Sieninė sujungimo detalė, keturpusė su integruotą tarpine instaliaciniam kanalui PYROLINE® „Rapid PLM“. Skirtas montuoti sienų ir lubų jungčių srityje, taip pat sienų ortakiams. Taip pat naudojama kaip tripusė sieninė sujungimo detalė tiesioginiam kanalo montavimui prie sienos ar lubų.



- St** Plienas
- P** padengtas milteliais

Pagrindiniai duomenys

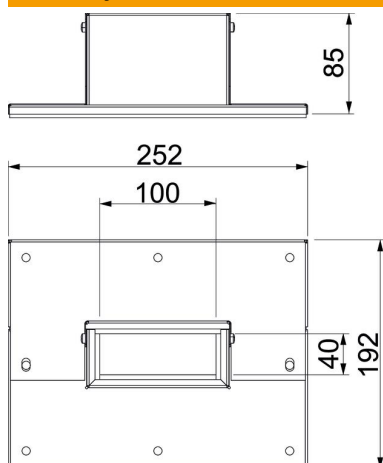
Prekės numeris	7218124
Tipas	PLM WC 0410 RW
1 pavadinimas	Sieninė jungtis
2 pavadinimas	3 ir 4 pusių
Gamintojas	OBO
Dydis	85x253x193
Spalva	baltas; RAL 9010
Medžiaga	Plienas
Paviršius	padengtas milteliais
Paviršiaus standartas	
Mažiausias pardavimo vienetas	1
Kiekio vienetas	Vienetas
Svoris	55,3 kg
Svorio vienetas	kg/100 vnt.

Techniniu duomenu lapas

Sieninė sujungimo detalė, trijų ir keturių pusių, kanalo
aukštis 40 mm, visiškai balta
Prekės numeris: 7218124



Matmenys



Matmuo B	252 mm
Matmuo b	100 mm
Matmuo D	192 mm
Matmuo d	40 mm

Techniniai duomenys

Priedų tipai	Sieniniai sujungimo elementai
Priedai	taip
Atsarginė dalis	ne