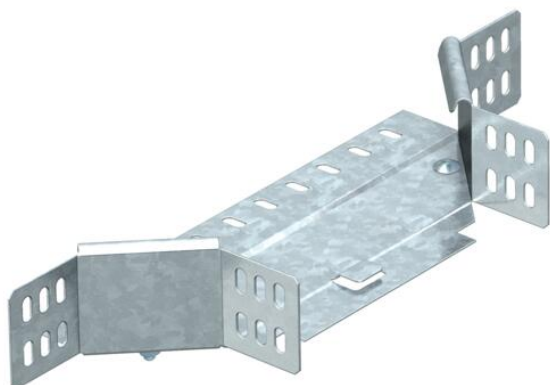


# Techniniu duomenu lapas

## T formos prijungimo detalė 60 FS

Prekės numeris: 6040411



T formos prijungimo detalė horizontaliam ir vertikaliam naudojimui. Tinka visų tipų kabelių loveliams, kurių šonų aukštis yra 60 mm.  
Fasoninė dalis tiekama išmontuotos būklės.  
Komplektuojama su atitinkamu kiekiu tvirtinimo detalių.



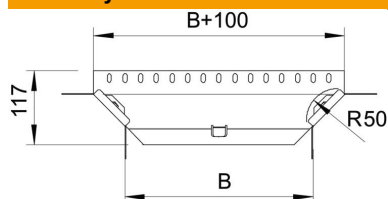
**St** Plienas

**FS** cinkuotas

### Pagrindiniai duomenys

|                               |                           |
|-------------------------------|---------------------------|
| Prekės numeris                | 6040411                   |
| 1 pavadinimas                 | Atsišakojimo detalė       |
| 2 pavadinimas                 | su 2 kampinėmis jungtimis |
| Gamintojas                    | OBO                       |
| Dydis                         | 60x150                    |
| Medžiaga                      | Plienas                   |
| Paviršius                     | cinkuotas juostiniu būdu  |
| Paviršiaus standartas         | DIN EN 10346              |
| Mažiausias pardavimo vienetas | 1                         |
| Kiekio vienetas               | Vienetas                  |
| Svoris                        | 40,1 kg                   |
| Svorio vienetas               | kg/100 vnt.               |

### Matmenys



|          |        |
|----------|--------|
| Plotis   | 150 mm |
| Plotis   | 6 in   |
| Aukštis  | 60 mm  |
| Aukštis  | 2 in   |
| Matmuo B | 150 mm |
| Matmuo R | 50 mm  |

# Techniniu duomeniu lapas

## T formos prijungimo detalė 60 FS

Prekės numeris: 6040411



### Techniniai duomenys

|                                    |                                |
|------------------------------------|--------------------------------|
| Sulenkinimas (kampas)              | 90°                            |
| Sujungimo elemento konstrukcija    | pridedamas sujungimo elementas |
| Opprettholdelse av funksjon        | taip                           |
| Pagrindo plokštės medžiagos storis | 1 mm                           |
| NATO skylių išdėstymo schema       | ne                             |
| Krypties pakeitimas                | horizontalus                   |
| Nerūdijantis plienas, beicuotas    | ne                             |
| Sutvirtinta konstrukcija           | ne                             |
| Kabelių sistemos sujungiklio rūšis | įsuktas                        |
| Atramos storis                     | 1,25 mm                        |