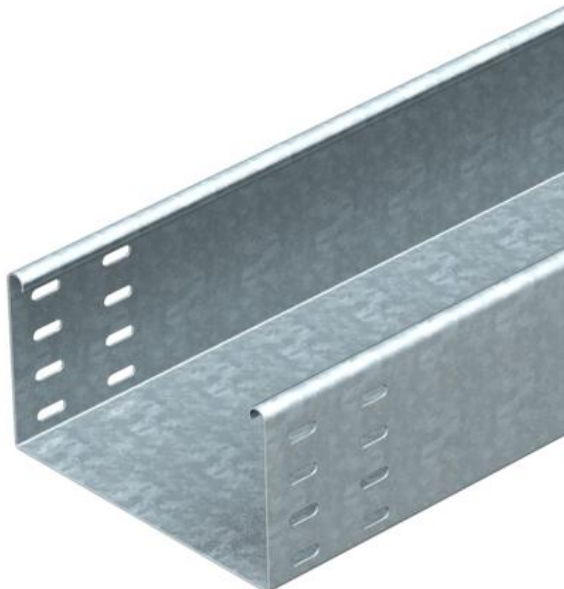


# Techniniu duomeniu lapas

## Kabelių lovelis SKSU 110 FS

Prekės numeris: 6063500



SKSU 110 = sunkioji kabelių lovelių sistema, neperforuota, 110 mm aukščio šonais.

Kabelių lovelis iš abiejų pusių turi jungiamąjį perforavimą.

Atitinkamas tiesiųjų sujungiklių kiekis užsakomas atskirai.

Magnetinio lauko slopinimas dėl ekranuojančio poveikio, be dangtelio – 20 dB, su dangteliu – 50 dB.



**St** Plienas

**FS** cinkuotas

### Pagrindiniai duomenys

Prekės numeris	6063500
Tipas	SKSU 155 FS
1 pavadinimas	Kabelių lovelis SKSU
2 pavadinimas	neperf. su skyl. sujungimams
Gamintojas	OBO
Dydis	110x550x3000
Medžiaga	Plienas
Paviršius	cinkuotas juostiniu būdu
Paviršiaus standartas	DIN EN 10346
Mažiausias pardavimo vienetas	3
Kiekio vienetas	Metras
Svoris	935,34 kg
Svorio vienetas	kg/100 m

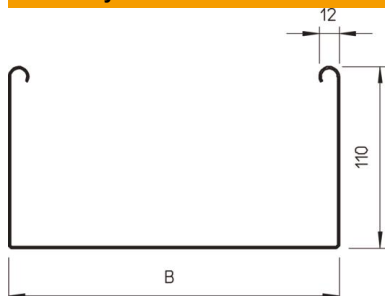
# Techniniu duomenu lapas

## Kabelių lovelis SKSU 110 FS

Prekės numeris: 6063500



### Matmenys



Matmenys	110 x 550
Ilgis	3 000 mm
Ilgis	10 ft
Plotis	550 mm
Plotis	22 in
Aukštis	110 mm
Aukštis	4 in
Skardos storis	0,06 in
Skardos storis	1,5 mm
Matmuo B	550 mm

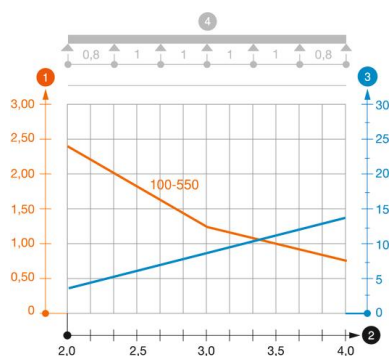


### Techniniai duomenys

Sujungimo elemento konstrukcija	be sujungimo elemento
Montavimo sistemos tvirtinimo būdas	Grindys Lubos Siena
Kuriomis galima vaikščioti	ne
Opprettholdelse av funksjon	ne
Su viršutine dalimi	ne
Montažinis pagrindo perforavimas	ne
NATO skylių išdėstymo schema	ne
Naudingasis skerspjūvis	603 cm <sup>2</sup>
Naudingasis skerspjūvis	60300 mm <sup>2</sup>
Nerūdijantis plienas, beicuotas	ne
Šonų perforavimas	ne
Sutvirtinta konstrukcija	ne
Apkrovos bandomasis tipas pagal IEC 61537	II tipas
Kabelių sistemos sujungiklio rūšis	įsuktas

### Apkrovos

Takomi min. atstumai tarp atramų	1,5 m
Takomi maks. atstumai tarp atramų	4 m
Atstumas tarp atramų 1,5 m	3 kN/m
Atstumas tarp atramų 2,0 m	2,4 kN/m
Atstumas tarp atramų 2,5 m	1,76 kN/m
Atstumas tarp atramų 3,0 m	1,2 kN/m
Atstumas tarp atramų 3,5 m	0,84 kN/m
Atstumas tarp atramų 4,0 m	0,8 kN/m



### SKSU 110 tipo kabelių lovelio apkrovos diagrama

- 1 Leistinoji kabelių lovelio/kopėčių apkrova kN/m be žmogaus svorio
  - 2 Atstumas tarp atramų m
  - 3 Išlinkimas mm, esant ledžiamai apkrovai kN/m
  - 4 Apkrovos schema bandymų metu
- Apkrovos charakteristika su pateiktais kabelių lovelių/kopėčių pločiais mm
  - Išlinkimo kreivė, priklausomai nuo atstumo tarp atramų