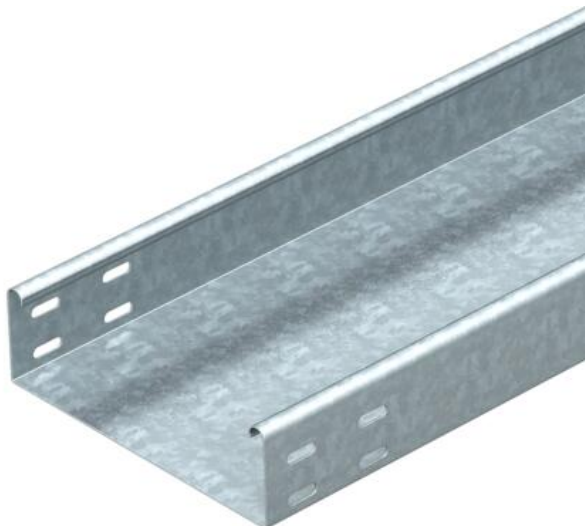


Techniniu duomeniu lapas

Kabėlių lovelis SKSU 60 FS

Prekės numeris: 6063236



SKSU 60 = sunkioji kabėlių lovelių sistema, neperforuota, 60 mm aukščio šonais. Kabėlių lovelis iš abiejų pusių turi jungiamąjį perforavimą. Atitinkamas tiesiųjų sujungiklių kiekis užsakomas atskirai. Magnetinio lauko slopinimas dėl ekranuojančio poveikio, be dangtėlio – 20 dB, su dangtėliu – 50 dB.



St	Plienas
FS	cinkuotas

Pagrindiniai duomenys

Prekės numeris	6063236
Tipas	SKSU 620 FS
1 pavadinimas	Kabėlių lovelis SKSU
2 pavadinimas	neperf. su skyl. sujungimams
Gamintojas	OBO
Dydis	60x200x3000
Medžiaga	Plienas
Paviršius	cinkuotas juostiniu būdu
Paviršiaus standartas	DIN EN 10346
Mažiausias pardavimo vienetas	3
Kiekio vienetas	Metras
Svoris	399,67 kg
Svorio vienetas	kg/100 m

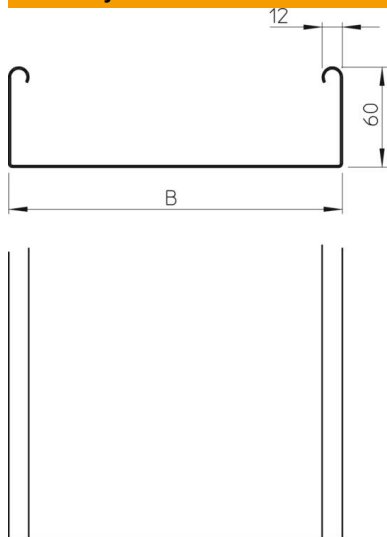
Techniniu duomenu lapas

Kabelių lovelis SKSU 60 FS

Prekės numeris: 6063236



Matmenys



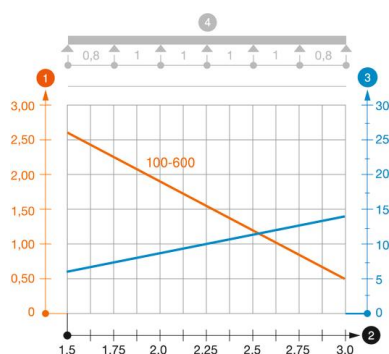
Matmenys	60 x 200
Ilgis	3 000 mm
Ilgis	10 ft
Plotis	200 mm
Plotis	8 in
Aukštis	60 mm
Aukštis	2 in
Skardos storis	0,06 in
Skardos storis	1,5 mm
Matmuo B	200 mm

Techniniai duomenys

Sujungimo elemento konstrukcija	be sujungimo elemento
Montavimo sistemos tvirtinimo būdas	Grindys Lubos Siena
Kuriomis galima vaikščioti	ne
Perforuota apačia	3
Opprettholdelse av funksjon	ne
Su viršutine dalimi	ne
Montažinis pagrindo perforavimas	ne
NATO skylių išdėstymo schema	ne
Naudingasis skerspjūvis	118 cm ²
Naudingasis skerspjūvis	11800 mm ²
Nerūdijantis plienas, beicuotas	ne
Šonų perforavimas	ne
Sutvirtinta konstrukcija	ne
Apkrovos bandomasis tipas pagal IEC 61537	II tipas
Kabelių sistemos sujungiklio rūšis	įsuktas

Apkrovos

Takomi min. atstumai tarp atramų	1,5 m
Takomi maks. atstumai tarp atramų	3 m
Atstumas tarp atramų 1,5 m	2,6 kN/m
Atstumas tarp atramų 2,0 m	1,9 kN/m
Atstumas tarp atramų 2,5 m	1,1 kN/m
Atstumas tarp atramų 3,0 m	0,55 kN/m



SKSU 60 tipo kabelių lovelio apkrovos diagrama

- 1 Leistinoji kabelių lovelio/kopėčių apkrova kN/m be žmogaus svorio
 - 2 Atstumas tarp atramų m
 - 3 Išlinkimas mm, esant ledžiamai apkrovai kN/m
 - 4 Apkrovos schema bandymų metu
- Apkrovos charakteristika su pateiktais kabelių lovelių/kopėčių pločiais mm
- Išlinkimo kreivė, priklausomai nuo atstumo tarp atramų