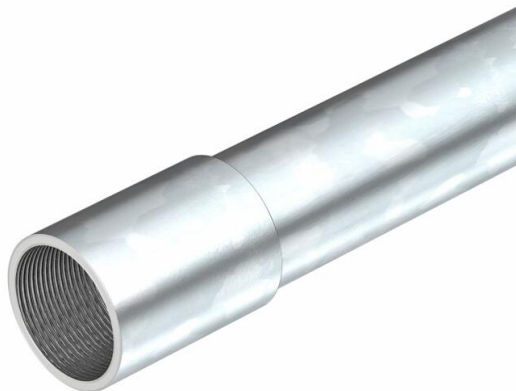


# Techniniu duomeniu lapas

Plieninis vamzdis, su sriegiu, galvaniškai cinkuotas

Prekės numeris: 2046862



Elektros instaliacinis vamzdis pagal EN 61386-1 su įsriegtais galais pagal DIN EN 60423, mechaninei kabelių ir laidų apsaugai.  
Su vidine sienele be aštrių kampų. Apsaugos nuo korozijos klasė 2 (vidutinė).  
Ant kiekvieno vamzdžio jau yra prisukta jungiamoji mova.



**St** Plienas

**G** galvanizuotas padengus cinku

## Pagrindiniai duomenys

|                               |                              |
|-------------------------------|------------------------------|
| Prekės numeris                | 2046862                      |
| Tipas                         | SM20W G                      |
| 1 pavadinimas                 | Plieninis vamzdis su sriegiu |
| 2 pavadinimas                 | su sriegine mova             |
| Gamintojas                    | OBO                          |
| Dydis                         | M20x1,5,3000                 |
| Medžiaga                      | Plienas                      |
| Paviršius                     | galvaniškai cinkuotas        |
| Paviršiaus standartas         | EN ISO 19598 / EN ISO 4042   |
| Mažiausias pardavimo vienetas | 30                           |
| Kiekio vienetas               | Metras                       |
| Svoris                        | 66,667 kg                    |
| Svorio vienetas               | kg/100 m                     |

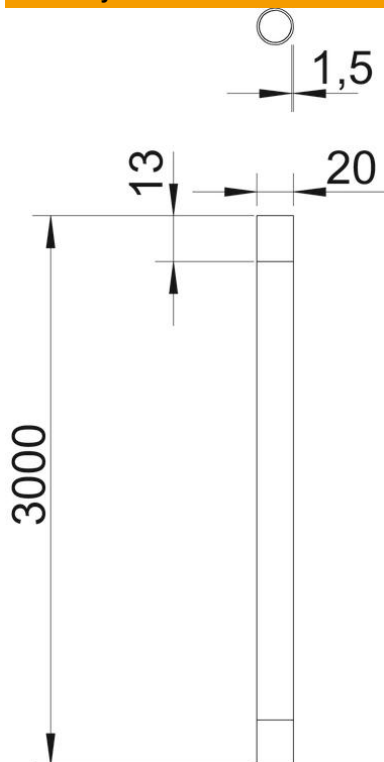
# Techniniu duomenu lapas

Plieninis vamzdis, su sriegiu, galvaniškai cinkuotas

Prekės numeris: 2046862



## Matmenys



|               |          |
|---------------|----------|
| Ilgis         | 3 000 mm |
| Matmuo D      | 20 mm    |
| Matmuo L      | 3 000 mm |
| Matmuo l      | 13 mm    |
| Matmuo m (mm) | M20      |
| Matmuo t      | 1,5 mm   |

# Techniniu duomeniu lapas

Plieninis vamzdis, su sriegiu, galvaniškai cinkuotas

Prekės numeris: 2046862



## Techniniai duomenys

|  |                           |
|--|---------------------------|
| Virštinkinis   | taip                      |
| Vamzdžių konstrukcija                                | fiksuotas su sriegiu      |
| Įrengimas betonuojant                                | taip                      |
| Lenkimo parametrai                                   | standus                   |
| Atsparumas gniuždymui                                | labai sunkus (4000 N)     |
| Maks. eksploatavimo temperatūra                      | + 400 °C                  |
| Min. eksploatavimo temperatūra                       | - 45 °C                   |
| Sriegis  | M20x1,5                   |
| Montavimas tuščiaavidurėje sienoje                   | taip                      |
| Montuojama ant medienos                              | taip                      |
| Instalacija grunte                                   | ne                        |
| Montavimas lauke                                     | ne                        |
| Klasifikavimo kodas                                  | 55571                     |
| Mašinos ir sistemų instaliacija                      | ne                        |
| Su įvore   | taip                      |
| Matinis paviršius                                    | ne                        |
| Paviršius poliruotas                                 | ne                        |
| Atsparumas smūgiams                                  | labai sunkus (6,8/300 mm) |
| Maks. naudojimo temperatūros diapazonas              | 400 °C                    |
| Min. naudojimo temperatūros diapazonas               | -45 °C                    |
| Pogrindinis montavimas (bitumas, karštasis asfaltas) | taip                      |
| Pogrindinis montavimas (grindys)                     | taip                      |
| Po tinku   | taip                      |