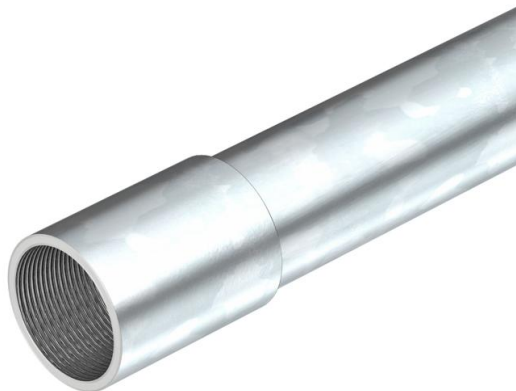


# Techniniu duomeniu lapas

Plieninis vamzdis, su sriegiu, galvaniškai cinkuotas

Prekės numeris: 2046866



Elektros instaliacinis vamzdis pagal EN 61386-1 su įsriegtais galais pagal DIN EN 60423, mechaninei kabelių ir laidų apsaugai.  
Su vidine sienele be aštrių kampų. Apsaugos nuo korozijos klasė 2 (vidutinė).  
Ant kiekvieno vamzdžio jau yra prisukta jungiamoji mova.



**St** Plienas

**G** galvanizuotas padengus cinku

## Pagrindiniai duomenys

Prekės numeris	2046866
Tipas	SM50W G
1 pavadinimas	Plieninis vamzdis su sriegiu
2 pavadinimas	su sriegine mova
Gamintojas	OBO
Dydis	M50x1,5,3000
Medžiaga	Plienas
Paviršius	galvaniškai cinkuotas
Paviršiaus standartas	EN ISO 19598 / EN ISO 4042
Mažiausias pardavimo vienetas	15
Kiekio vienetas	Metras
Svoris	190 kg
Svorio vienetas	kg/100 m

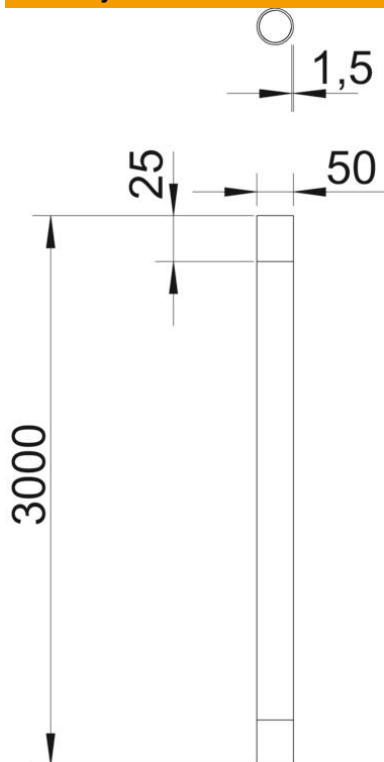
# Techniniu duomenu lapas

Plieninis vamzdis, su sriegiu, galvaniškai cinkuotas

Prekės numeris: 2046866



## Matmenys



Ilgis	3 000 mm
Matmuo D	50 mm
Matmuo L	3 000 mm
Matmuo l	25 mm
Matmuo m (mm)	M50
Matmuo t	1,5 mm

# Techniniu duomeniu lapas

Plieninis vamzdis, su sriegiu, galvaniškai cinkuotas

Prekės numeris: 2046866



## Techniniai duomenys

Virštinkinis	taip
Vamzdžių konstrukcija	fiksuotas su sriegiu
Įrengimas betonuojant	taip
Lenkimo parametrai	standus
Atsparumas gniuždymui	labai sunkus (4000 N)
Maks. eksploatavimo temperatūra	+ 400 °C
Min. eksploatavimo temperatūra	- 45 °C
Sriegis	M50x1,5
Montavimas tuščiavidurėje sienoje	taip
Montuojama ant medienos	taip
Instalacija grunte	ne
Montavimas lauke	ne
Klasifikavimo kodas	55571
Mašinos ir sistemų instaliacija	ne
Matinis paviršius	ne
Paviršius poliruotas	ne
Atsparumas smūgiams	labai sunkus (6,8/300 mm)
Maks. naudojimo temperatūros diapazonas	400 °C
Min. naudojimo temperatūros diapazonas	-45 °C
Pogrindinis montavimas (bitumas, karštasis asfaltas)	taip
Pogrindinis montavimas (grindys)	taip
Po tinku	taip