

# Techniniu duomeniu lapas

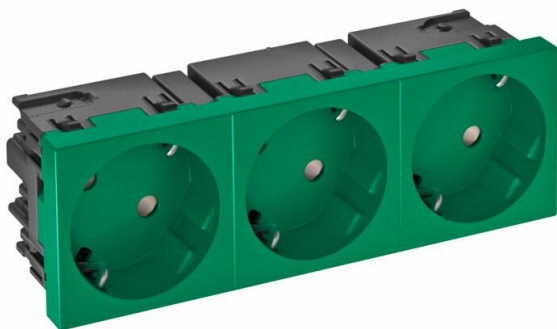
Kištukinis lizdas, 33°, „Connect 45“, su įžeminimu, trigubas

Prekės numeris: 6120507



Kištukinis lizdas su įžeminimo kontaktu Trigubas, 33°, didesnė apsauga nuo prisilietimo; kištukiniai gnybtai; 2 polių; 16 A, 250 V~, su jungiamaisiais gnybtais pagal IEC 60884-1.

Skirta instaliuoti „Rapid 45“ kanaluose, Instaliacinių elementų įmontavimo kanaluose, instaliacinėse kolonose, pagrindinėse sistemose ir stalinėse dėžutėse.



PC Polikarbonatas

## Pagrindiniai duomenys

Prekės numeris	6120507
Tipas	STD-D3SC MZGN3
1 pavadinimas	Kištukinis lizdas trigubas 33°
2 pavadinimas	Apsaug. kontaktas, Connect 45
Gamintojas	OBO
Dydis	250V, 10/16A
Spalva	mėtos žalumo; RAL 6029
Medžiaga	Polikarbonatas
Mažiausias pardavimo vienetas	1
Kiekio vienetas	Vienetas
Svoris	12,2 kg
Svorio vienetas	kg/100 vnt.

# Techniniu duomeniu lapas

Kištukinis lizdas, 33°, „Connect 45“, su įžeminimu, trigubas

Prekės numeris: 6120507



## Matmenys

Plotis	135 mm
Aukštis	45 mm



## Techniniai duomenys

Dangtelis	Centrinė plokštelė
Uždaromas	ne
Prijungimo būdas	Kištukinis gnybtas
Blokų skaičius	3
Modulių skaičius (kai montuojami moduliai)	0
Kištukinių lizdų kiekis, prijungiamų	0
Polių skaičius	2
Viršuje išspausdintas užrašas / ženklėjimas	be išspausdinto užrašo
Išvadas	Trigubas, 33°
Paviršiaus konstrukcija	matinis
Išvadas	SCHUKO
Išmetimo mechanizmas	ne
Tvirtinimo būdas	užfiksuoti
Užrašo laukelis	ne
Maks. darbinė temperatūra	40 °C
Min. darbinė temperatūra	-5 °C
Padidinta apsauga nuo sąlyčio	taip
Apsauga nuo gedimo srovės skirtas sunkesnėms sąlygoms (pagal VDE)	ne
Be halogenų	taip
Izoliuotasis įmontavimas	ne
Užvožiamasis dangtelis	ne
Kodavimas	ne
Kontrolinė lemputė	ne
Su įjungikliu / išjungikliu	ne
Su mikrosaugikliu	ne
Su funkciniu apšvietimu	ne
Su budėjimo apšvietimu	ne
Montavimo būdas	Prietaisų instaliacinis kanalas
Vardinė įtampa	250 V
Vardinė srovė	16 A
Apsaugos rūšis	kitos
Atskiras srovės tiekimas	be atskiro srovės tiekimo
Kištukinių lizdų tipas	Įžeminimo kontaktas
Kištukiniai lizdai, kampas	33°
Gylis	40 mm
Permatomas	ne
Persuktas centrinis įtvirtinimas	taip
Leidimai	VDE

# Techniniu duomenu lapas

Kištukinis lizdas, 33°, „Connect 45“, su įžeminimu, trigubas

Prekės numeris: 6120507



## Techniniai duomenys

Apsauga nuo viršįtampių | ne