

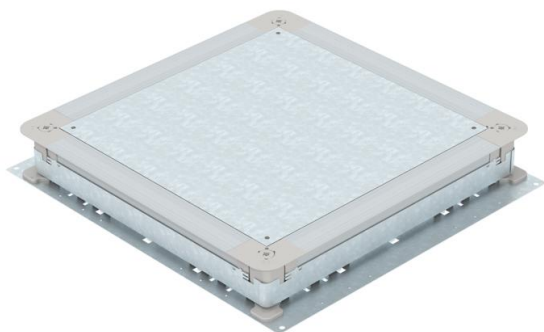
Techniniu duomeniu lapas

UZD350-3, skirta 70-125 mm aukščio betonuojamoms grindims

Prekės numeris: 7410034



Pagrindinė sujungimo ir atsišakojimo dėžė betonuojamų grindų pagrindiniams instaliaciniams kanalams su šoninėmis sienomis iš lakštinio plieno. Skirtas grindiniams liukams montavimo rėme montuoti (užsakomas atskirai). Montavimo pagrindo viršų galima sklandžiai išlyginti sulig grindų aukščiu (galimas greitas išlyginimas), viršutinė tvirtinimo pagrindo plokštuma turi būti viename lygyje su betono išlyginamuoju sluoksniu. Su atsiejimo galimybe po grindų klojimo, galima naudoti su sistemos priedais taip pat gali būti naudojamas su didele aprova. Šoninės sienelės, paruoštos 190, 250 ir 350 mm pločio kanalams.



St	Plienas
FS	cinkuotas

Pagrindiniai duomenys

Prekės numeris	7410034
1 pavadinimas	Montažinė dėžė
2 pavadinimas	regul.aukštis 70- 125mm
Gamintojas	OBO
Dydis	510x467x70
Medžiaga	Plienas
Paviršius	cinkuotas juostiniu būdu
Paviršiaus standartas	DIN EN 10346
Mažiausias pardavimo vienetas	1
Kiekio vienetas	Vienetas
Svoris	590 kg
Svorio vienetas	kg/100 vnt.

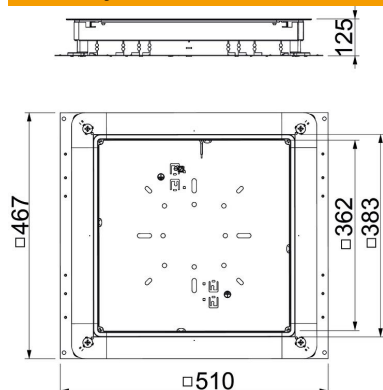
Techniniu duomenu lapas

UZD350-3, skirta 70-125 mm aukščio betonuojamoms grindims

Prekės numeris: 7410034



Matmenys



Matmuo a	362 mm
Matmuo A	467 mm
Matmuo B	510 mm
Matmuo b	383 mm

Techniniai duomenys

Pagrindo plokštė	taip
Dangčio konstrukcija	universalus
Tapiklio įmontavimo galimybė	taip
Virš grindų montuojamos talpos įmontavimo anga	ne
atsiejami	taip
Maks. monolitinių grindų aukštis	125 mm
Min. monolitinių grindų aukštis	70 mm
vamzdžiui prijungti	ne
Tinka užbetonuojamam uždaram pogrindiniam kanalui	ne
Tinka pogrindiniam kanalui su dekoratyvine danga	taip
Maks. kanalo plotis	350 mm
Min. kanalo plotis	190 mm
Maks. kanalo aukštis	48 mm
Min. kanalo aukštis	28 mm
Mažiausias liejamų grindų aukštis	70
Vardinis dydis	350 mm
Maks. aukščio reguliavimo ribos	125 mm
Min. aukščio reguliavimo ribos	70 mm