

Techniniu duomeniu lapas

WKL 200 FT didelių atstumų tarp tvirtinimų kabelių kopėčios

Prekės numeris: 6232110



WKL 200 = sustiprintos kabelinės kopėčios, šonų aukštis – 200 mm.
Atitinkamas WRV 200 tipo tiesinių jungčių kiekis užsakomas atskirai.
Magnetinio lauko slopinimas dėl ekranuojančio poveikio, be dangtelių – 10 dB,
su dangteliais – 15 dB.



St Plienas

FT karštai cinkuotas

Pagrindiniai duomenys

Prekės numeris	6232110
Tipas	WKL 2060 FT
1 pavadinimas	Sustiprintos kab. kopėčios
Gamintojas	OBO
Dydis	200x600x6000
Medžiaga	Plienas
Paviršius	karštai cinkuotas
Paviršiaus standartas	DIN EN ISO 1461
Mažiausias pardavimo vienetas	6
Kiekio vienetas	Metras
Svoris	1480 kg
Svorio vienetas	kg/100 m

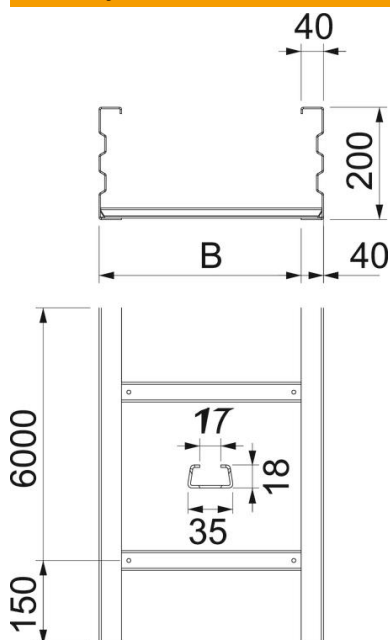
Techniniu duomenu lapas

WKL 200 FT didelių atstumų tarp tvirtinimų kabelių kopėčios

Prekės numeris: 6232110



Matmenys



Matmenys	200x600
Ilgis	6 000 mm
Ilgis	6 000 ft
Plotis	600 mm
Aukštis	200 mm
Matmuo B (mm)	600 mm
Matmuo L (mm)	6 000 mm
Skersinio griovelio matmuo	17,00

Techniniai duomenys

Skersinių konstrukcija	Neperforuotas profilis
Opprettholdelse av funksjon	ne
Naudingasis skerspjūvis	1064 cm ²
Naudingasis skerspjūvis	106400 mm ²
Nerūdijantis plienas, beicuotas	ne
Šonų perforavimas	taip
Sutvirtinta konstrukcija	taip

Techniniu duomeniu lapas

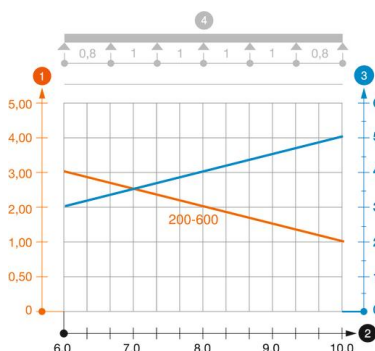
WKL 200 FT didelių atstumų tarp tvirtinimų kabelių kopėčios

Prekės numeris: 6232110



Apkrovos

Takomi min. atstumai tarp atramų	6 m
Takomi maks. atstumai tarp atramų	10 m
Atstumas tarp atramų 6,0 m	3 kN/m
Atstumas tarp atramų 7,0 m	2,5 kN/m
Atstumas tarp atramų 8,0 m	2 kN/m
Atstumas tarp atramų 9,0 m	1,4 kN/m
Atstumas tarp atramų 10,0 m	1,4 kN/m



WKL 200 tipo didelių atstumų tarp tvirtinimų kabelių kopėčių apkrovos diagrama

- 1 Leistinoji kabelių lovelio/kopėčių apkrova kN/m be žmogaus svorio
 - 2 Atstumas tarp atramų m
 - 3 Išlinkimas mm, esant ledžiamai apkrovai kN/m
 - 4 Apkrovos schema bandymų metu
- Apkrovos charakteristika su pateiktais kabelių lovelių/kopėčių pločiais mm
- Išlinkimo kreivė, priklausomai nuo atstumo tarp atramų