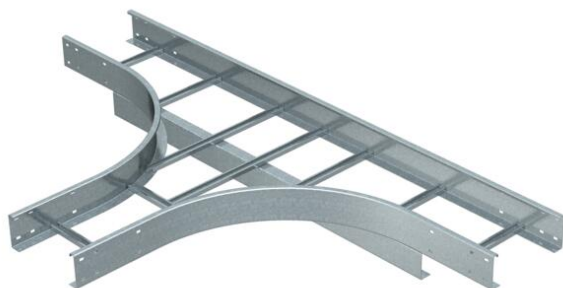


Techniniu duomeniu lapas

T formos išsišakojimo dalis 110 FT

Prekės numeris: 6312756



T formos elementas, horizontalus, visų tipų didelių atstumų tarp tvirtinimų kabelių kopėčioms, kurių šonų aukštis yra 110 mm. Kad būtų užtikrintas didesnis stabilumas, fasoninių dalių srityje reikia numatyti daugiau atramų.



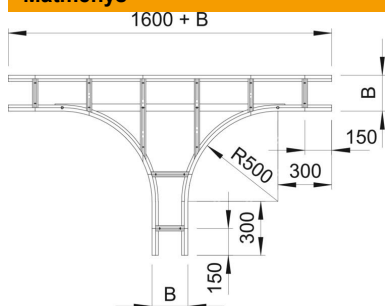
St Plienas

FT karštai cinkuotas

Pagrindiniai duomenys

Prekės numeris	6312756
Tipas	WLT 1150 FT
1 pavadinimas	T-prijungimo detalė
2 pavadinimas	sustiprintoms kopėčioms 110
Gamintojas	OBO
Dydis	110x500
Medžiaga	Plienas
Paviršius	karštai cinkuotas
Paviršiaus standartas	DIN EN ISO 1461
Mažiausias pardavimo vienetas	1
Kiekio vienetas	Vienetas
Svoris	2275 kg
Svorio vienetas	kg/100 vnt.

Matmenys



Plotis	500 mm
Aukštis	110 mm
Matmuo B	500 mm
Matmuo R	500 mm

Techniniu duomenų lapas

T formos išsišakojimo dalis 110 FT

Prekės numeris: 6312756



Techniniai duomenys

Skersinių konstrukcija	Neperforuotas profilis
Šoninės užmovos konstrukcija	plokščias profilis
Konstruktinė forma	Simetriškas išėjimas
Oppretholdelse av funksjon	ne
Nerūdijantis plienas, beicuotas	ne
Sutvirtinta konstrukcija	taip
Atramos storis	2 mm