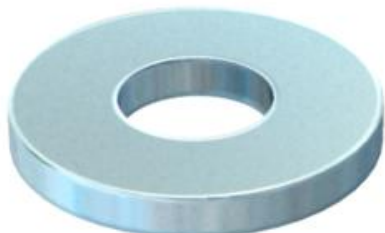


Poveržlė pagal DIN 125, A forma universaliam naudojimui.

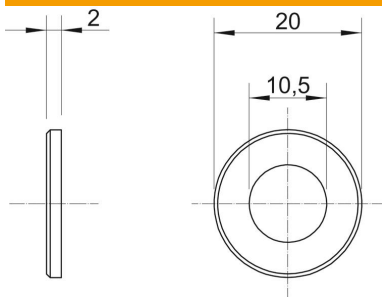


| | |
|-----------|------------------------------|
| St | Plienas |
| G | galvanizuotas padengus cinku |

Pagrindiniai duomenys

| | |
|-------------------------------|----------------------------|
| Prekės numeris | 3402096 |
| Tipas | WS M10 D20 G |
| 1 pavadinimas | Poveržlė |
| Gamintojas | OBO |
| Dydis | M10 |
| Medžiaga | Plienas |
| Paviršius | galvaniškai cinkuotas |
| Paviršiaus standartas | EN ISO 19598 / EN ISO 4042 |
| Mažiausias pardavimo vienetas | 100 |
| Kiekio vienetas | Vienetas |
| Svoris | 0,408 kg |
| Svorio vienetas | kg/100 vnt. |

Matmenys



| | |
|----------------|---------|
| Skardos storis | 0,08 in |
| Matmuo D | 0,79 in |
| Matmuo d | 0,41 in |
| Matmuo d | 10,5 mm |
| Matmuo d, min. | 20 mm |
| Matmuo h | 2 mm |

Techniniu duomenu lapas

Poveržlė

Prekės numeris: 3402096



Techniniai duomenys

| | |
|------------------|---------|
| Briaunotas | ne |
| grūdintas | ne |
| Sriegis | M10 |
| Medžiagos storis | 2 mm |
| Skylės forma | apvalus |