

V50-...-320

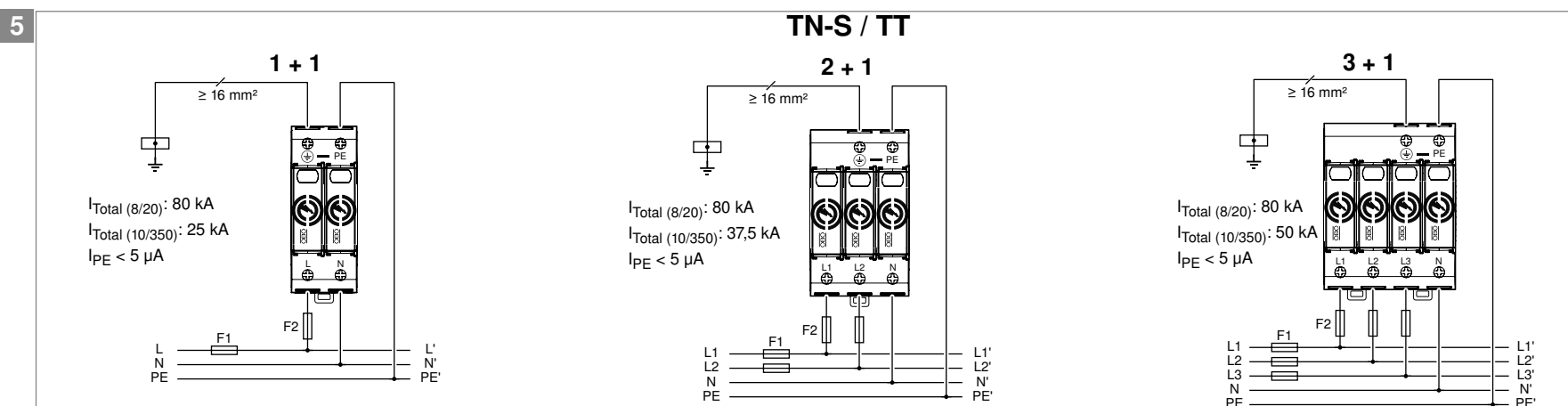
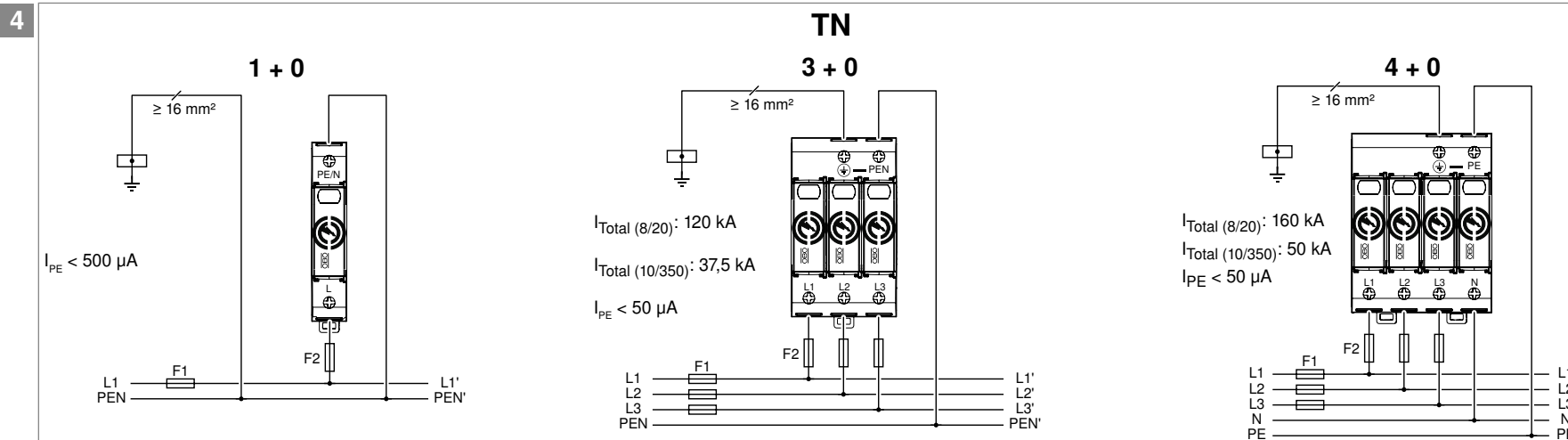


CombiController
Surge Protective Device (SPD) T1 T2

- DE Installationskurzanleitung
- EN Brief installation instructions
- ES Manual abreviado de instalación
- RU Краткое руководство по монтажу
- FR Notice d'installation abrégée
- NL Beknopte installatiehandleiding
- IT Guida rapida all'installazione
- PT Manual de instalação breve
- DA Kort installationsvejledning
- SV Kort installationsanvisning
- NO Kort installasjonsanvisning
- FI Asennuksen pikaopas
- CS Stručný návod k instalaci
- HU Rövid telepítési útmutató
- PL Skrócona instrukcja instalacji
- SR Kratke upute za instalaciju
- HR Kratke upute za instalaciju
- RO Ghid de instalare rapidă
- BG Кратко ръководство за монтаж
- TR Kısa montaj kılavuzu
- ZH 简版安装说明书

OBO Bettermann GmbH & Co. KG
Postfach 1120
58694 Menden
Germany

www.obo-bettermann.com



Building Connections



**Technische Daten / Technical Data /
Datos técnicos / Технические характеристики**

	V50 ... 320	C50	
IEC/DIN EN 61643-11	Class I+II / Type 1+2		
U _C	320 V AC	255 V AC	
U _N	230 V AC (±10 %)		
U _P	≤ 1400 V	≤ 1500 V	
U _{res} @	1 kA 8/20	900 V	–
	5 kA 8/20	1000 V	–
	7 kA 8/20	1000 V	–
	12,5 kA 8/20	1100 V	–
I _{imp} T1	12,5 kA	50 kA	
I _n T2	30 kA	50 kA	
I _{max}	50 kA	80 kA	
I _{SCCR}	50 kA _{eff}		
IP-Code	IP 20 (eingebaut/built-in)		
Einbauort/ installation point	Innenraum/indoor		
Number of Ports	One-Port-SPD		
System	TN-, TT	TN-, TT (NPE)	
θ	-40 – +80 °C -40 – +176 °F		
φ	5 – 95 %		
Schutzpfad Protection path	L–PEN L–N L–PE N–PE	N–PE	
	x ≥ 1,5 mm (0.06 in) zu Metallteilen/Geräten to metal parts/devices		
F1 + F2	F1 > 160 A gL/gG F2 ≤ 160 A gL/gG	– (NPE)	
F1 F2	F1 ≤ 160 A gL/gG	– (NPE)	
	1.5–35 mm ² (AWG 16–2)		
	1.5–35 mm ² (AWG 16–2)		
	1.5–35 mm ² (AWG 16–2)		
Zubehör / Accessories / Accesorios / аксессуары			
	a ≤ 15.5 mm (0.6 in)		
	3 x 16 mm ² (3 x AWG 6)		
5012 010			

DE

⚠ Montage und Anschluss des Gerätes dürfen nur durch eine Elektrofachkraft erfolgen!

EN

⚠ The device may only be mounted and connected by an electrical technician!

ES

⚠ ¡El montaje y la conexión del aparato deben ser llevados a cabo exclusivamente por técnicos electricistas!

RU

⚠ Монтаж и подключение прибора должны выполняться квалифицированным электриком!

FR

⚠ Le montage et le raccordement de l'appareil sont réservés à un électricien spécialisé!

NL

⚠ Montage en aansluiting van het apparaat mogen alleen door een elektrotechnicus worden uitgevoerd!

IT

⚠ Il montaggio e il collegamento dell'apparecchio deve avvenire esclusivamente ad opera di elettricisti specializzati!

PT

⚠ A montagem e ligação do aparelho só podem ser efectuadas por técnicos electricistas!

DA

⚠ Montering og tilslutning af apparatet må kun udføres af en elektriker!

SV

⚠ Apparaten får endast installeras och anslutas av en behörig elektriker!

NO

⚠ Montering og tilkobling av enheten må kun utføres av en elektriker!

FI

⚠ Laitteen saavat asentaa ja kytkeä vain sähköasentajat!

CS

⚠ Montáž a připojení přístroje smí provádět pouze pracovník s elektrotechnickou kvalifikací!

HU

⚠ A készülék szerelését és csatlakoztatását csak elektromos szakember végezheti el!

PL

⚠ Montaż i podłączenie urządzenia mogą być przeprowadzane wyłącznie przez elektryka!

SR

⚠ Montažu priključak uređaja smeju da izvode samo električari!

HR

⚠ Montažu i priključak uređaja smije vršiti samo električar!

RO

⚠ Montajul și racordul aparatului trebuie efectuate numai de către un electrician!

BG

⚠ Монтажът и свързването на уреда трябва да се извършат само от квалифициран електротехник!

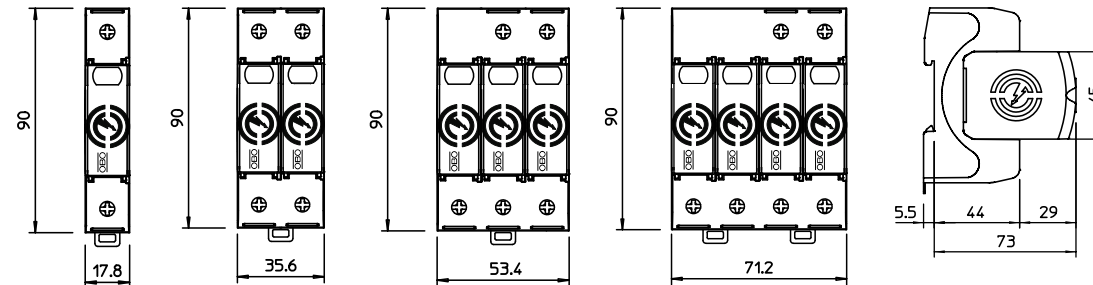
TR

⚠ Cihaz, sadece elektrik uzmanı tarafından monte edilebilir ve bağlanabilir!

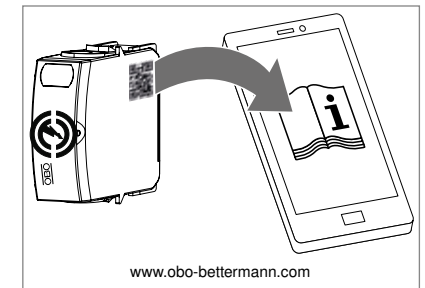
中文

⚠ 只能由电工安装和连接设备。

Installationsnorm/Installation Standard: IEC 60364-5-53 (VDE 0100-534)



The sizes stated in drawings refer to millimeters (mm). / Die Größenangaben in den Maßzeichnungen sind in Millimetern (mm) angegeben.



www.obo-bettermann.com